

***Suvestinė redakcija nuo 2017-04-22***

*Įsakymas paskelbtas: Žin. 2010, Nr. [9-468](#), i. k. 1102250ISAK0000V-17*

***Nauja redakcija nuo 2017-04-22:***

*Nr. [V-455](#), 2017-04-20, paskelbta TAR 2017-04-21, i. k. 2017-06756*

## **LIETUVOS RESPUBLIKOS SVEIKATOS APSAUGOS MINISTRAS**

### **ĮSAKYMAS**

#### **DĖL INFORMACIJOS APIE EKSTREMALIAS VISUOMENĖS SVEIKATAI SITUACIJAS, KELIANČIAS TARPTAUTINĮ SUSIRŪPINIMĄ, RINKIMO, VERTINIMO IR TEIKIMO PASAULIO SVEIKATOS ORGANIZACIJAI TVARKOS APRAŠO PATVIRTINIMO**

2010 m. sausio 14 d. Nr. V-17

Vilnius

Įgyvendindamas Pasaulio sveikatos organizacijos Tarptautines sveikatos priežiūros taisykles (2005 m.), ratifikuotas Lietuvos Respublikos įstatymu „Dėl Tarptautinių sveikatos priežiūros taisyklių (2005 m.) ratifikavimo“:

1. T v i r t i n u Informacijos apie ekstremalias visuomenės sveikatai situacijas, keliančias tarptautinį susirūpinimą, rinkimo, vertinimo ir teikimo Pasaulio sveikatos organizacijai tvarkos aprašą (pridedama).

2. P a v e d u įsakymo vykdymą kontroliuoti viceministrui pagal veiklos sritį.

SVEIKATOS APSAUGOS MINISTRAS

ALGIS ČAPLIKAS

SUDERINTA

Lietuvos Respublikos Valstybinės  
maisto ir veterinarijos tarnybos  
2009-11-20 raštu Nr. B6-(1.19)1992

SUDERINTA

Valstybinės ne maisto produktų  
inspekcijos prie Ūkio ministerijos  
2009-12-14 raštu Nr. 7R-1332

PATVIRTINTA  
Lietuvos Respublikos sveikatos  
apsaugos ministro 2010 m. sausio 14 d.  
įsakymu Nr. V-17

**INFORMACIJOS APIE EKSTREMALIAS VISUOMENĖS SVEIKATAI  
SITUACIJAS, KELIANČIAS TARPTAUTINĮ SUSIRŪPINIMĄ, RINKIMO,  
VERTINIMO IR TEIKIMO PASAULIO SVEIKATOS ORGANIZACIJAI TVARKOS  
APRAŠAS**

**I. SKYRIUS  
BENDROSIOS NUOSTATOS**

*Pakeistas skyriaus pavadinimas:*

*Nr. [V-306](#), 2016-03-03, paskelbta TAR 2016-03-10, i. k. 2016-04525*

1. Informacijos apie ekstremalias visuomenės sveikatai situacijas, keliančias tarptautinį susirūpinimą, rinkimo, vertinimo ir teikimo Pasaulio sveikatos organizacijai tvarkos aprašas (toliau – aprašas) reglamentuoja informacijos apie ekstremalias visuomenės sveikatai situacijas, keliančias tarptautinį susirūpinimą, rinkimą, vertinimą ir teikimą Nacionaliniam Tarptautinių sveikatos priežiūros taisyklių koordinavimo centrui (toliau – NKC), jos perdavimą Pasaulio sveikatos organizacijai (toliau – PSO) bei informacijos gavimą iš PSO, jos vertinimą bei perdavimą kompetentingoms institucijoms.

2. Aprašas parengtas vadovaujantis PSO Tarptautinėmis sveikatos priežiūros taisyklėmis (2005 m.) (toliau – TSPT), ratifikuotomis Lietuvos Respublikos įstatymu dėl Tarptautinių sveikatos priežiūros taisyklių (2005 m.) ratifikavimo, kitais teisės aktais, reglamentuojančiais keitimąsi informacija apie ekstremalias visuomenės sveikatai situacijas.

*Punkto pakeitimai:*

*Nr. [V-177](#), 2015-02-06, paskelbta TAR 2015-02-27, i. k. 2015-03020*

3. Informaciją PSO apie įvykius, kurie gali sukelti tarptautinio masto ekstremalias visuomenės sveikatai situacijas, taip pat apie visas sveikatos priežiūros priemones, taikomas reaguojant į tuos įvykius, teikia NKC.

4. Pranešęs apie įvykį, NKC toliau siunčia PSO tikslią ir pakankamai išsamią informaciją apie visuomenės sveikatą, kiek įmanoma įtraukdamas atvejų apibrėžtis, tyrimų rezultatus, rizikos šaltinį ir tipą, atvejų ir mirčių skaičių, ligos plitimą veikiančias sąlygas ir taikytas sveikatos priežiūros priemones, ir prireikus praneša apie sunkumus, su kuriais susiduria, bei nurodo pagalbą, kurios reikia, reaguojant į galimą tarptautinio masto ekstremalią visuomenės sveikatai situaciją. Kompetentingos institucijos per NKC gali informuoti PSO apie įvykius, kuriems įvertinti pagal aprašo 1 priedą nepakanka informacijos, taip pat konsultuotis su PSO dėl tinkamų sveikatos priežiūros priemonių taikymo ar prašyti pagalbos vertinant gautus epidemiologinius duomenis arba epidemiologinio tyrimo rezultatus.

5. NKC funkcijas vykdo Sveikatos apsaugos ministerijos Ekstremalių sveikatai situacijų centras (toliau – ESSC).

6. Informaciją apie ekstremalias visuomenės sveikatai situacijas, keliančias tarptautinį susirūpinimą, asmens ir visuomenės sveikatos priežiūros įstaigos, kitos institucijos, nustačiusios ar įtarusios ekstremalias visuomenės sveikatai situacijas, keliančias tarptautinį susirūpinimą, privalo teikti kompetentingoms institucijoms.

7. Kompetentingos institucijos funkcijas pagal kompetenciją vykdo Lietuvos Respublikos sveikatos apsaugos ministerija (toliau – SAM), ESSC, Radiacinės saugos centras (toliau – RSC), Nacionalinis visuomenės sveikatos centras prie Sveikatos apsaugos ministerijos (toliau – NVSC), Užkrečiamųjų ligų ir AIDS centras (toliau – ULAC), Lietuvos

Respublikos valstybinė maisto ir veterinarijos tarnyba (toliau – VMVT), Valstybinė vartotojų teisių apsaugos tarnyba (toliau – VVTAT), kitos valstybės valdymo institucijos.

*Punkto pakeitimai:*

Nr. [V-551](#), 2012-06-20, Žin., 2012, Nr. 71-3684 (2012-06-26), i. k. 1122250ISAK000V-551

Nr. [V-306](#), 2016-03-03, paskelbta TAR 2016-03-10, i. k. 2016-04525

Nr. [V-455](#), 2017-04-20, paskelbta TAR 2017-04-21, i. k. 2017-06756

8. Asmens ir visuomenės sveikatos priežiūros įstaigose, kitose kompetentingose institucijose turi būti įstaigos vadovo įsakymu paskirtas (-i) asmuo (-enys), atsakingas (-i) už tai, kad informacija, susijusi su ekstremaliomis visuomenės sveikatai situacijomis, keliančiomis tarptautinį susirūpinimą, būtų įvertinta ir laiku perduota ESSC.

9. Informacija ESSC apie įvykius, kurie gali sukelti tarptautinio masto ekstremalias visuomenės sveikatai situacijas, taip pat apie visas sveikatos priežiūros priemones, taikomas reaguojant į tuos įvykius, teikiama el. paštu [ihr@essc.sam.lt](mailto:ihr@essc.sam.lt) arba faksu +370 5 231 4436 – darbo laiku, +370 5 262 1962 – poilsio laiku ir pranešimo perdavimas patvirtinamas žodžiu (tel. +370 5 261 9888 – visą parą).

*Punkto pakeitimai:*

Nr. [V-455](#), 2017-04-20, paskelbta TAR 2017-04-21, i. k. 2017-06756

10. Šiame apraše vartojamos sąvokos:

**Biologinės kilmės ekstremali visuomenės sveikatai situacija** – tai užkrečiamosios ligos atvejis ar protrūkis, nurodytas aprašo 1 priede, galintis turėti rimtą poveikį visuomenės sveikatai, ar kitas užkrečiamosios ligos atvejis, protrūkis ar įvykis, sukeltas biologinio agento, galintis kelti riziką visuomenės sveikatai kitose valstybėse dėl ligos plitimo tarptautiniu mastu ir galimai reikalaujantis koordinuoto tarptautinio reagavimo.

**Cheminės kilmės ekstremali visuomenės sveikatai situacija** – tai bet koks įvykis, nurodytas aprašo 1 priede, susijęs su pavieniais ar grupiniais žmonių apsinuodijimais cheminėmis medžiagomis, kurio atsiradimo aplinkybės ir pasekmės gali kelti tarptautinį susirūpinimą ir kuris galimai reikalauja koordinuoto tarptautinio reagavimo.

**Radiologinės ir branduolinės kilmės ekstremali visuomenės sveikatai situacija** – tai bet koks įvykis, nurodytas aprašo 1 priede, susijęs su radioaktyviosiomis medžiagomis ir jonizuojančiosios spinduliuotės šaltiniais, galintis kelti tarptautinio masto riziką visuomenės sveikatai ir galimai reikalaujantis koordinuoto tarptautinio reagavimo.

Kitos apraše vartojamos sąvokos atitinka PSO TSPT ir kituose teisės aktuose apibrėžtas sąvokas.

## II. SKYRIUS

### INFORMACIJOS APIE BIOLOGINĖS KILMĖS EKSTREMALIAS VISUOMENĖS SVEIKATAI SITUACIJAS RINKIMAS, VERTINIMAS, TEIKIMAS

*Pakeistas skyriaus pavadinimas:*

Nr. [V-306](#), 2016-03-03, paskelbta TAR 2016-03-10, i. k. 2016-04525

11. Informacija apie biologinės kilmės ekstremalią visuomenės sveikatai situaciją teikiama PSO dviem atvejais:

11.1. įtarus, patvirtinus raupų, poliomieliito, sukulto laukinio štamo polioviruso, gripo, sukulto naujo viruso potipio, ar sunkaus ūminio respiracinio sindromo atvejį, PSO informuojama nedelsiant;

11.2. įtarus, patvirtinus kitą užkrečiamosios ligos atvejį, protrūkį ar kitą įvykį, galintį kelti grėsmę visuomenės sveikatai, ir įvertinus pagal algoritmą, nurodytą aprašo 1 priede.

12. Asmens sveikatos priežiūros įstaigos (toliau – ASPĮ):

12.1. įtarusios, patvirtinusios užkrečiamosios ligos atvejį ar protrūkį, informaciją apie juos teikia vadovaudamosi Lietuvos Respublikos sveikatos apsaugos ministro 2002 m. gruodžio 24 d. įsakymu Nr. 673 „Dėl privalomojo epidemiologinio registravimo, privalomojo

informacijos apie epidemiologinio registravimo objektus turinio ir informacijos privalomojo perdavimo tvarkos patvirtinimo“;

*Punkto pakeitimai:*

Nr. [V-177](#), 2015-02-06, paskelbta TAR 2015-02-27, i. k. 2015-03020

12.2. įtarusios, patvirtinusios kitą užkrečiamosios ligos atvejį, protrūkį ar kitą įvykį, galintį kelti grėsmę visuomenės sveikatai, apie tai informuoja NVSC.

*Punkto pakeitimai:*

Nr. [V-551](#), 2012-06-20, Žin., 2012, Nr. 71-3684 (2012-06-26), i. k. 1122250ISAK000V-551

Nr. [V-306](#), 2016-03-03, paskelbta TAR 2016-03-10, i. k. 2016-04525

### 13. NVSC:

13.1. gavę informaciją apie įtariamą biologinės kilmės ekstremalią visuomenės sveikatai situaciją, atlieka epidemiologinį tyrimą;

13.2. atlieka pirminį gautos informacijos apie įtariamą biologinės kilmės ekstremalią visuomenės sveikatai situaciją vertinimą pagal algoritmą, nurodytą aprašo 1 priede, išskyrus atvejus, kai įtariamai, patvirtinami raupai, poliomielitas, sukeltas laukinio štamo polioviruso, gripas, sukeltas naujo viruso potipio, ar sunkus ūminis respiracinis sindromo atvejis;

13.3. įtarę, patvirtinę raupų, poliomielito, sukulto laukinio štamo polioviruso, gripo, sukulto naujo viruso potipio, ar sunkų ūminį respiracinį sindromo atvejį nedelsdami pateikia informaciją ESSC pagal aprašo 2 priede pateiktą informacijos teikimo formą;

13.4. informaciją apie užkrečiamosios ligos atvejį ar protrūkį teikia vadovaudamiesi Lietuvos Respublikos sveikatos apsaugos ministro 2004 m. gegužės 28 d. įsakymu Nr. V-397 „Dėl Skubios informacijos apie užkrečiamąsias ligas teikimo tvarkos aprašo patvirtinimo“;

*Punkto pakeitimai:*

Nr. [V-455](#), 2017-04-20, paskelbta TAR 2017-04-21, i. k. 2017-06756

13.5. informaciją apie kitas užkrečiamąsias ligas, jų protrūkius, kitus įvykius, keliančius grėsmę visuomenės sveikatai ir nenurodytus Skubios informacijos apie užkrečiamąsias ligas teikimo tvarkos aprašo, patvirtinto Lietuvos Respublikos sveikatos apsaugos ministro 2004 m. gegužės 28 d. įsakymu Nr. V-397 „Dėl Skubios informacijos apie užkrečiamąsias ligas teikimo tvarkos aprašo patvirtinimo“ 1 priede, ne vėliau kaip per 2 val. žodžiu ir per 12 val. raštu pagal aprašo 2 priede pateiktą informacijos teikimo formą perduoda ESSC ir ULAC (tel. +370 5 230 0125, faks. +370 5 276 7968, el. p. ulac@ulac.lt);

*Punkto pakeitimai:*

Nr. [V-455](#), 2017-04-20, paskelbta TAR 2017-04-21, i. k. 2017-06756

13.6. papildomą informaciją apie biologinės kilmės ekstremalią visuomenės sveikatai situaciją, epidemiologinio tyrimo duomenis ir taikytas sveikatos priežiūros priemones teikia 13.5 papunktyje nurodytoms institucijoms.

*Punkto pakeitimai:*

Nr. [V-306](#), 2016-03-03, paskelbta TAR 2016-03-10, i. k. 2016-04525

*Punkto pakeitimai:*

Nr. [V-551](#), 2012-06-20, Žin., 2012, Nr. 71-3684 (2012-06-26), i. k. 1122250ISAK000V-551

Nr. [V-306](#), 2016-03-03, paskelbta TAR 2016-03-10, i. k. 2016-04525

### 14. Neteko galios nuo 2012-07-01

*Punkto naikinimas:*

Nr. [V-551](#), 2012-06-20, Žin. 2012, Nr. 71-3684 (2012-06-26), i. k. 1122250ISAK000V-551

### 15. ULAC:

15.1. per 6–12 val. nuo pranešimo iš NVSC gavimo apie biologinės kilmės ekstremalią visuomenės sveikatai situaciją, išskyrus atvejus, kai įtariamai, patvirtinami raupai, poliomielitas, sukeltas laukinio štamo polioviruso, gripas, sukeltas naujo viruso potipio, ar sunkus ūminis respiracinis sindromo atvejis, gautą informaciją įvertina pagal algoritmą, nurodytą aprašo 1 priede, ir priima sprendimą dėl informacijos teikimo PSO;

*Punkto pakeitimai:*

Nr. [V-551](#), 2012-06-20, Žin., 2012, Nr. 71-3684 (2012-06-26), i. k. 1122250ISAK000V-551

Nr. [V-306](#), 2016-03-03, paskelbta TAR 2016-03-10, i. k. 2016-04525

15.2. kai įvertinimas rodo, kad apie biologinės kilmės ekstremalią visuomenės sveikatai situaciją turi būti pranešta PSO, informuoja ESSC ir SAM Ekstremalių situacijų operacijų centro (toliau – ESOC) vadovą;

*Punkto pakeitimai:*

Nr. [V-306](#), 2016-03-03, paskelbta TAR 2016-03-10, i. k. 2016-04525

15.3. pagal aprašo 2 priede pateiktą informacijos teikimo formą parengia pranešimą anglų kalba ir jį pateikia ESSC, taip pat, atsižvelgdamas į ekstremalios visuomenės sveikatai situacijos pobūdį, informuoja kitas kompetentingas institucijas;

15.4. gavęs papildomos informacijos apie biologinės kilmės ekstremalią visuomenės sveikatai situaciją, pakartotinai įvertina gautą informaciją pagal algoritmą, nurodytą aprašo 1 priede ir atnaujintą informaciją pateikia aprašo 15.3 papunktyje nurodytoms institucijoms.

*Punkto pakeitimai:*

Nr. [V-551](#), 2012-06-20, Žin., 2012, Nr. 71-3684 (2012-06-26), i. k. 1122250ISAK000V-551

Nr. [V-306](#), 2016-03-03, paskelbta TAR 2016-03-10, i. k. 2016-04525

## 16. ESSC:

16.1. gavęs informaciją apie raupų, poliomielito, sukulto laukinio štamo polioviruso, gripo, sukulto naujo viruso potipio, ar sunkaus ūminio respiracinio sindromo atvejį, pagal aprašo 2 priede pateiktą informacijos teikimo formą parengia pranešimą anglų kalba ir jį perduoda PSO TSPT informacijos priėmimo ir perdavimo institucijai;

16.2. gavęs iš ULAC išverstą į anglų kalbą pranešimą apie biologinės kilmės ekstremalią visuomenės sveikatai situaciją, parengtą pagal aprašo 2 priede pateiktą informacijos teikimo formą, perduoda jį PSO TSPT informacijos priėmimo ir perdavimo institucijai;

16.3. gavęs iš ULAC papildomos informacijos apie biologinės kilmės ekstremalią visuomenės sveikatai situaciją ir taikytas sveikatos priežiūros priemones, teikia ją PSO TSPT informacijos priėmimo ir perdavimo institucijai;

16.4. poilsio laiku gavęs iš NVSC informaciją apie biologinės kilmės ekstremalią visuomenės sveikatai situaciją, išskyrus 16.1 papunktyje išvardytus ligų atvejus, perduoda ją įvertinti ULAC, taip pat, atsižvelgdamas į ekstremalios visuomenės sveikatai situacijos pobūdį, informuoja kitas kompetentingas institucijas.

*Punkto pakeitimai:*

Nr. [V-551](#), 2012-06-20, Žin., 2012, Nr. 71-3684 (2012-06-26), i. k. 1122250ISAK000V-551

Nr. [V-306](#), 2016-03-03, paskelbta TAR 2016-03-10, i. k. 2016-04525

## III. SKYRIUS

### INFORMACIJOS APIE CHEMINĖS KILMĖS EKSTREMALIAS VISUOMENĖS SVEIKATAI SITUACIJAS RINKIMAS, VERTINIMAS, TEIKIMAS

*Pakeistas skyriaus pavadinimas:*

Nr. [V-306](#), 2016-03-03, paskelbta TAR 2016-03-10, i. k. 2016-04525

17. ASPĮ, įtarusios pagal pobūdį, aplinkybes neįprastą (-us) apsinuodijimą (-us), informuoja NVSC.

*Punkto pakeitimai:*

Nr. [V-551](#), 2012-06-20, Žin., 2012, Nr. 71-3684 (2012-06-26), i. k. 1122250ISAK000V-551

Nr. [V-306](#), 2016-03-03, paskelbta TAR 2016-03-10, i. k. 2016-04525

#### 18. NVSC:

18.1. gavę informaciją apie pagal pobūdį, aplinkybes neįprastą (-us) apsinuodijimą (-us), atlieka epidemiologinį tyrimą ir pirminę informacijos apie įtariamą cheminės kilmės ekstremalią visuomenės sveikatai situaciją įvertinimą pagal algoritmą, nurodytą aprašo 1 priede;

18.2. informaciją apie cheminės kilmės ekstremalią visuomenės sveikatai situaciją pagal aprašo 2 priede pateiktą informacijos teikimo formą perduoda ESSC;

18.3. papildomą informaciją apie cheminės kilmės ekstremalią visuomenės sveikatai situaciją, tyrimo duomenis ir taikytas sveikatos priežiūros priemones teikia ESSC.

*Punkto pakeitimai:*

Nr. [V-551](#), 2012-06-20, Žin., 2012, Nr. 71-3684 (2012-06-26), i. k. 1122250ISAK000V-551

Nr. [V-306](#), 2016-03-03, paskelbta TAR 2016-03-10, i. k. 2016-04525

#### 19. ESSC:

19.1. informaciją apie cheminės kilmės ekstremalią visuomenės sveikatai situaciją pagal algoritmą, nurodytą aprašo 1 priede, įvertina per 6–12 val. nuo jos gavimo;

19.2. kai įvertinimas rodo, kad apie cheminės kilmės ekstremalią visuomenės sveikatai situaciją turi būti pranešta PSO, informuoja SAM ESOC vadovą ir pagal aprašo 2 priede pateiktą informacijos teikimo formą parengia pranešimą anglų kalba bei jį pateikia PSO TSPT informacijos priėmimo ir perdavimo institucijai, taip pat, atsižvelgdamas į ekstremalios visuomenės sveikatai situacijos pobūdį, informuoja kitas kompetentingas institucijas;

*Punkto pakeitimai:*

Nr. [V-306](#), 2016-03-03, paskelbta TAR 2016-03-10, i. k. 2016-04525

19.3. gavęs papildomos informacijos apie cheminės kilmės ekstremalią visuomenės sveikatai situaciją ir taikytas sveikatos priežiūros priemones, ją įvertina, atnaujina ir teikia PSO TSPT informacijos priėmimo ir perdavimo institucijai.

### **IV. SKYRIUS**

#### **INFORMACIJOS APIE RADIOLOGINĖS IR BRANDUOLINĖS KILMĖS EKSTREMALIAS VISUOMENĖS SVEIKATAI SITUACIJAS RINKIMAS, VERTINIMAS, TEIKIMAS**

*Pakeistas skyriaus pavadinimas:*

Nr. [V-306](#), 2016-03-03, paskelbta TAR 2016-03-10, i. k. 2016-04525

20. Juridiniai, fiziniai asmenys informaciją apie radiologinės ir branduolinės kilmės ekstremalią visuomenės sveikatai situaciją teikia RSC (tel. +370 5 236 1936, mob. +370 698 10 328, faks. +370 5 276 3633, el. p. rsc@rsc.lt), poilsio laiku – ESSC.

#### 21. RSC:

21.1. informaciją apie radiologinės ir branduolinės kilmės ekstremalią visuomenės sveikatai situaciją įvertina pagal algoritmą, nurodytą aprašo 1 priede, per 6–12 val. nuo jos gavimo;

21.2. kai įvertinimas rodo, kad apie radiologinės ir branduolinės kilmės ekstremalią visuomenės sveikatai situaciją turi būti pranešta PSO, informuoja SAM ESOC vadovą, pagal aprašo 2 priede pateiktą informacijos teikimo formą parengia ir pateikia ESSC pranešimą anglų kalba;

*Punkto pakeitimai:*

Nr. [V-306](#), 2016-03-03, paskelbta TAR 2016-03-10, i. k. 2016-04525



21.3. papildomą informaciją apie radiologinės ir branduolinės kilmės ekstremalią visuomenės sveikatai situaciją, tyrimo duomenis ir taikytas sveikatos priežiūros priemones pateikia ESSC.

22. ESSC:

22.1. gavęs pranešimą apie radiologinės ir branduolinės kilmės ekstremalią visuomenės sveikatai situaciją iš RSC, informaciją perduoda PSO TSPT informacijos priėmimo ir perdavimo institucijai;

22.2. gavęs iš RSC papildomos informacijos apie radiologinės ir branduolinės kilmės ekstremalią visuomenės sveikatai situaciją, tyrimo duomenis ir taikytas sveikatos priežiūros priemones, teikia ją PSO TSPT informacijos priėmimo ir perdavimo institucijai;

22.3. poilsio laiku iš juridinių, fizinių asmenų gavęs informacijos apie radiologinės ir branduolinės kilmės ekstremalią visuomenės sveikatai situaciją, informuoja RSC ir, atsižvelgdamas į ekstremalios visuomenės sveikatai situacijos pobūdį, kitas kompetentingas institucijas.

## V. SKYRIUS

### INFORMACIJOS APIE KITAS EKSTREMALIAS VISUOMENĖS SVEIKATAI SITUACIJAS RINKIMAS, VERTINIMAS, TEIKIMAS

*Pakeistas skyriaus pavadinimas:*

*Nr. [V-306](#), 2016-03-03, paskelbta TAR 2016-03-10, i. k. 2016-04525*

23. SAM ir jai pavaldžios įstaigos, gavusios informaciją apie nesaugų maisto ar ne maisto produktų vartojimą ar bet kokią kitą ekstremalią visuomenės sveikatai situaciją, galinčią kelti tarptautinį susirūpinimą, per 24 val. pagal savo kompetenciją ją įvertina pagal algoritmą, nurodytą aprašo 1 priede. Kai įvertinimas rodo, kad apie nesaugų maisto ar ne maisto produktų vartojimą ar bet kokią kitą ekstremalią visuomenės sveikatai situaciją, galinčią kelti tarptautinį susirūpinimą, turi būti pranešta PSO, pagal aprašo 2 priede pateiktą informacijos teikimo formą parengia ir pateikia ESSC pranešimą anglų kalba.

24. VMVT, pateikusi Europos Komisijai per Skubiųjų pranešimų apie pavojingus maisto produktus ir pašarus, tiekiamus į rinką, sistemą (RASFF) informaciją apie nesaugius maisto produktus, galinčius sukelti (keliančius) ekstremalias visuomenės sveikatai situacijas tarptautiniu mastu, pagal savo kompetenciją įvertina ją pagal algoritmą, nurodytą aprašo 1 priede. Kai įvertinimas rodo, kad informacija turi būti pranešta PSO, ne vėliau kaip per 1 darbo dieną pagal aprašo 2 priede pateiktą informacijos teikimo formą parengia ir pateikia ESSC pranešimą.

25. VVTAT, teikdama informaciją tarptautinėms institucijoms apie nesaugius ir pavojingus vartotojų sveikatai produktus, galinčius sukelti (keliančius) ekstremalias visuomenės sveikatai situacijas tarptautiniu mastu, pagal savo kompetenciją ją įvertina pagal algoritmą, nurodytą aprašo 1 priede. Kai įvertinimas rodo, kad informacija turi būti pateikta PSO, ne vėliau kaip per 1 darbo dieną pagal aprašo 2 priede nurodytą informacijos teikimo formą VVTAT parengia ir pateikia ESSC pranešimą.

*Punkto pakeitimai:*

*Nr. [V-455](#), 2017-04-20, paskelbta TAR 2017-04-21, i. k. 2017-06756*

26. Pranešimą pateikusių institucijų, gavusios papildomos informacijos apie nesaugų maisto ar ne maisto produktų vartojimą ar bet kokią kitą ekstremalią visuomenės sveikatai situaciją, galinčią kelti tarptautinį susirūpinimą, tyrimo duomenis ir taikytas sveikatos priežiūros priemones pateikia ESSC.

27. ESSC:

27.1. iš SAM ir jai pavaldžių įstaigų ar kitų kompetentingų institucijų gavęs pranešimą, parengtą pagal aprašo 2 priede pateiktą informacijos teikimo formą, apie nesaugų maisto ar ne maisto produktų vartojimą ar bet kokią kitą ekstremalią visuomenės sveikatai situaciją,

keliančią tarptautinį susirūpinimą, perduoda jį PSO TSPT informacijos priėmimo ir perdavimo institucijai;

27.2. pritekus, konsultuodamasis su pranešimą pateikusios kompetentingos institucijos specialistais, išverčia pranešimą į anglų kalbą;

27.3. gavęs iš SAM ir jai pavaldžių įstaigų ar kitų kompetentingų institucijų papildomos informacijos apie nesaugų maisto ar ne maisto produktų vartojimą ar bet kokią kitą ekstremalią visuomenės sveikatai situaciją, keliančią tarptautinį susirūpinimą, teikia ją PSO TSPT informacijos priėmimo ir perdavimo institucijai.

## **VI. SKYRIUS**

### **INFORMACIJOS PRIĖMIMAS IŠ PASAULIO SVEIKATOS ORGANIZACIJOS, VERTINIMAS IR PERDAVIMAS KOMPETENTINGOMS INSTITUCIJOMS**

*Pakeistas skyriaus pavadinimas:*

*Nr. [V-306](#), 2016-03-03, paskelbta TAR 2016-03-10, i. k. 2016-04525*

28. ESSC užtikrina informacijos priėmimą 24 val. per parą, 7 dienas per savaitę iš PSO TSPT informacijos priėmimo ir perdavimo institucijos ir (ar) kitų šalių NKC.

29. ESSC pagal kompetenciją atlikęs pirminį iš PSO TSPT informacijos priėmimo ir perdavimo institucijos ir (ar) kitų šalių NKC gautos informacijos įvertinimą, atsizvelgdamas į informacijos pobūdį, ją perduoda kompetentingoms institucijoms.

30. Institucijos, kurioms pagal kompetenciją perduota informacija, gauta iš PSO TSPT informacijos priėmimo ir perdavimo institucijos ir (ar) kitų šalių NKC, įvertina informaciją ir per nurodytą laiką pateikia ESSC pirminį atsakymą anglų kalba į užklausą.

---



Informacijos apie ekstremalias visuomenės sveikatai situacijas, keliančias tarptautinį susirūpinimą, rinkimo, vertinimo ir teikimo  
Pasaulio sveikatos organizacijai tvarkos aprašo  
1 priedas

## ĮVYKIŲ, GALINČIŲ SUKELTI TARPTAUTINIO MASTO EKSTREMALIAŲ VISUOMENĖS SVEIKATAI SITUACIJĄ, VERTINIMO ALGORITMAS

Šių ligų atvejais yra neįprastas ar netikėtas ir gali turėti rimtą poveikį visuomenės sveikatai, todėl apie jį turi būti pranešta (vadovautis PSO paskelbtomis atvejų apibrėžtimis „Case definitions for the four diseases requiring notification in all circumstances under the International Health Regulations (2005)“  
[http://www.who.int/ihr/Case\\_Definitions.pdf](http://www.who.int/ihr/Case_Definitions.pdf)):

- Raupai
- Poliomielitas, sukeltas laukinio štamo polioviruso
- Gripas, sukeltas naujo viruso potipio
- Sunkus ūminis respiracinis sindromas (SŪRS)

**AR**

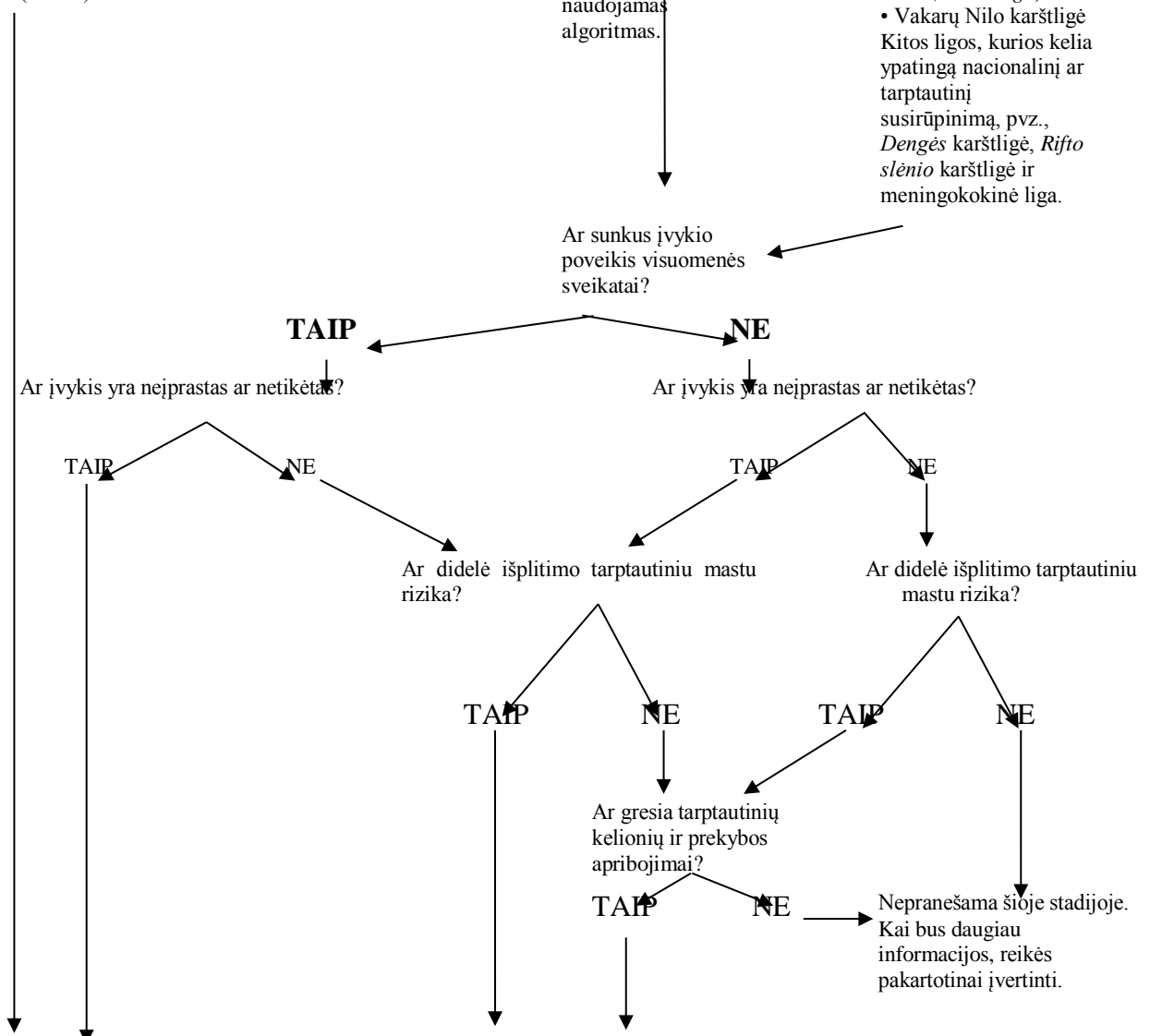
Dėl bet kokie įvykio, galinčio kelti tarptautinio masto riziką visuomenės sveikatai, įskaitant tuos, kurių priežastys ar šaltiniai nežinomi, taip pat apimančius kitus įvykius ar ligas, kurios nėra išvardytos kairėje ir dešinėje pusėse esančiuose langeliuose, naudojamas algoritmas.

**AR**

Dėl įvykio, kai yra kelios toliau minimos ligos, visada naudojamas algoritmas, kadangi jos gali turėti didelį poveikį visuomenės sveikatai ir greitai išplisti tarptautiniu mastu:

- Cholera
- Plaučių maras
- Geltonasis drugys
- Virusinė hemoraginė karštligė (*Ebolos, Lasos, Marburgo*)
- Vakarų Nilo karštligė

Kitos ligos, kurios kelia ypatingą nacionalinį ar tarptautinį susirūpinimą, pvz., *Dengės* karštligė, *Rifto slėnio* karštligė ir meningokokinė liga.



## APIE ĮVYKĮ PRANEŠAMA PSO PAGAL TARPTAUTINES SVEIKATOS PRIEŽIŪROS TAISYKLES

### Įvykių, galinčių sukelti tarptautinio masto ekstremalią visuomenės sveikatai situaciją, įvertinimo algoritmo pavyzdžiai

*Pateikti pavyzdžiai nėra įpareigojantys ir pateikiami tik rekomendaciniais tikslais, kad būtų lengviau suprasti algoritmo kriterijus.*

#### AR ĮVYKIS ATITINKA MAŽIAUSIAIDU IŠŠIŲ KRITERIJŲ?

<b>Ar sunkus įvykio poveikis visuomenės sveikatai?</b>	<b>I. Ar sunkus įvykio poveikis visuomenės sveikatai?</b>
	<p>1. <i>Ar šio tipo įvykio atvejų ir (arba) mirčių skaičius yra didelis tam tikroje vietoje, tam tikru laiku ar tam tikrai populiacijai?</i></p> <p>2. <i>Ar įvykis gali turėti sunkų poveikį visuomenės sveikatai?</i></p> <p>TOLIAU PATEIKIAMI APLINKYBIŲ, SUSTIPRINANČIŲ SUNKŲ POVEIKĮ VISUOMENĖS SVEIKATAI, PAVYZDŽIAI:</p> <p>Įvykį sukėlė patogenas, kuris lengvai gali sukelti epidemiją (infekcijos sukėlėjo patogeniškumas, didelis mirties atvejų skaičius, daugybiniai perdavimo keliai ar sveikas nešiotojas).</p> <p>Neefektyvus gydymo indikacija (naujas ar atsirandantis atsparumas antibiotikams, neefektyvus skiepijimas, atsparumas priešnuodžiams ar priešnuodžių neveikimas).</p> <p>Įvykis kelia didelę riziką visuomenės sveikatai net tuo atveju, jei dar nebuvo identifikuotas nė vienas žmonių susirgimo atvejis arba tokių atvejų buvo labai mažai.</p> <p>Pranešta apie atvejus tarp sveikatos priežiūros darbuotojų.</p> <p>Gyventojai, kuriems kyla rizika, yra ypač pažeidžiami (pabėgėliai, žemo imunizacijos lygio, vaikai, pagyvenusieji, turintys silpną imunitetą, blogai besimaitinantys ir kt.).</p> <p>Susiję faktoriai, galintys trukdyti visuomenės sveikatos institucijoms reaguoti ar sulaikyti tokią reakciją (gamtos katastrofos, ginkluoti konfliktai, nepalankios oro sąlygos, daugybiniai židiniai valstybėje šalyje).</p> <p>Įvykis teritorijoje, kurioje didelis gyventojų tankumas.</p> <p>Toksinių, infekcinių ar kitaip pavojingų medžiagų plitimas, galintis vykti natūraliai arba kitu būdu, dėl kurio užsikrėtė ar gali užsikrėsti gyventojai ir (arba) būti užteršta didelė geografinė teritorija.</p>
	<p>3. <i>Ar esamam įvykiui nustatyti, ištirti, reaguoti į jį ir jį kontroliuoti, taip pat užkirsti kelią naujiems atvejams reikia išorinės pagalbos?</i></p> <p>TOLIAU PATEIKIAMI PAVYZDŽIAI, KADA GALI REIKĖTI PAGALBOS:</p> <p>Nepakankami žmogiškieji, finansiniai, materialieji ar techniniai ištekliai, ypač:</p> <ul style="list-style-type: none"><li>- nepakankami laboratoriniai ar epidemiologiniai pajėgumai ištirti įvykį (įranga, personalas, finansiniai ištekliai);</li><li>- nepakanka priešnuodžių, vaistų ir (arba) skiepijimų ir (arba) apsauginės įrangos, taršos pašalinimo įrangos arba pagalbinės įrangos numatytiems poreikiams patenkinti;</li><li>- turima priežiūros sistema yra nepakankama, kad laiku nustatytų naujus atvejus.</li></ul>
<b>AR DIDELIS ĮVYKIO POVEIKIS VISUOMENĖS SVEIKATAI ?</b> <b>Atsakymas „taip“, jei atsakėte „taip“ į pirmiau pateiktus 1, 2 ar 3 klausimus.</b>	

Ar įvykis neįprastas, ar netikėtas?	<b>II. Ar įvykis neįprastas, ar netikėtas?</b>
	4. <i>Ar įvykis neįprastas?</i> TOLIAU PATEIKIAMI NEĮPRASTŲ ĮVYKIŲ PAVYZDŽIAI: Įvykį sukėlė nežinomas sukėlėjas arba šaltinis, pernešėjas ir perdavimo kelias yra neįprasti arba nežinomi. Atvejų raida yra greitesnė nei tikėtasi (įskaitant sergamumą ir mirties atvejus) arba jos simptomai neįprasti. Paties įvykio atsiradimas neįprastas toje teritorijoje ar populiacijoje, ar tokiu sezonu.
	5. <i>Ar įvykis yra netikėtas visuomenės sveikatos požiūriu?</i> TOLIAU PATEIKIAMI NEĮPRASTŲ ĮVYKIŲ PAVYZDŽIAI: Įvykį sukėlė liga ar veiksnys, jau pašalintas ar išnaikintas valstybėje šalyje, arba apie jį nebuvo anksčiau pranešta.
	<b>AR ĮVYKIS NEĮPRASTAS AR NETIKĖTAS?</b> <b>Atsakymas „taip“, jei atsakėte „taip“ į pirmiau pateiktus 4 ar 5 klausimus.</b>

Ar yra didelė plitimo tarptautiniu mastu rizika?	<b>III. Ar yra didelė plitimo tarptautiniu mastu rizika?</b>
	6. <i>Ar yra epidemiologinio ryšio su panašiais įvykiais kitose valstybėse įrodymų?</i>
	7. <i>Ar yra koks nors veiksnys, kuris keltų nerimą dėl galimybės sukėlėjui, pernešėjui ar šeimininkui išplisti už valstybės sienos?</i> TOLIAU PATEIKIAMI APLINKYBIŲ, GALINČIŲ SUKELTI PLITIMĄ TARPTAUTINIŲ MASTU, PAVYZDŽIAI: Kai yra plitimo vietos mastu įrodymų, pirminis atvejis (ar kiti susiję atvejai), kurio ankstesnio mėnesio istorijoje yra: - tarptautinė kelionė (arba laikas, ekvivalentiškas inkubacijos laikotarpiui, jei patogenas žinomas); - dalyvavimas tarptautiniuose susirinkimuose (piligrimystė, sporto renginiai, konferencija, kt.); - artimas sąlytis su tarptautiniu keliautoju ar labai judria populiacija. Įvykis, kurį sukėlė aplinkos tarša, galinti plisti už tarptautinių sienų. Įvykis yra intensyvaus tarptautinio eismo teritorijoje, turinčioje ribotus pajėgumus vykdyti higieninę kontrolę, nustatyti aplinkos būklę ar pašalinti taršą.
	<b>AR DIDELĖ PLITIMO TARPTAUTINIŲ MASTU RIZIKA?</b> <b>Atsakymas „taip“, jei atsakėte „taip“ į pirmiau pateiktus 6 ar 7 klausimus.</b>

Ar yra didelė tarptautinių apribojimų rizika?	<b>IV. Ar yra didelė tarptautinių kelionių ar prekybos apribojimų rizika?</b>
	8. <i>Ar anksčiau dėl panašių įvykių buvo tarptautiniu mastu apribota prekyba ir (arba) kelionės?</i>
	9. <i>Galbūt įtariama ar žinoma, kad įtariamasis šaltinis yra iš kitų valstybių eksportuotas ar į kitas valstybes importuotas maisto produktas, vanduo ar bet kokios kitos prekės, kurios gali būti užterštos?</i>
	10. <i>Ar įvykis atsirado kartu su tarptautiniu susibūrimu arba intensyvaus tarptautinio turizmo teritorijoje?</i>
	11. <i>Ar dėl įvykio buvo gauti prašymai iš užsienio pareigūnų ar tarptautinės žiniasklaidos suteikti daugiau informacijos?</i>
	<b>AR YRA DIDELĖ TARPTAUTINIŲ KELIONIŲ AR PREKYBOS APRIBOJIMŲ RIZIKA?</b> <b>Atsakymas „taip“, jei atsakėte „taip“ į pirmiau pateiktus 8, 9, 10 ar 11 klausimus.</b>

Į klausimus, ar įvykis atitinka bet kuriuos du iš keturių pirmiau pateiktų kriterijų (I–IV), „taip“ atsakiusios valstybės šalys informuoja PSO pagal TSPT 6 straipsnį.

Priedo pakeitimai:

Nr. [V-177](#), 2015-02-06, paskelbta TAR 2015-02-27, i. k. 2015-03020

---

Informacijos apie ekstremalias visuomenės sveikatai situacijas, keliančias tarptautinį susirūpinimą, rinkimo, vertinimo ir teikimo Pasaulio sveikatos organizacijai tvarkos aprašo 2 priedas

## INFORMACIJOS APIE EKSTREMALIAS VISUOMENĖS SVEIKATAI SITUACIJAS, KELIANČIAS TARPTAUTINIŲ SUSIRŪPINIMĄ, TEIKIMO FORMA

### 1. Informacija apie pranešėją

1.1. Asmens vardas, pavardė
1.2. Pareigos
1.3. Įstaiga
1.4. Telefono nr.
1.5. Pranešimo data ir laikas

### 2. Informacija apie ekstremalią visuomenės sveikatai situaciją, keliančią tarptautinį susirūpinimą

2.1. Data ir laikas
2.2. Duomenys apie paveiktą teritoriją
2.3. Pobūdis ir aplinkybės
2.4. Duomenys apie nukentėjusius asmenis (amžius, lytis, profesija):  Bendras nukentėjusiųjų skaičius _____ Iš jų sergančiųjų skaičius _____ Mirusiųjų skaičius _____
2.5. Kuo remiamasi nustatant atvejus: Klinikiniais tyrimais Epidemiologiniais tyrimais Laboratoriniais tyrimais Radiologiniais tyrimais

### 3. Informacija apie priemones:

3.1. Sveikatos priežiūros ar kitos taikytos priemonės:	
3.2. Priemonės, kurių ketinama imtis:	

### 4. Papildoma informacija (tyrimų rezultatai, reikalinga pagalba ir kt.)

--

## **Pakeitimai:**

1.

Lietuvos Respublikos sveikatos apsaugos ministerija, Įsakymas

Nr. [V-551](#), 2012-06-20, Žin., 2012, Nr. 71-3684 (2012-06-26), i. k. 1122250ISAK000V-551

Dėl Lietuvos Respublikos sveikatos apsaugos ministro 2010 m. sausio 14 d. įsakymo Nr. V-17 "Dėl Informacijos apie ekstremalias visuomenės sveikatai situacijas, keliančias tarptautinį susirūpinimą, rinkimo, vertinimo ir teikimo pasaulio sveikatos organizacijai tvarkos aprašo patvirtinimo" pakeitimo

2.

Lietuvos Respublikos sveikatos apsaugos ministerija, Įsakymas

Nr. [V-177](#), 2015-02-06, paskelbta TAR 2015-02-27, i. k. 2015-03020

Dėl Lietuvos Respublikos Sveikatos apsaugos ministro 2010 m. sausio 14 d. įsakymo Nr. V-17 „Dėl Informacijos apie ekstremalias visuomenės sveikatai situacijas, keliančias tarptautinį susirūpinimą, rinkimo, vertinimo ir teikimo pasaulio sveikatos organizacijai tvarkos aprašo patvirtinimo“ pakeitimo

3.

Lietuvos Respublikos sveikatos apsaugos ministerija, Įsakymas

Nr. [V-306](#), 2016-03-03, paskelbta TAR 2016-03-10, i. k. 2016-04525

Dėl Lietuvos Respublikos sveikatos apsaugos ministro 2010 m. sausio 14 d. įsakymo Nr. V-17 „Dėl Informacijos apie ekstremalias visuomenės sveikatai situacijas, keliančias tarptautinį susirūpinimą, rinkimo, vertinimo ir teikimo pasaulio sveikatos organizacijai tvarkos aprašo patvirtinimo“ pakeitimo

4.

Lietuvos Respublikos sveikatos apsaugos ministerija, Įsakymas

Nr. [V-455](#), 2017-04-20, paskelbta TAR 2017-04-21, i. k. 2017-06756

Dėl Lietuvos Respublikos sveikatos apsaugos ministro 2010 m. sausio 14 d. įsakymo Nr. V-17 „Dėl Informacijos apie ekstremalias visuomenės sveikatai situacijas, keliančias tarptautinį susirūpinimą, rinkimo, vertinimo ir teikimo Pasaulio sveikatos organizacijai tvarkos aprašo patvirtinimo“ pakeitimo