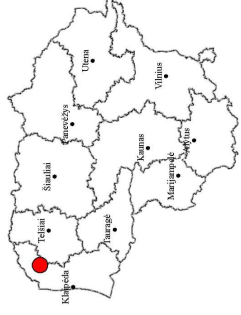


ERLOS IR SALANTO UPIŲ SENSLĖNIAI (LTSKUB002)

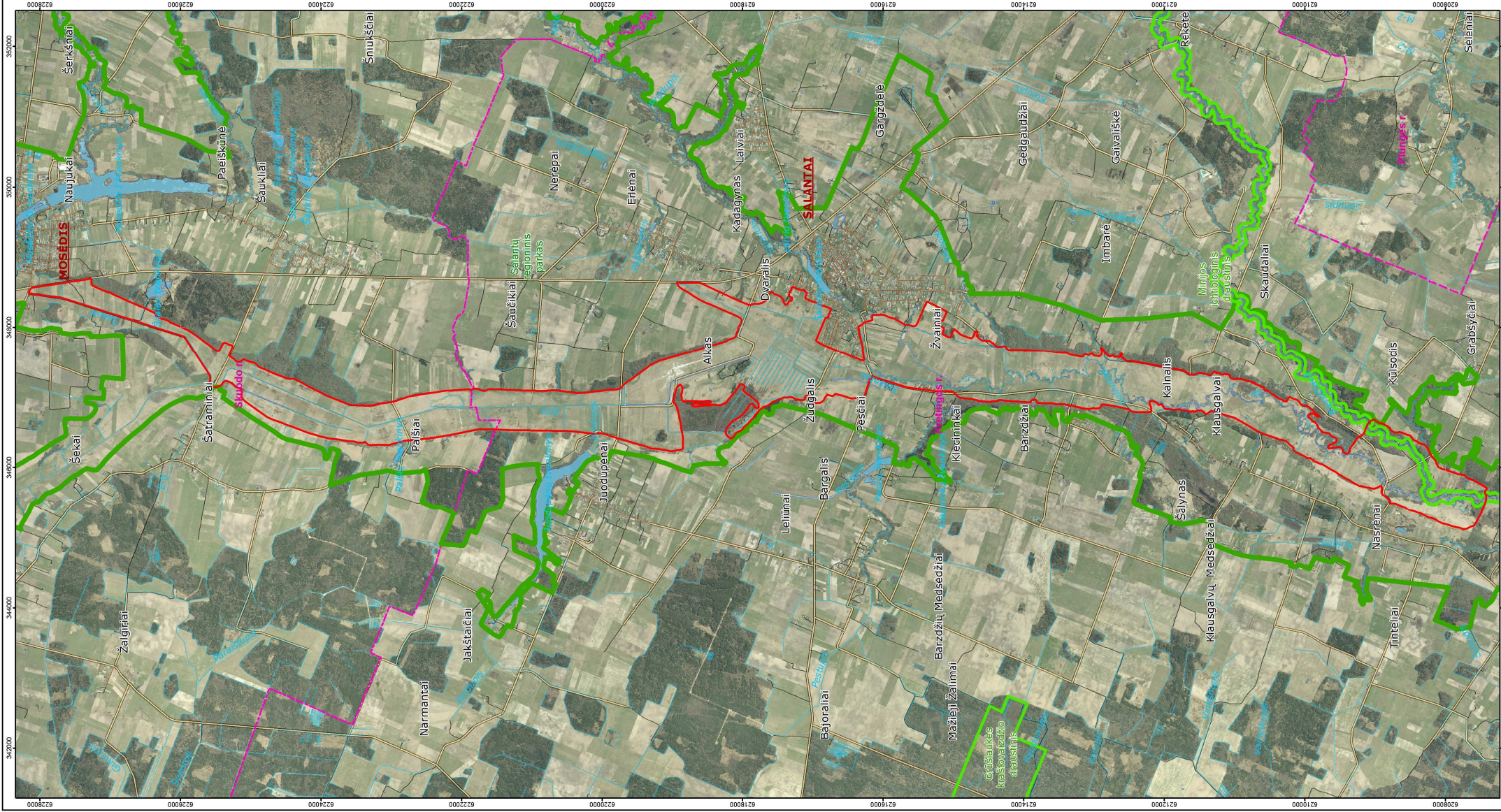
Plotas 1463 ha

Klaipėdos apskritis;
Kretingos ir Skuodo raj. savivaldybė



Sutartiniai ženklai

- Pauščių apsaugai svarbios teritorijos ribos
- Valstybinių parkų ribos
- Valstybinių draustininių ribos
- Savivaldybių ribos



Kartografinis pagrindas:
ORTOLTC Nacionalinė Žemės tarnyba
prie Žemės ūkio ministerijos, 2010
GDRIOLT Nacionalinė Žemės tarnyba
prie Žemės ūkio ministerijos, 2011

Duomenys:
LR saugomų teritorijų valstybės kadastras
© Valstybinės saugomų teritorijų tarnyba
prie Aplinkos ministerijos, 2014

Lietuvos koordinatų sistema LKS-94

