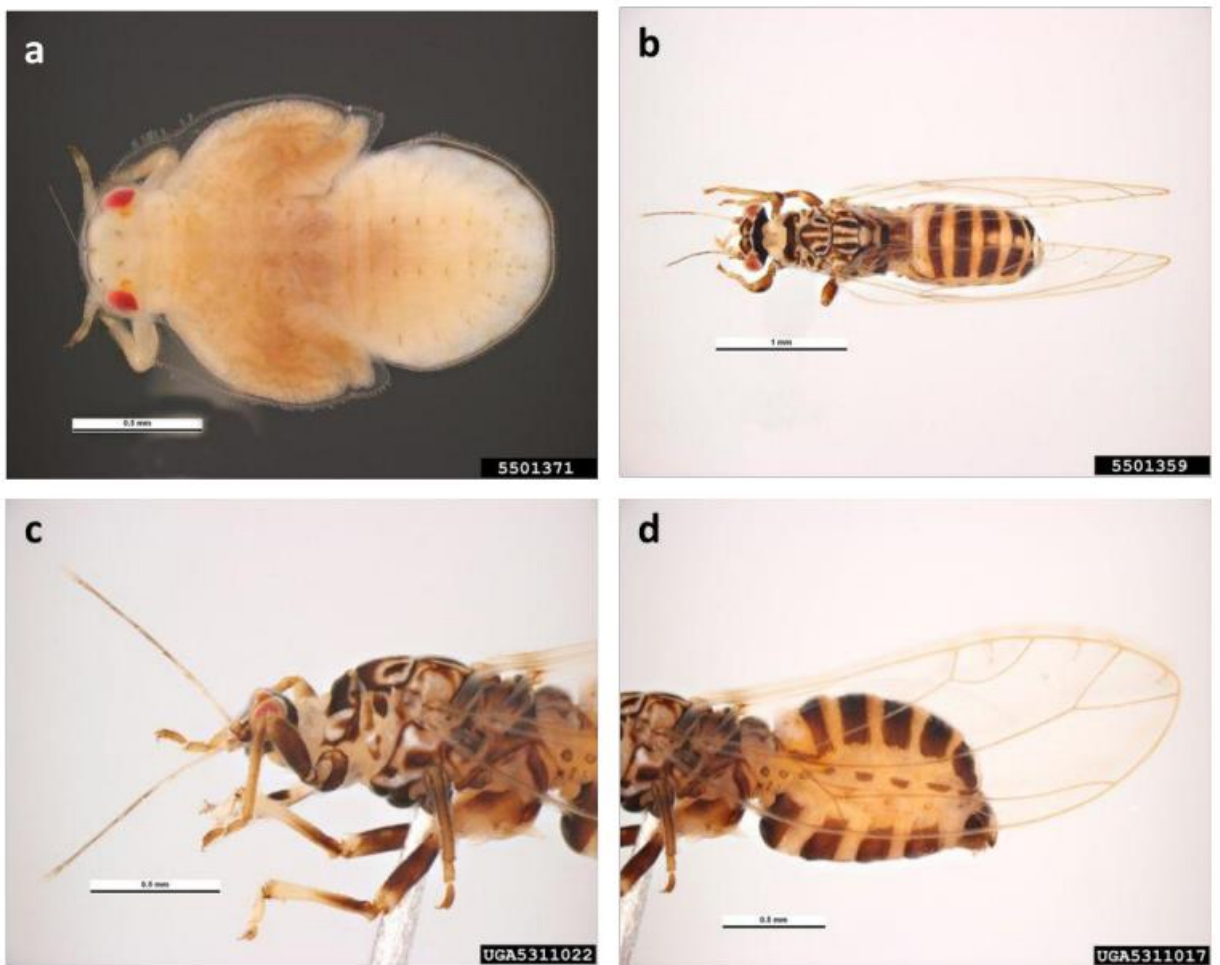


Nenumatytų atvejų dėl kenkėjo *Bactericera cockerelli* patekimo ir išplitimo Lietuvos Respublikoje suvaldymo plano
2 priedas

INFORMACIJA APIE KENKĖJO *BACTERICERA COCKERELLI* BIOLOGIJĄ IR POŽYMIUS

I SKYRIUS KENKĖJAS *BACTERICERA COCKERELLI*



1 pav. *Bactericera cockerelli*. a) vabalo nimfa; b) suaugusio vabalo vaizdas iš viršaus; c) – d) suaugusio vabalo vaizdas iš šono. Nuotraukos šaltinis

<https://efsa.onlinelibrary.wiley.com/doi/epdf/10.2903/sp.efsa.2019.EN-1632>



Bactericera cockerelli (PARZCO) - <https://gd.eppo.int>

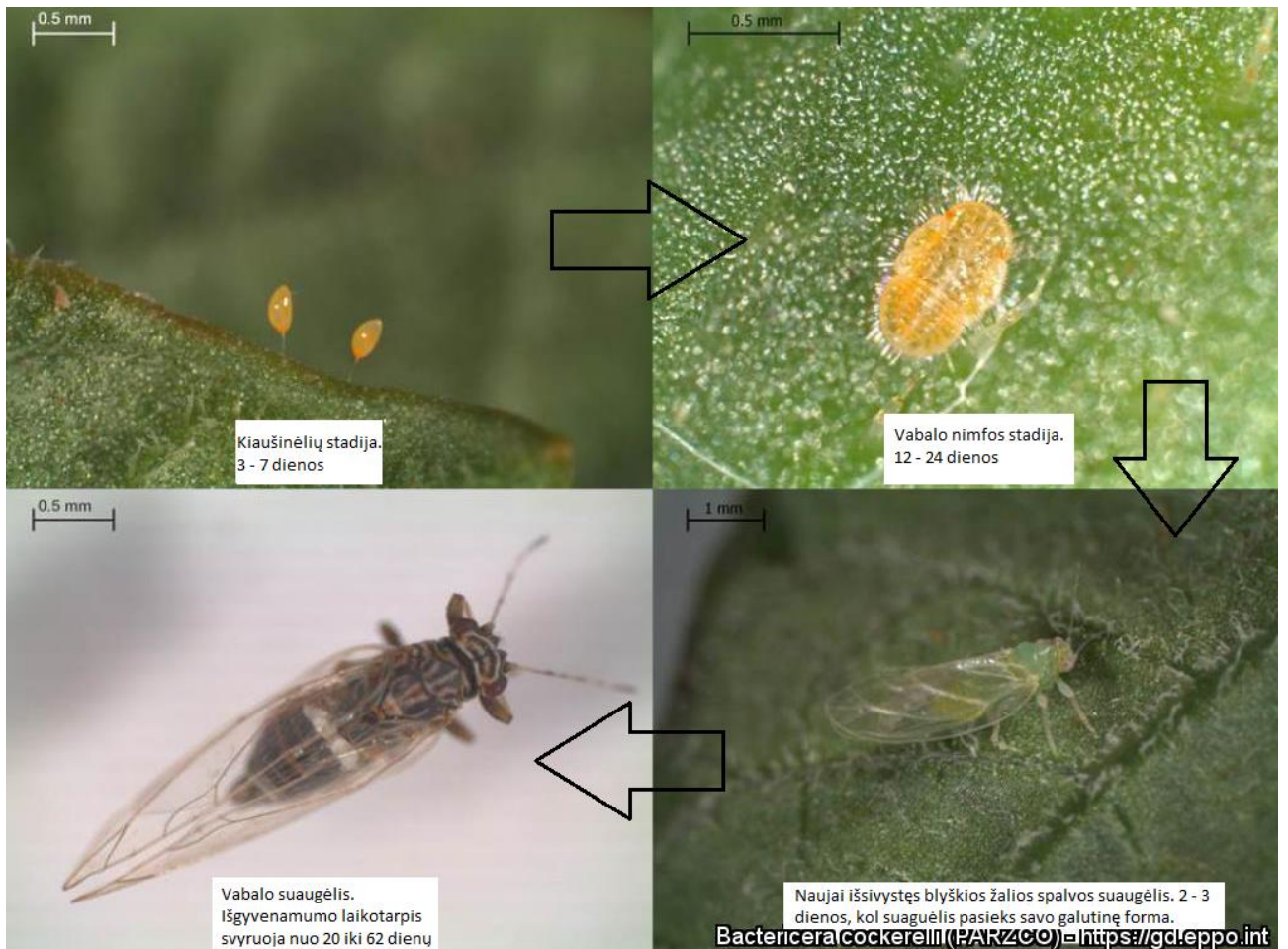
2 pav. Suaugęs *Bactericera cockerelli* vabalas su kiaušinėliais ir baltų granulių ekskrementais. Nuotraukos šaltinis <https://gd.eppo.int/taxon/PARZCO/photos>



3 pav. *Bactericera cockerelli* nimfa ant bulvės lapo. Nuotraukos šaltinis <https://efsa.onlinelibrary.wiley.com/doi/epdf/10.2903/sp.efsa.2019.EN-1632>

II SKYRIUS

KENKĖJO *BACTERICERA COCKERELLI* VYSTYMOŠI CIKLAS



4 pav. *Bactericera cockerelli* vystymosi ciklas. Nuotraukos šaltinis <https://gd.eppo.int/taxon/PARZCO/photos>

III SKYRIUS

KENKĖJO *POPILLIA JAPONICA* POŽYMIŲ APRAŠYMAS

1. Pagrindiniai kenkėjo *Bactericera cockerelli* požymiai yra šie:
 - 1.1. patamsėję, taškuoti augalų lapai, pageltonavusi viso augalo spalva (5 pav.)
 - 1.2. džiuvimas ir augalų mirtingumas per 2–3 savaites (6 pav.)
 - 1.3. baltų granulių ekskrementai ant augalo vaisių (7 pav.)

IV SKYRIUS
KENKĖJO *BACTERICERA COCKERELLI* POŽYMIAI AUGALUOSE
ŠEIMININKUOSE



5 pav. *Bactericera cockerelli* sukeltas augalo spalvos pakitimas. Nuotraukos šaltinis <https://gd.eppo.int/taxon/PARZCO/photos>



6 pav. *Bactericera cockerelli* sukeltas augalų džiūvimas. Nuotraukos šaltinis <https://gd.eppo.int/taxon/PARZCO/photos>



Bactericera cockerelli (PARZCO) - <https://gd.eppo.int>

7 pav. Nimfos ir suaugėliai gamina didelius smulkių balkšvų ekskrementų kiekius, kurie gali prilipti prie lapijos ir vaisių. Nuotraukos šaltinis <https://gd.eppo.int/taxon/PARZCO/photos>