

Nenumatytų atvejų dėl kenkėjo
Conotrachelus nenuphar patekimo ir
išplitimo Lietuvos Respublikoje
suvaldymo plano
2 priedas

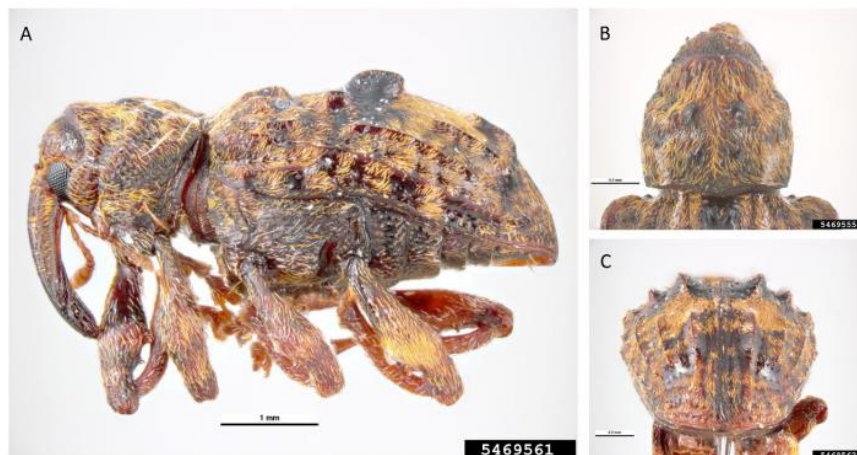
INFORMACIJA APIE KENKĖJO *CONOTRACHELUS NENUPHAR* BIOLOGIJĄ IR POŽYMIUS

I SKYRIUS KENKĖJAS *CONOTRACHELUS NENUPHAR*

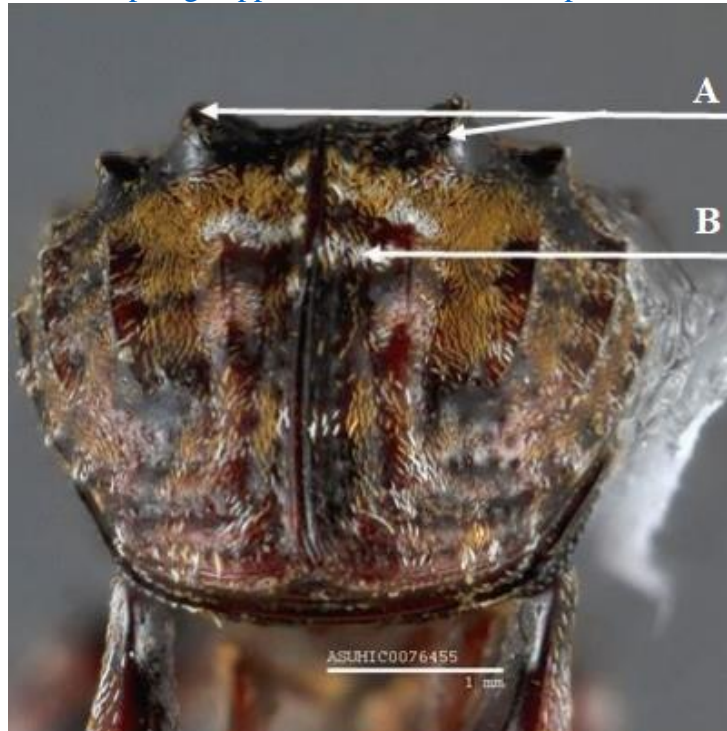


Conotrachelus nenuphar (CONHNE) - <https://gd.eppo.int>

1 pav. *Conotrachelus nenuphar* suaugėlis. Nuotraukos šaltinis
<https://gd.eppo.int/taxon/CONHNE/photos#>



2 pav. *Conotrachelus nenuphar* suaugėlis. A – šoninis suaugėlio vaizdas, B – galvinė vabalo dalis iš viršaus, C – vabalas iš galo. Nuotraukos šaltinis <https://gd.eppo.int/taxon/AROMBU/photos>



3 pav. *Conotrachelus nenuphar* suaugėlio vaizdas iš galo. A – 2 iškilusios keteros, B – šerelius primenančios baltos spalvos struktūros. Nuotraukos šaltinis <https://www.fao.org/3/cb4700en/cb4700en.pdf>

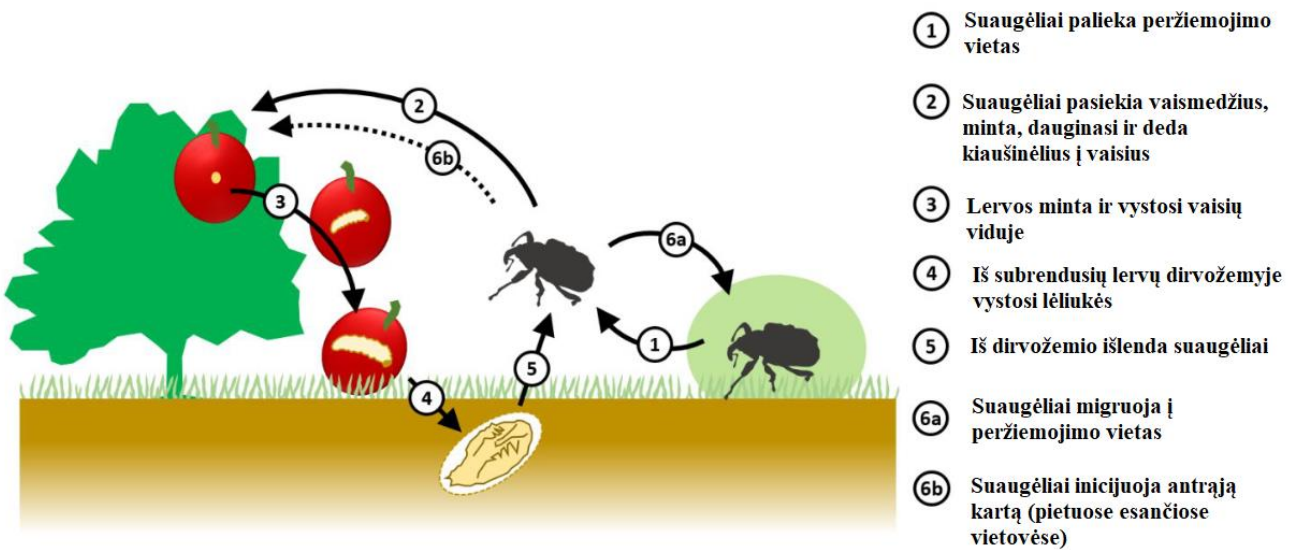


4 pav. *Conotrachelus nenuphar* kiaušinėlis po randu – kairėje ir lėliukė – dešinėje. Nuotraukos šaltinis <https://gd.eppo.int/taxon/CONHNE/photos>



5 pav. *Conotrachelus nenuphar* lerva. Nuotraukos šaltinis
<http://applescout.ca.uky.edu/plumcurculio>

II SKYRIUS KENKĖJO *CONOTRACHELUS NENUPHAR* VYSTYMOŠI CIKLAS



6 pav. *Conotrachelus nenuphar* vystymosi ciklas. Nuotraukos šaltinis
<https://efsa.onlinelibrary.wiley.com/doi/epdf/10.2903/sp.efsa.2020.EN-1989>

III SKYRIUS KENKĖJO *CONOTRACHELUS NENUPHAR* POŽYMIŲ APRAŠYMAS

1. Pagrindiniai kenkėjo *Conotrachelus nenuphar* požymiai yra šie:

1.1. Pusmėnulio formos kiaušinėlių dėjimo randai ant vaisių ar pumpurų, kurie susiformuoja patelėms ant jų padėjus kiaušinėlius (7–8 pav.). Šie pažeidimai yra labai gerai pastebimi plika akimi, nes vaisiams augant, jie didėja kartu.

1.2. Apvalūs 2–3 mm skersmens, rudai gelsvos spalvos, į randus panašūs pažeidimai, kurie susiformuoja suaugėliams mintant vaisiais, lapais ar žiedais (8 pav.).

1.3. Užkrėstų vaisių puvinimas iš vidaus bei dar nesunokusių vaisių kritimas nuo medžio. Taip yra todėl, kad nurodyto kenkėjo lervos vystosi vaisių viduje ir visą vystymosi laikotarpį jais minta. Dažnai lervas galima aptikti ir prapjovus užkrėstą vaisių (9 pav.).

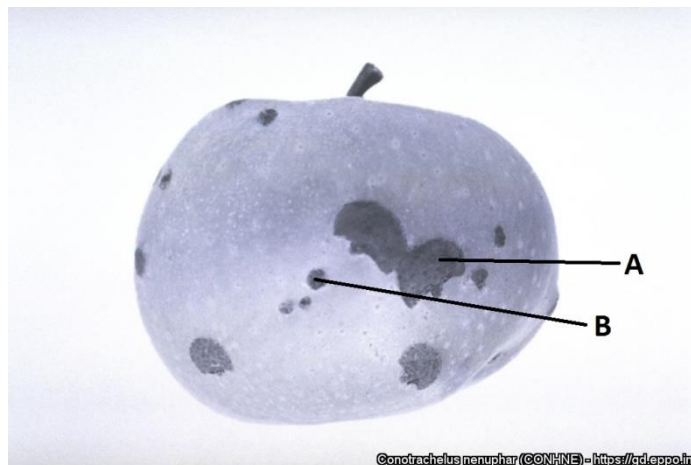
1.4. Iš lervų išsivystę suaugėliai iš vaisiaus vidaus į išorę patenka prasigraužę išėjimo angas, matomas ant vaisiaus paviršiaus.

IV SKYRIUS KENKĖJO *CONOTRACHELUS NENUPHAR* POŽYMIAI AUGALUOSE ŠEIMININKUOSE



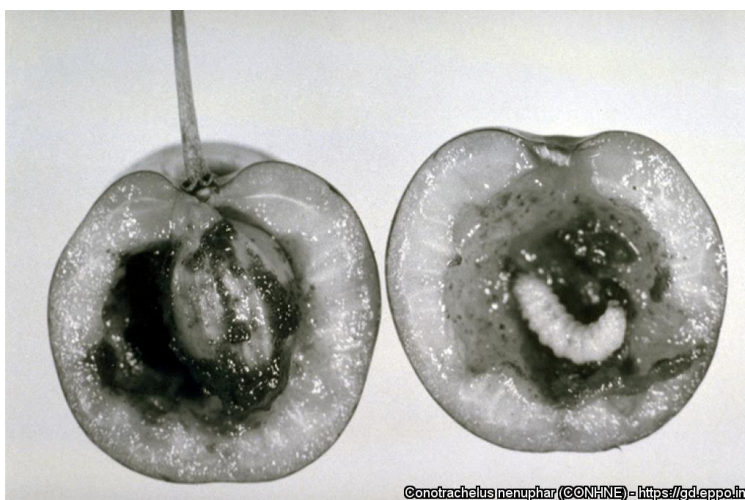
Conotrachelus nenuphar (CONHNE) - <https://gd.eppo.int>

7 pav. *Conotrachelus nenuphar* kiaušinėlių dėjimo randai ant obuolio. Nuotraukos šaltinis <https://gd.eppo.int/taxon/CONHNE/photos>



©Conotrachelus nenuphar (CONHNE) - <https://gd.eppo.int>

8 pav. A – *Conotrachelus nenuphar* kiaušinėlių dėjimo randai, B – pažeidimai, susidarantys mintant suaugėliams. Nuotraukos šaltinis <https://gd.eppo.int/taxon/CONHNE/photos>



©Conotrachelus nenuphar (CONHNE) - <https://gd.eppo.int>

9 pav. *Conotrachelus nenuphar* lerva pūvančios vyšnios viduje. Nuotraukos šaltinis <https://gd.eppo.int/taxon/CONHNE/photos>