

Nenumatytų atvejų dėl kenkėjo  
*Thaumatotibia leucotreta* patekimo ir  
išplitimo Lietuvos Respublikoje suvaldymo  
plano  
2 priedas

## INFORMACIJA APIE KENKĖJO *THAUMATOTIBIA LEUCOTRETA* BIOLOGIJĄ IR POŽYMIUS

### I SKYRIUS KENKĖJAS *THAUMATOTIBIA LEUCOTRETA*



1 pav. *Thaumatotibia leucotreta* suaugėlis. Nuotraukos šaltinis  
<https://gd.eppo.int/taxon/ARGPLE/photos>



2 pav. *Thaumatotibia leucotreta* suaugėlis. Nuotraukos šaltinis  
<https://gd.eppo.int/taxon/ARGPLE/photos>



3 pav. *Thaumatotibia leucotreta* suaugėlis. Nuotraukos šaltinis  
<https://efsa.onlinelibrary.wiley.com/doi/pdf/10.2903/sp.efsa.2020.EN-1916>



4 pav. *Thaumatotibia leucotreta* lerva saldžiojoje paprikoje. Nuotraukos šaltinis  
<https://gd.eppo.int/taxon/ARGPLE/photos>



5 pav. *Thaumatotibia leucotreta* lerva. Nuotraukos šaltinis <https://gd.eppo.int/taxon/ARGPLE/photos>

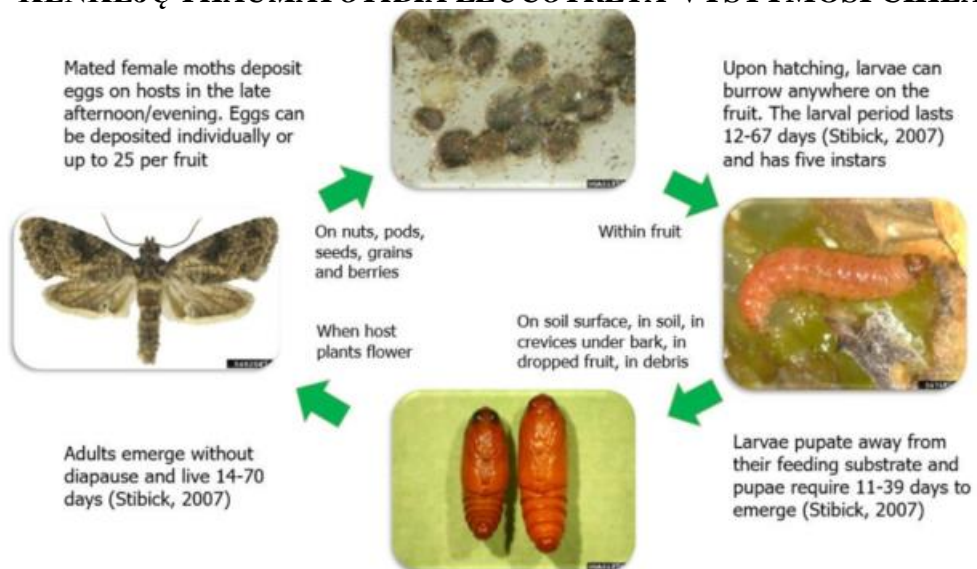


6 pav. *Thaumatotibia leucotreta* lerva mandarine. Nuotraukos šaltinis <https://gd.eppo.int/taxon/ARGPLE/photos>



7 pav. *Thaumatotibia leucotreta* kiaušinėliai (kairėje) ir lėliukės (dešinėje). Nuotraukos šaltinis <https://efsa.onlinelibrary.wiley.com/doi/pdf/10.2903/sp.efsa.2020.EN-1916>

## II SKYRIUS KENKĖJŲ *THAUMATOTIBIA LEUCOTRETA* VYSTYMOŠI CIKLAS



8 pav. *Thaumatotibia leucotreta* vystymosi ciklas. Nuotraukos šaltinis <https://efsa.onlinelibrary.wiley.com/doi/pdf/10.2903/sp.efsa.2020.EN-1916>

## III SKYRIUS

### KENKĖJO *THAUMATOTIBIA LEUCOTRETA* POŽYMIŲ APRAŠYMAS

1. Pagrindiniai kenkėjo *Thaumatotibia leucotreta* požymiai yra šie:
  - 1.1. Kenkėjo kiaušinėliai dažniausiai aptinkami ant vaisių, gėlių žiedlapių bei žiedsosčių, tačiau dėl itin mažo dydžio ir skaidrumo juos gali būti sunku pastebėti (7 pav.).

1.2. Pažeidimai atsiranda tuomet, kai iš kiaušinėlių išsivysčiusios lervos pragaužia mažas skylutes vaisiuose, sėklose bei žiedynuose, kad patektų į jų vidų. Čia jos minta ir bręsta. Aplink lervų suformuotas skylutes susidaro puvinys (9–10 pav.) ir pažeista vieta patamsėja.

1.3. Užkręsti vaisiai pradeda pūti iš vidaus (12 pav.), anksti sunoksta ir nukrenta ant žemės.

#### IV SKYRIUS KENKĖJO *THAUMATOTIBIA LEUCOTRETA* POŽYMIAI AUGALUOSE ŠEIMININKUOSE



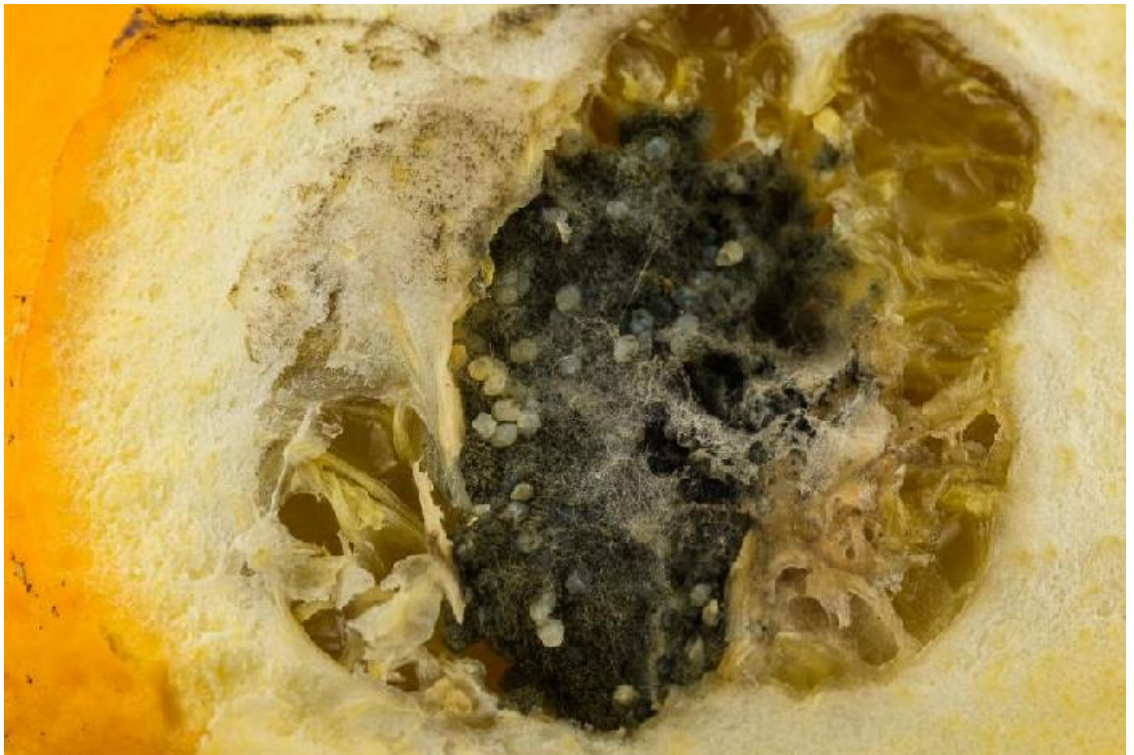
9 pav. *Thaumatotibia leucotreta* lerva apelsine. Nuotraukos šaltinis  
<https://gd.eppo.int/taxon/ARGPLE/photos>



10 pav. *Thaumatotibia leucotreta* lervos veiklos požymiai mandarine. Nuotraukos šaltinis  
<https://gd.eppo.int/taxon/ARGPLE/photos>



11 pav. *Thaumatotibia leucotreta* išėjimo angos apelsine. Nuotraukos šaltinis <https://gd.eppo.int/taxon/ARGPLE/photos>



12 pav. *Thaumatotibia leucotreta* pažeistas apelsino vaisius. Nuotraukos šaltinis <https://gd.eppo.int/taxon/ARGPLE/photos>



13 pav. *Thaumatotibia leucotreta* pažeistas rožės žiedas. Nuotraukos šaltinis <https://gd.eppo.int/taxon/ARGPLE/photos>



14 pav. *Thaumatotibia leucotreta* pažeistas rožės žiedas. Nuotraukos šaltinis <https://gd.eppo.int/taxon/ARGPLE/photos>