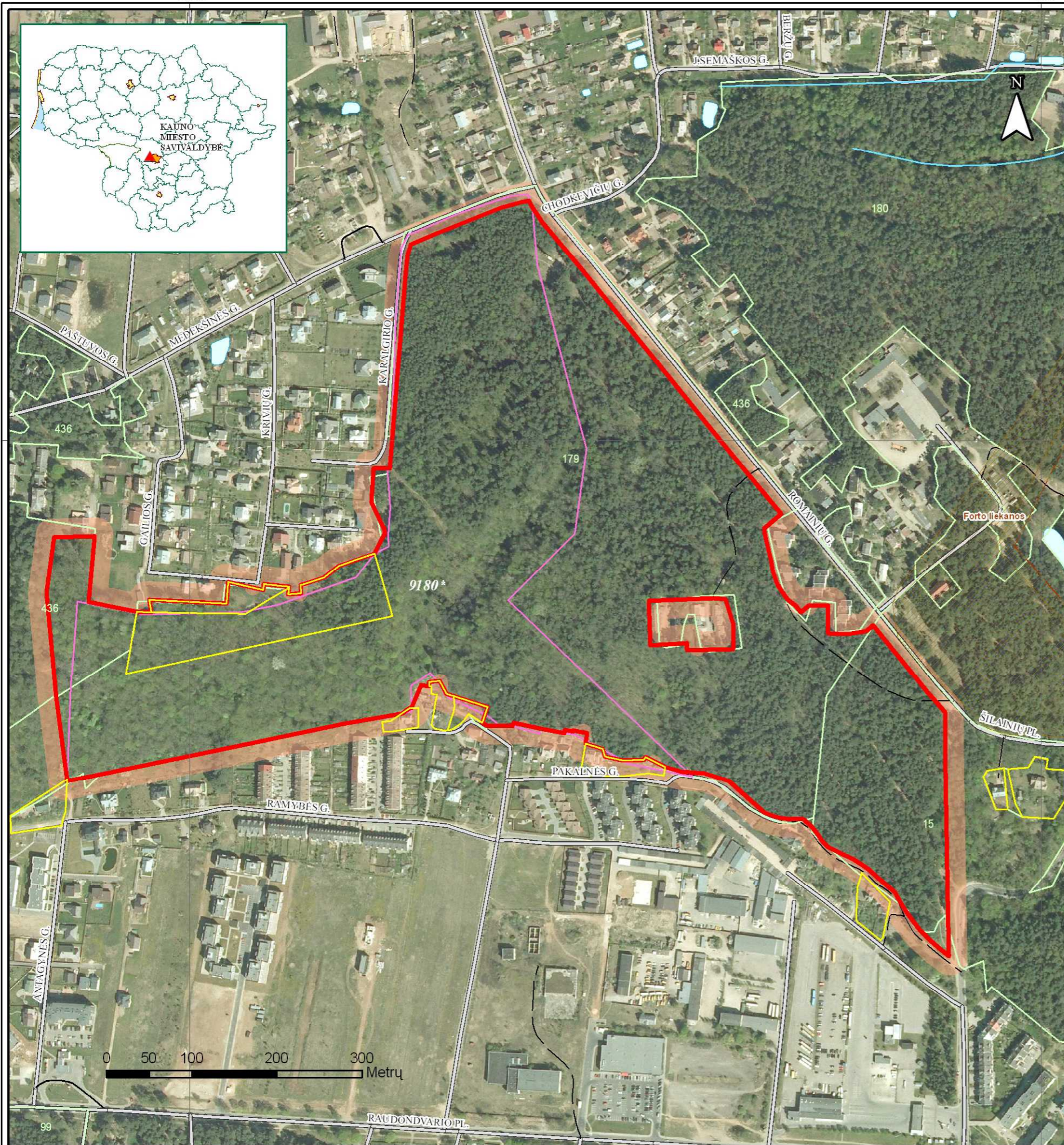


488000

489000



# ROMAINIŲ AŽUOLYNO VALSTYBINIO BOTANINIO - ZOOLOGINIO DRAUSTINIO RIBŲ PLANAS

Plotas 35,51 ha

Kauno apskritis, Kauno m. savivaldybė

## Sutartiniai ženklai

- Draustinio riba
- Europos bendrijos svarbos natūralios buveinės riba
- Miško kvartalo riba
- Žemės sklypo riba
- Gatvė
- - - Lauko, miško kelias
- Upelis
- Tvenkinys, kūdra
- Kultūros paveldo objekto teritorija
- Kultūros paveldo objekto teritorijos vizualinė apsaugos zona
- 179 Miško kvartalo Nr.

## Draustinyje identifikuotos:

### Europos bendrijos svarbos natūrali buveinė

9180 \*griovių ir šlaitų miškai

### Saugomos rūšys

*Niūriaspalvis auksavabalis (Osmoderma eremita),*  
*Pūžrinis skydvabalis (Ostoma ferruginea),*  
*Aštuoniataškis auksavabalis (Gnorimus variabilis),*  
*Ažuolinis skaptukas (Xestobium rufovillosum),*  
*Marmurinis auksavabalis (Protaetia lugubris)*

1994 metų Lietuvos koordinatų sistema LKS-94

### Kartografinis pagrindas:

- Lietuvos Respublikos teritorijos M 1:10 000 skaitmeninis rastrinis ortofotografinis žemėlapis ORT10LT © Nacionalinė žemės tarnyba prie Žemės ūkio ministerijos, 2010
- Lietuvos Respublikos teritorijos M 1:10 000 georeferencinio pagrindo duomenų bazė GDB10LT © Nacionalinė žemės tarnyba prie Žemės ūkio ministerijos, 2010

### Duomenų šaltinis:

- Nekilnojamojo turto kadastro, Adresų registro duomenys © VĮ Registrų centras, 2012
- Kultūros vertybių registro duomenys © Kultūros paveldo departamentas prie Kultūros ministerijos, 2012
- Lietuvos Respublikos miškų valstybės kadastro duomenys © Valstybinė miškų tarnyba, 2012

VĮ VALSTYBĖS ŽEMĖS FONDAS  
 KRAŠTOVAIZDIO IR TERITORIJŲ PLANAVIMO SKYRIUS  
 Konstitucijos pr. 23 A korpusas, 08105 Vilnius  
 tel. (8 5) 26188 56, faksas (8 5) 262 16 72, el. paštas kraštovaizdis@vzf.lt

UŽSAKOVAS:  
 Valstybinė saugomų teritorijų tarnyba  
 prie Aplinkos ministerijos

Kuriame Lietuvos ateitį

ROMAINIŲ AŽUOLYNO VALSTYBINIO  
 BOTANINIO - ZOOLOGINIO DRAUSTINIO RIBŲ PLANAS

Pareigos	Pavardė	Parašas	Data	Sutartis: 2011-03-07 Nr. 15
Skyriaus viršininkė	Rita Palčiauskaitė			
Grupės vadovė	Ąsra Kitovienė			
Inžinierė	Gerda Laskevičienė			

488000

489000