

Žemės sklypų 2013.01.01-2017.08.01 sandoriai Elektrėnų savivaldybėje

M 1:110.000

Zonos nr.	Sklypų sk.	Aktyvumas
8.1	1077	14%
8.2	844	16%
8.3	758	7%
8.4	588	8%
8.5	390	11%
8.6	60	7%
8.7	472	11%
8.8	289	7%
8.9	320	8%
8.10	1066	9%
8.11	1565	8%
8.12	3529	15%
8.13	1292	14%
8.14	701	5%
8.15	415	11%
8.16	2665	8%
8.17	471	20%
8.18	1554	9%
8.19	396	16%
8.20	805	15%
8.21	923	9%
8.22	569	8%
8.23	455	11%
8.24	902	12%

Sutartiniai ženklai

Rinkos aktyvumas zonos (proc.)

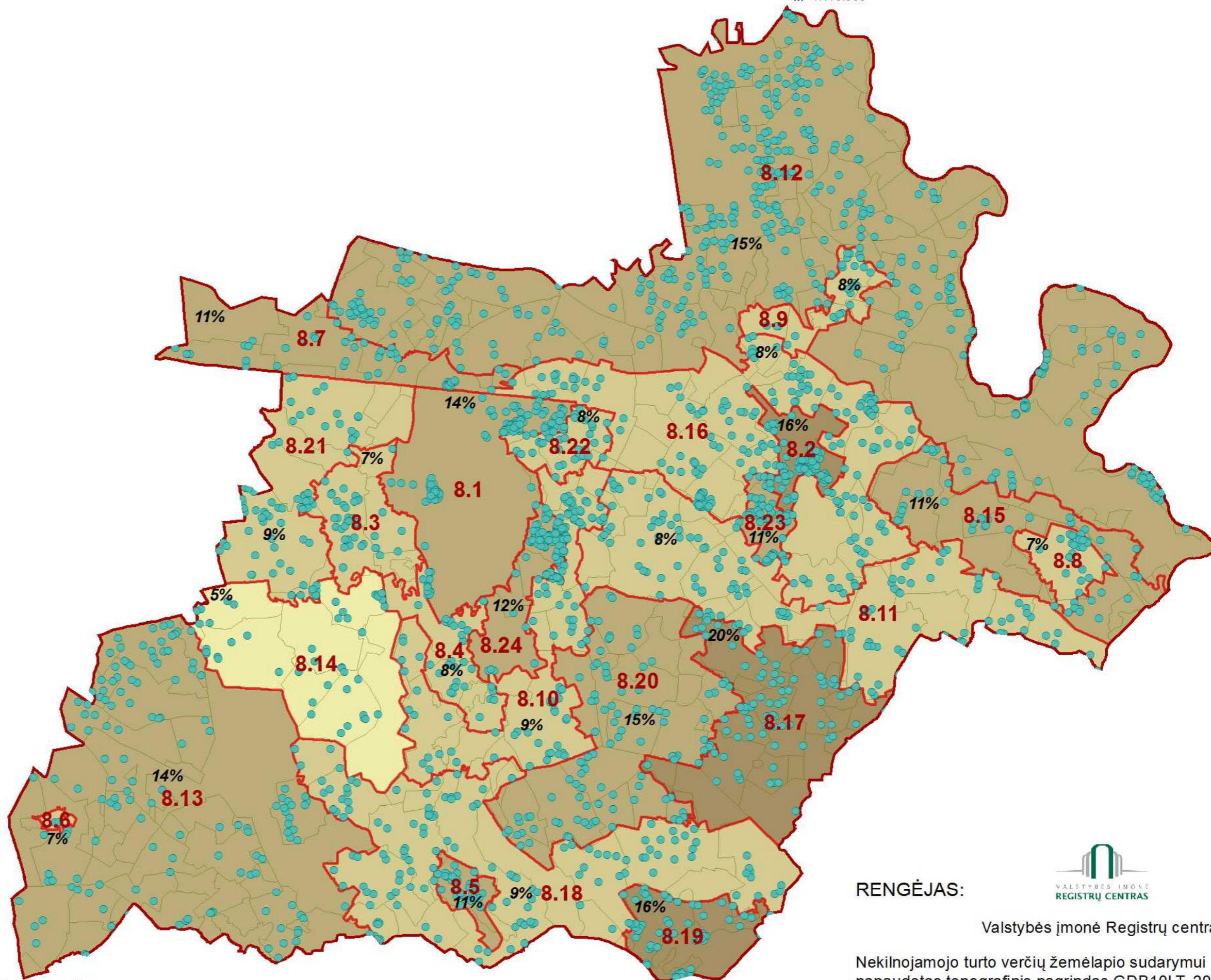


0-5
6-10
11-15
16-20
21-30
31-40
>40

- Parduoti sklypai
- Savivaldybės riba
- Verčių zonos riba

5.2 Verčių zonos nr.

8% Rinkos aktyvumas zonos procentais nuo visų zonoje įregistruotų žemės sklypų skaičiaus



RENGĖJAS:



Valstybės įmonė Registrų centras

Nekilnojamojo turto verčių žemėlapiui sudarymui panaudotas topografinis pagrindas GDB10LT, 2017
Sudarymo data: 2017 m. rugpjūčio 1 d.