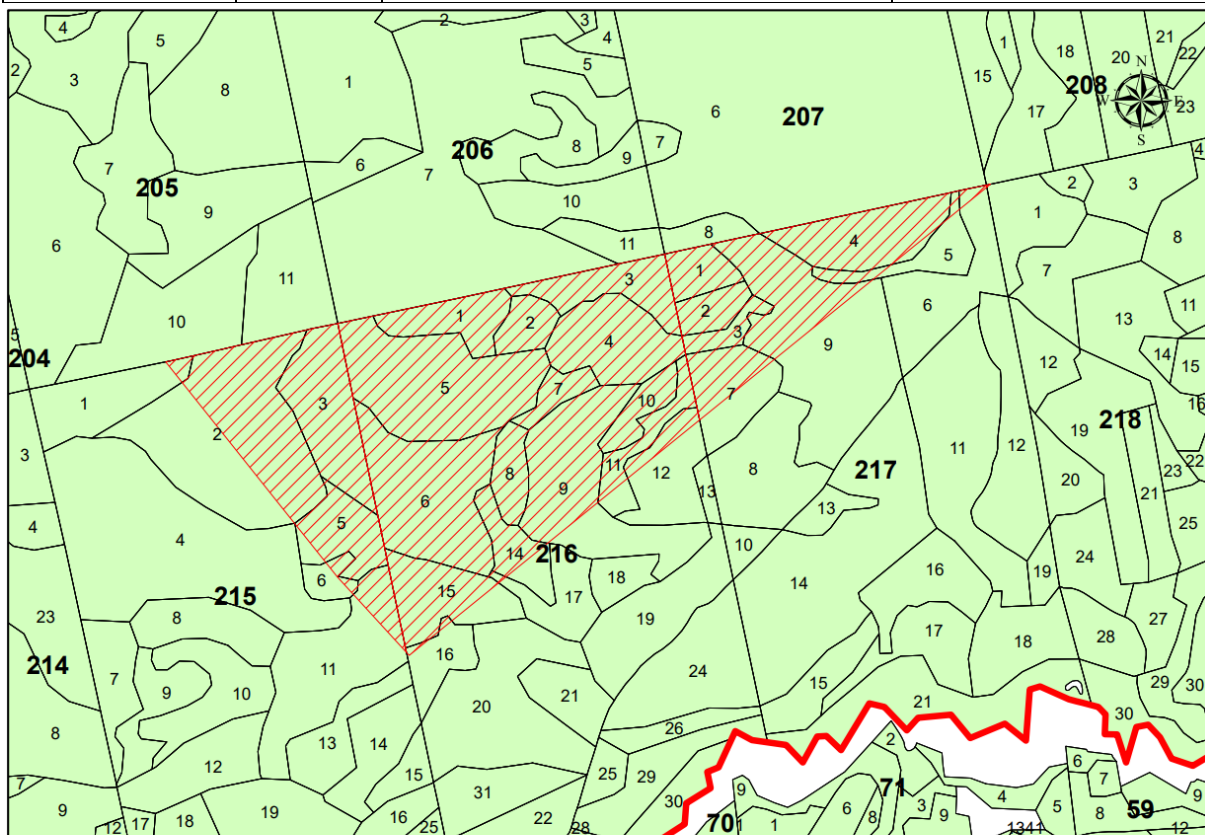
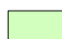



**MIŠKO ŽEMĖS PLOTO, PAVERČIAMO KITOMIS NAUDMENOMIS, ESANČIO  
ŠALČININKŲ RAJONO SAVIVALDYBĖJE, RŪDNINKŲ GIRIOS KADASTRO  
VIETOVĖJE, ŽEMĖS SKLYPE KADASTRO NR. 8537/0001:5, SCHEMA  
M 1:10 000**

Girininkija	Kvartalo Nr.	Taksacinio sklypo Nr.	Kitomis naudmenomis paverčiamas miško žemės plotas, ha
Girios	215	1d, 2d, 3, 5d, 6d, 11d	8,31
Girios	216	1, 2, 3, 4, 5, 6, 7, 8, 9d, 10, 11d, 12d, 14d, 15d, 16d, 17d	23,16
Girios	217	1, 2, 3, 4d, 5d, 6d, 7d, 9d	7,68



 Miško žemės plotas

 Kitomis naudmenomis paverčiamas miško žemės plotas

**Pastaba.** Prie taksacinio sklypo numerio įrašyta raidė „d“ reiškia, kad dalis miško žemės ploto taksaciniame sklype paverčiama kitomis naudmenomis.