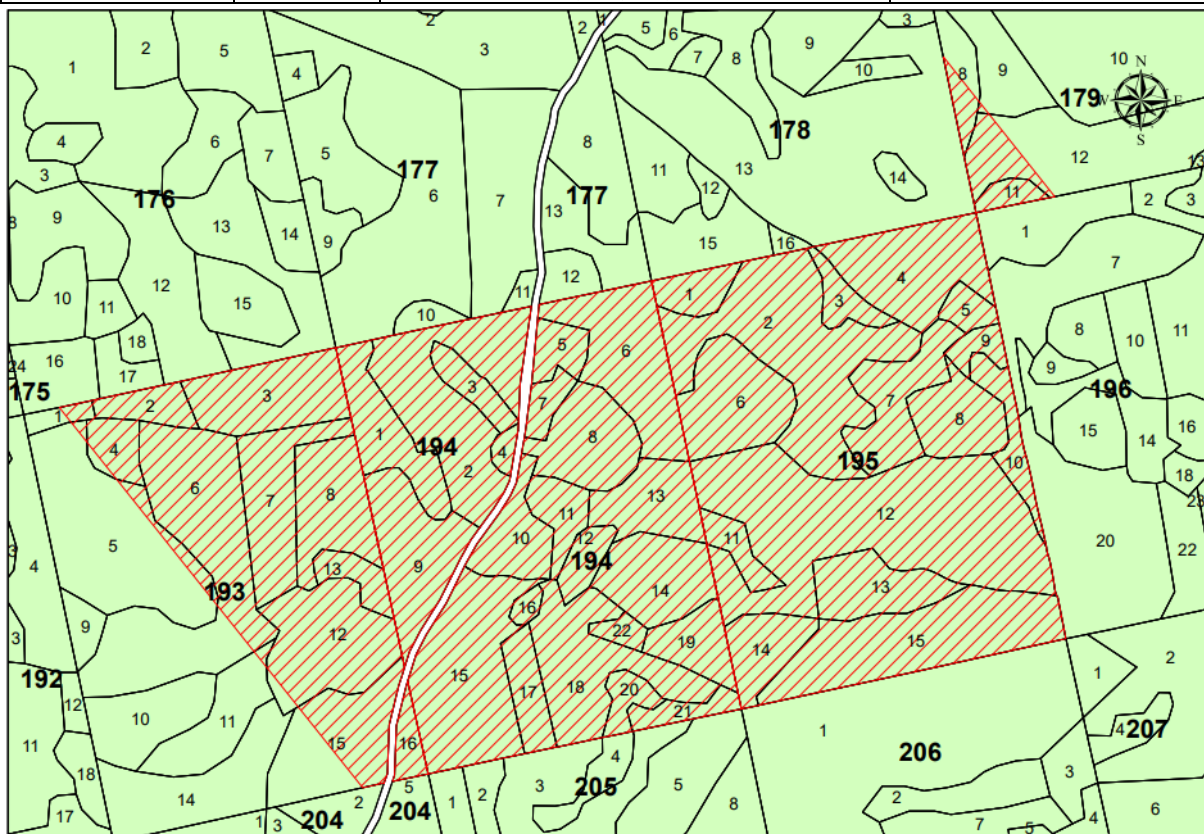
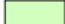



**MIŠKO ŽEMĖS PLOTO, PAVERČIAMO KITOMIS NAUDMENOMIS, ESANČIO
ŠALČININKŲ RAJONO SAVIVALDYBĖJE, RŪDNINKŲ GIRIOS KADASTRO
VIETOVĖJE, ŽEMĖS SKLYPUOSE KADASTRO NR. 8537/0001:5, 8537/0001:4,
SCHEMA
M 1:10 000**

Girininkija	Kvartalo Nr.	Taksacinio sklypo Nr.	Kitomis naudmenomis paverčiamas miško žemės plotas, ha
Girios	193	1d, 2, 3, 4d, 5d, 6d, 7, 8, 11d, 12d, 13, 15d, 16	20,49
Girios	194	1, 2, 3, 4, 5, 6, 7, 8, 9, 10, 11, 12, 13, 14, 15, 16, 17, 18, 19, 20, 21, 22	37,31
Girios	195	1, 2, 3, 4, 5, 6, 7, 8, 9, 10, 11, 12, 13, 14, 15	39,33
Girios	179	8d, 9d, 11, 12d	1,74



 Miško žemės plotas

 Kitomis naudmenomis paverčiamas miško žemės plotas

Pastaba. Prie taksacinio sklypo numerio įrašyta raidė „d“ reiškia, kad dalis miško žemės ploto taksaciniame sklype paverčiama kitomis naudmenomis.

