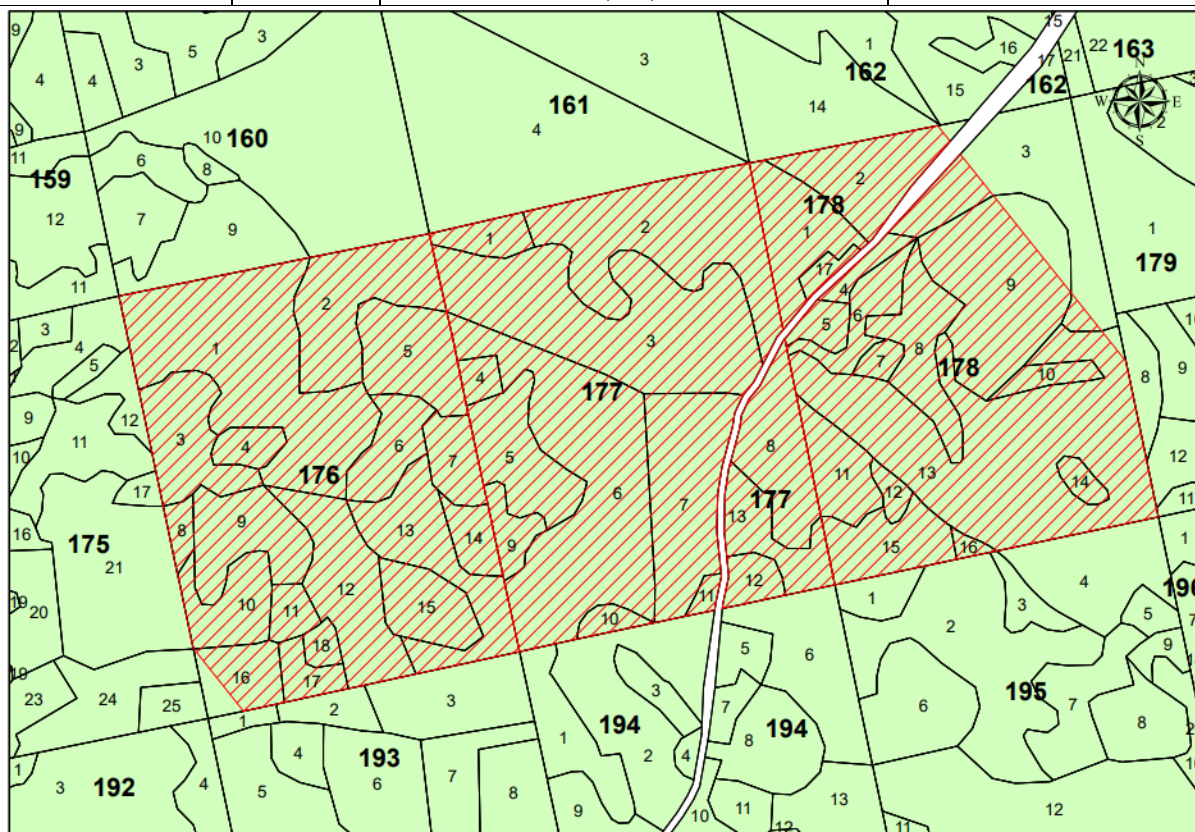
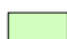



**MIŠKO ŽEMĖS PLOTO, PAVERČIAMO KITOMIS NAUDMENOMIS, ESANČIO  
ŠALČININKŲ RAJONO SAVIVALDYBĖJE, RŪDNINKŲ GIROS KADASTRO  
VIETOVĖJE, ŽEMĖS SKLYPUOSE KADASTRO NR. 8537/0001:5, 8537/0001:4,  
SCHEMA  
M 1:10 000**

Girininkija	Kvartalo Nr.	Taksacinio sklypo Nr.	Kitomis naudmenomis paverčiamas miško žemės plotas, ha
Girios	176	1, 2, 3, 4, 5, 6, 7, 8, 9, 10, 11, 12, 13, 14, 15, 16d, 17, 18	36,95
Girios	177	1, 2, 3, 4, 5, 6, 7, 8, 9, 10, 11, 12, 13	37,52
Girios	178	1, 2, 3d, 4, 5, 6, 7, 8, 9d, 10, 11, 12, 13d, 14, 15, 16	32,87



 Miško žemės plotas

 Kitomis naudmenomis paverčiamas miško žemės plotas

**Pastaba.** Prie taksacinio sklypo numerio įrašyta raidė „d“ reiškia, kad dalis miško žemės ploto taksaciniame sklype paverčiama kitomis naudmenomis.