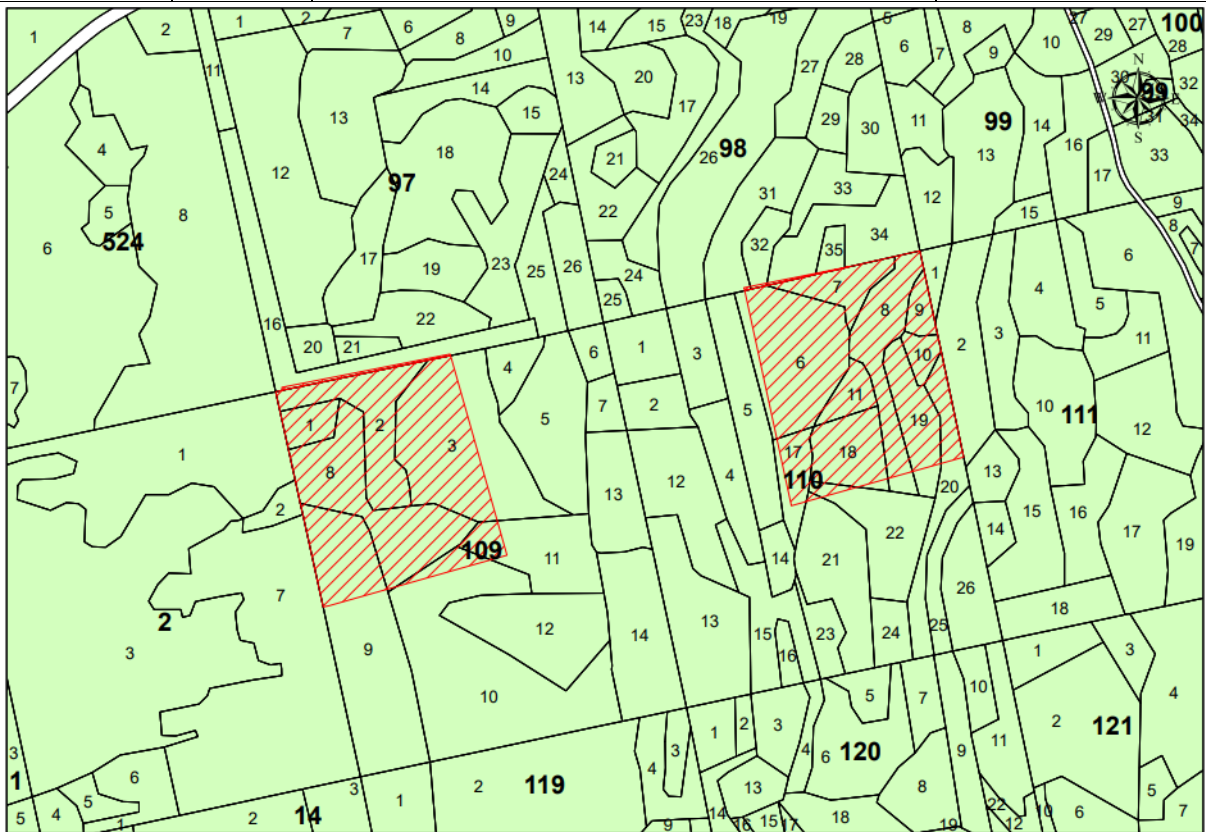
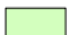



Lietuvos Respublikos Vyriausybės  
2022 m. birželio 15 d. nutarimo Nr. 636  
13 priedas

**MIŠKO ŽEMĖS PLOTO, PAVERČIAMO KITOMIS NAUDMENOMIS, ESANČIO  
ŠALČININKŲ RAJONO SAVIVALDYBĖJE, RŪDNINKŲ GIRIOS KADASTRO  
VIETOVĖJE, ŽEMĖS SKLYPE KADASTRO NR. 8537/0002:13, SCHEMA  
M 1:10 000**

Girininkija	Kvartalo Nr.	Taksacinio sklypo Nr.	Kitomis naudmenomis paverčiamas miško žemės plotas, ha
Rūdninkų	109	1, 2, 3d, 8, 9d, 10d, 11d	10,78
Rūdninkų	110	6d, 7, 8, 9, 10, 11, 17d, 18d, 19d, 20d, 21d, 22d	10,53



 Miško žemės plotas

 Kitomis naudmenomis paverčiamas miško žemės plotas

**Pastaba.** Prie taksacinio sklypo numerio įrašyta raidė „d“ reiškia, kad dalis miško žemės ploto taksaciniame sklype paverčiama kitomis naudmenomis.