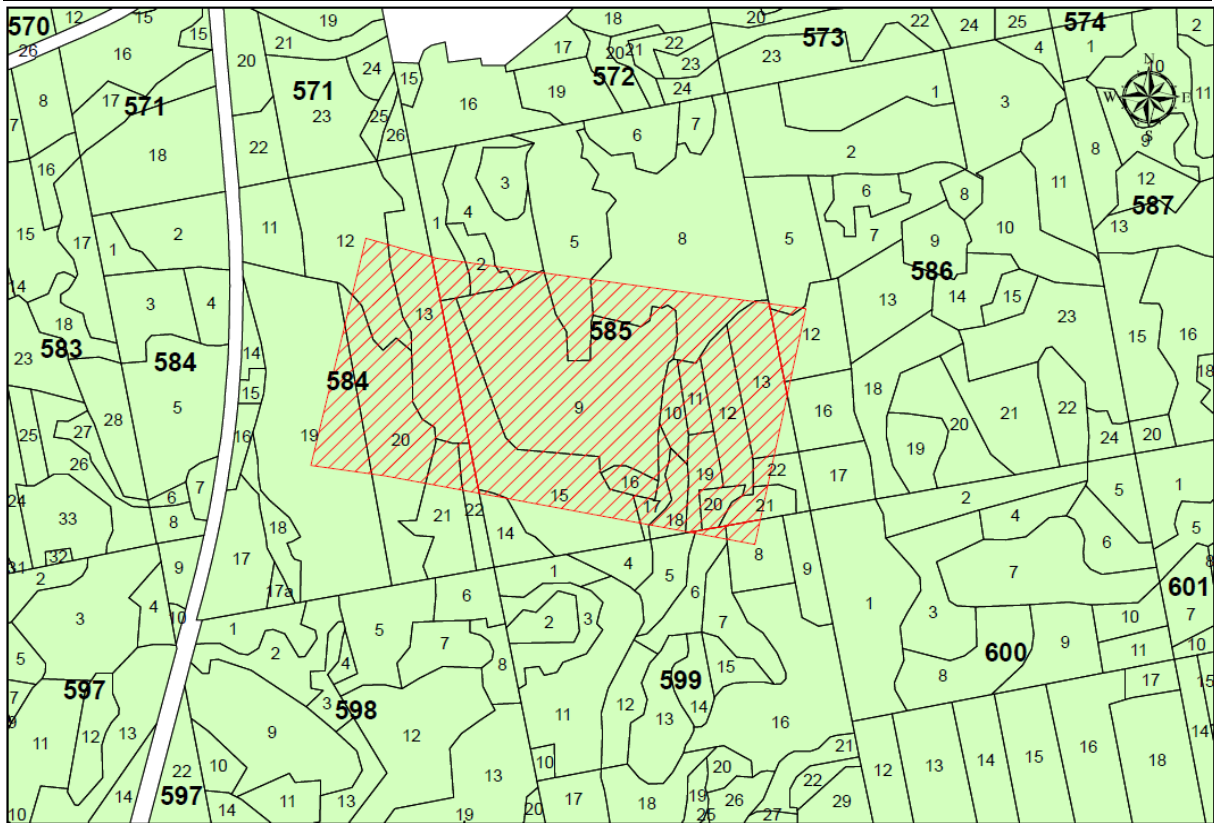
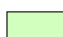



Lietuvos Respublikos Vyriausybės
2022 m. birželio 15 d. nutarimo Nr. 636
16 priedas

**MIŠKO ŽEMĖS PLOTO, PAVERČIAMO KITOMIS NAUDMENOMIS, ESANČIO
VARĖNOS RAJONO SAVIVALDYBĖJE, PIRČIUPIŲ IR PUSČIO MIŠKO
KADASTRO VIETOVĖSE, ŽEMĖS SKLYPŲ KADASTRO NR. 3850/0002:200,
8530/0001:1, SCHEMA
M 1:10 000**

| Girininkija | Kvartalo Nr. | Taksacinio sklypo Nr. | Kitomis naudmenomis paverčiamas miško žemės plotas, ha |
|-------------|--------------|--|--|
| Pirčiupių | 584 | 12d, 13d, 19d, 20d, 21d, 22d | 7,40 |
| Pirčiupių | 585 | 1d, 2d, 4d, 5d, 8d, 9, 10, 11, 12, 13d, 14d, 15d, 16, 17d, 18d, 19, 20, 21d, 22d | 20,29 |
| Pirčiupių | 586 | 5d, 12d, 16d | 0,45 |
| Pirčiupių | 599 | 5d, 6d, 8d | 0,23 |



 Miško žemės plotas

 Kitomis naudmenomis paverčiamas miško žemės plotas

Pastaba. Prie taksacinio sklypo numerio įrašyta raidė „d“ reiškia, kad dalis miško žemės ploto taksaciniame sklype paverčiama kitomis naudmenomis.