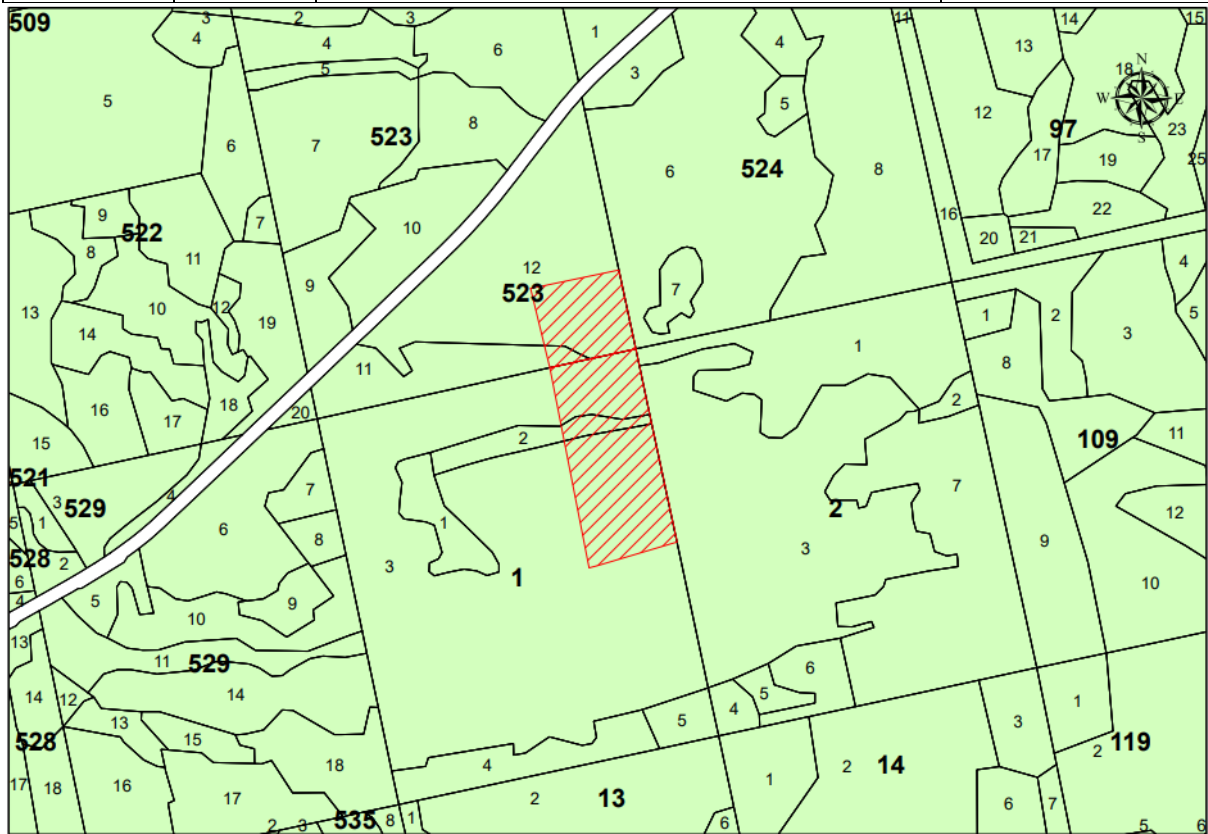
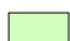



Lietuvos Respublikos Vyriausybės
2022 m. birželio 15 d. nutarimo Nr. 636
17 priedas

**MIŠKO ŽEMĖS PLOTO, PAVERČIAMO KITOMIS NAUDMENOMIS, ESANČIO
VARĖNOS RAJONO SAVIVALDYBĖJE, PIRČIUPIŲ IR PUSČIOS MIŠKO
KADASTRO VIETOVĖSE, ŽEMĖS SKLYPŲ KADASTRO NR. 3850/0002:200,
8530/0004:1, SCHEMA
M 1:10 000**

Girininkija	Kvartalo Nr.	Taksacinio sklypo Nr.	Kitomis naudmenomis paverčiamas miško žemės plotas, ha
Pirčiupių	1	2d, 3d	4,50
Pirčiupių	523	11d, 12d	1,96



 Miško žemės plotas

 Kitomis naudmenomis paverčiamas miško žemės plotas

Pastaba. Prie taksacinio sklypo numerio įrašyta raidė „d“ reiškia, kad dalis miško žemės ploto taksaciniame sklype paverčiama kitomis naudmenomis.