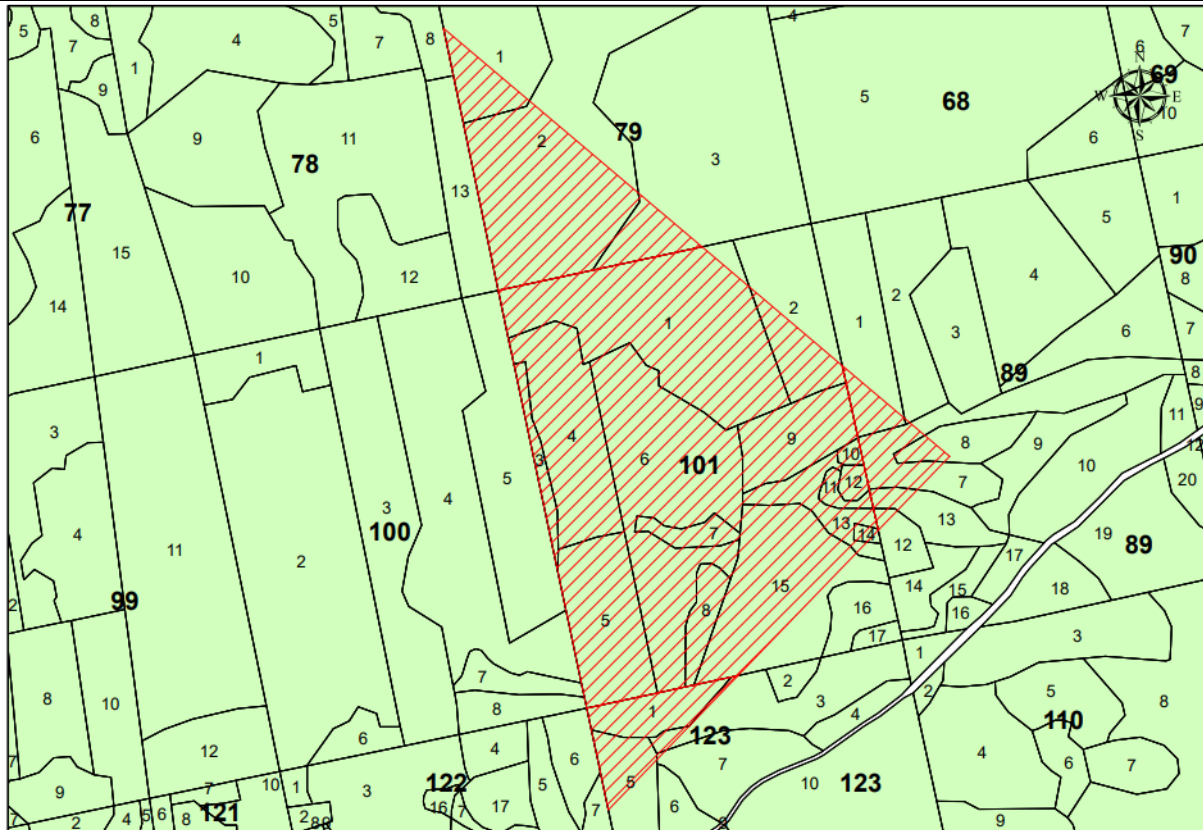
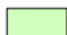



Lietuvos Respublikos Vyriausybės  
2022 m. birželio 15 d. nutarimo Nr. 636  
20 priedas

**MIŠKO ŽEMĖS PLOTO, PAVERČIAMO KITOMIS NAUDMENOMIS, ESANČIO  
VARĖNOS RAJONO SAVIVALDYBĖJE, PUSČIOS MIŠKO KADASTRO  
VIETOVĖJE, ŽEMĖS SKLYPŲ KADASTRO NR. 8530/0004:1, 8530/0002:1,  
8537/0002:15, SCHEMA  
M 1:10 000**

Girininkija	Kvartalo Nr.	Taksacinio sklypo Nr.	Kitomis naudmenomis paverčiamas miško žemės plotas, ha
Pirčiupių	79	1d, 2d, 3d	7,60
Pirčiupių	89	1d, 2d, 7d, 8d, 12d, 13d	1,96
Pirčiupių	101	1, 2d, 3, 4, 5, 6, 7, 8, 9, 10, 11, 12, 13, 14d, 15d	32,57
Pirčiupių	123	1, 3d, 5d, 7d	2,19



 Miško žemės plotas

 Kitomis naudmenomis paverčiamas miško žemės plotas

**Pastaba.** Prie taksacinio sklypo numerio įrašyta raidė „d“ reiškia, kad dalis miško žemės ploto taksaciniame sklype paverčiama kitomis naudmenomis.