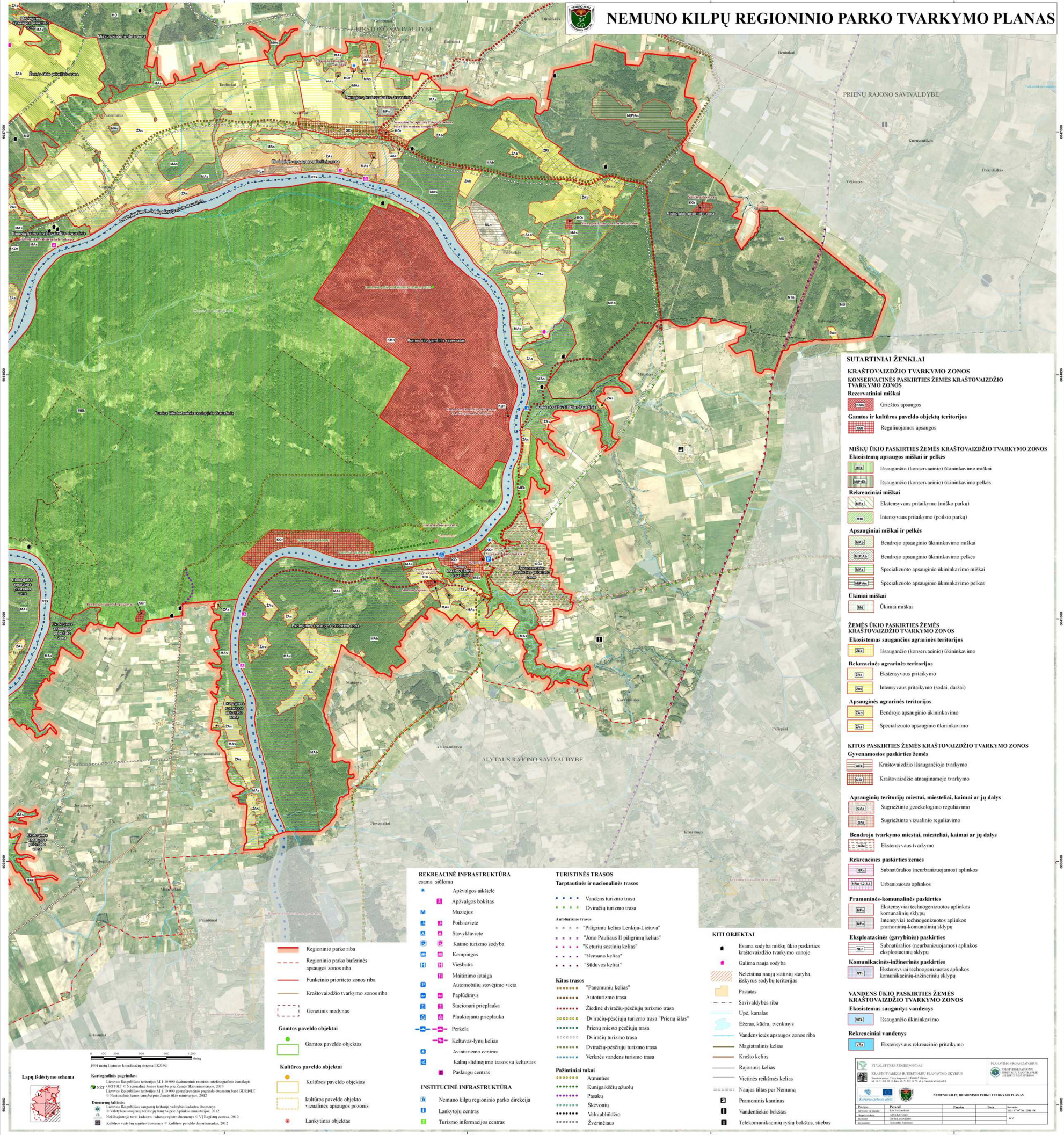




NEMUNO KILPŲ REGIONINIO PARKO TVARKYMO PLANAS



SUTARTINIAI ŽENKLAI

KRAŠTOVAIZDŽIO TVARKYMO ZONOS

KONSERVACINĖS PASKIRTIES ŽEMĖS KRAŠTOVAIZDŽIO TVARKYMO ZONOS

Rezervatiniai miškai

Gamtos ir kultūros paveldo objektų teritorijos

MIŠKŲ ŪKIO PASKIRTIES ŽEMĖS KRAŠTOVAIZDŽIO TVARKYMO ZONOS

Ekosistemų apsaugos miškai ir pelkės

Rekreaciniai miškai

Apsauginiai miškai ir pelkės

Ūkiniai miškai

ŽEMĖS ŪKIO PASKIRTIES ŽEMĖS KRAŠTOVAIZDŽIO TVARKYMO ZONOS

Ekosistemas saugančios agrarinės teritorijos

Rekreacinės agrarinės teritorijos

Apsauginės agrarinės teritorijos

KITOS PASKIRTIES ŽEMĖS KRAŠTOVAIZDŽIO TVARKYMO ZONOS

Gyvenamosios paskirties žemės

Apsauginių teritorijų miestai, miesteliai, kaimai ar jų dalys

Bendrojo tvarkymo miestai, miesteliai, kaimai ar jų dalys

Rekreacinės paskirties žemės

Pramoninės-komunalinės paskirties

Eksploatacinės (gavybinės) paskirties

Kommunikacinės-inžinerinės paskirties

VANDENS ŪKIO PASKIRTIES ŽEMĖS KRAŠTOVAIZDŽIO TVARKYMO ZONOS

Ekosistemas saugantys vandens

Rekreacinis vandens

REKREACINĖ INFRASTRUKTŪRA

- Apžvalgos aikštelė
- Apžvalgos bokštas
- Muziejus
- Poilsia vietė
- Stovyklavietė
- Kaimo turizmo sodyba
- Kempingas
- Viesbutis
- Maitinimo istaiga
- Automobilių stovėjimo vieta
- Papildymys
- Stacionari priepilauka
- Plaukiojanti priepilauka
- Perkela
- Keltuvas-lynių kelias
- Aviaturizmo centras
- Kalmų stūdinimo trasos su keltuvas
- Paslaugų centras

TURISTINĖS TRASOS

- Tarpautinės ir nacionalinės trasos
- Vandens turizmo trasa
- Dviračių turizmo trasa
- Autobusinės trasos
- "Pilgrimų kelias Lenkija-Lietuva"
- "Jono Pauliaus II pilgrimų kelias"
- "Keturi sostinių kelias"
- "Nemuno kelias"
- "Sidavos kelias"
- Kitos trasos
- "Panemunių kelias"
- Autoturizmo trasa
- Žiedinė dviračių-pėsčiųjų turizmo trasa
- Dviračių-pėsčiųjų turizmo trasa "Prienu šilas"
- Prienu miesto pėsčiųjų trasa
- Dviračių turizmo trasa
- Dviračių-pėsčiųjų turizmo trasa
- Vėrkės vandens turizmo trasa
- Pažintiniai takai
- Atminties
- Kungaiškčių ažuolų
- Pasakų
- Škevičių
- Vėlniablūdžio
- Žverinčiaus

KITI OBJEKTAI

- Esama sodyba miškų ūkio paskirties kraštovaizdžio tvarkymo zonoje
- Galima nauja sodyba
- Neleistina naujų statinių statyba, išskyrus sodybų teritorijas
- Pastatas
- Savivaldybės riba
- Upė, kanalas
- Ežeras, kėdra, tvėnkynys
- Vandenvietės apsaugos zonos riba
- Magistralinis kelias
- Krašto kelias
- Rajoninis kelias
- Vietinės reikšmės kelias
- Naujas tiltas per Nemuną
- Pramoninis kamatas
- Vandentiekio bokštas
- Telekomunikacijų ryšių bokštas, stebas

Lapų išdėstymo schema



Kartografinis pagrindimas

Lietuvos Respublikos teritorijos M 1:10 000 skalamo turinio vektorinio ortofotografinio žemėlapis NZT (ORTHE T) © Nacionalinės žemės tarnyba per Žemės ūkio ministeriją, 2010
Lietuvos Respublikos teritorijos M 1:10 000 skalamo turinio vektorinio ortofotografinio žemėlapis © Nacionalinė žemės tarnyba per Žemės ūkio ministeriją, 2012
Domenų žemėlapis:
© Lietuvos Respublikos saugomųjų teritorijų valdyba Lietuvos Respublikos
© Valstybinis saugomųjų teritorijų tarnyba per Aplinkos ministeriją, 2012
© Nacionalinė žemės tarnyba, Lietuvos Respublikos © VĮ Registru centras, 2012
© Kultūros vertybių registro duomenys © Kultūros paveldo departamentas, 2012

VYKAVYBOS ŽEMĖS FONDAI		PLANUOJIMO ORGANIZACIJOS	
KRAŠTOVAIZDŽIO TERITORIJŲ PLANAVIMO IR REKREACIJOS		VALDYTOJŲ SAVIVALDYBĖS	
Kraštovaizdžio ir rekreacijos planavimo skyrius		Nemuno kilpų regioninio parko tvarkymo planas	
Kraštovaizdžio ir rekreacijos planavimo skyrius		Nemuno kilpų regioninio parko tvarkymo planas	
Projektas	Parabė	Parabė	Data
Projektavė	Parabė	Parabė	2011 m. 06. 2011. 04.
Patvirtino	UAB "Aplinkos planavimas"	Patvirtino	2011 m. 06. 2011. 04.
Patvirtino	UAB "Aplinkos planavimas"	Patvirtino	A.V.