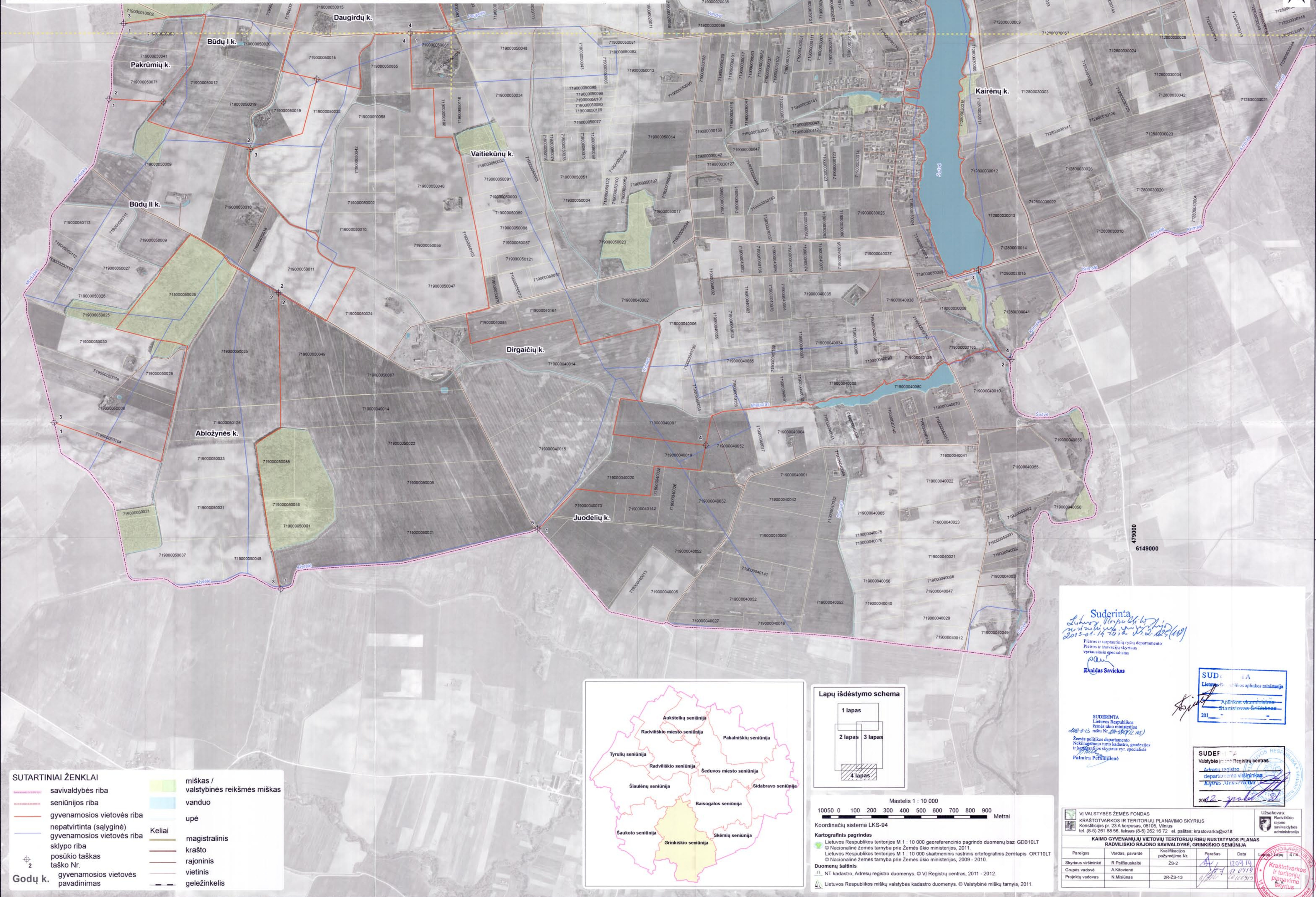
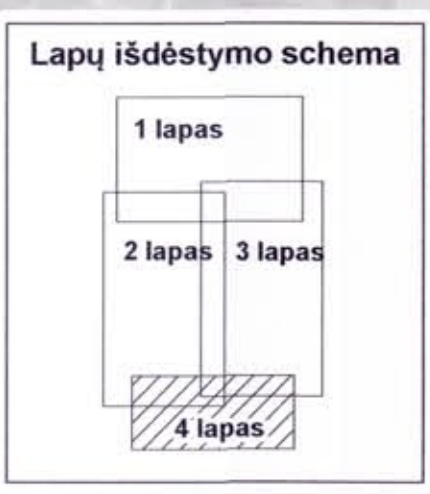


KAIMO GYVENAMŲJŲ VIETŲIŲ TERITORIJŲ RIBŲ NUSTATYMO PLANAS

RADVILIŠKIO RAJONO SAVIVALDYBĖ, GRINKIŠKIO SENIŪNIJA



- SUTARTINIAI ŽENKLAI**
- savivaldybės riba
 - seniūnijos riba
 - gyvenamosios vietovės riba
 - nepatvirtinta (sąlyginė) gyvenamosios vietovės riba
 - sklypo riba
 - posūčio taškas
 - taško Nr.
 - Godų k. gyvenamosios vietovės pavadinimas
 - miškas / valstybinės reikšmės miškas
 - vanduo
 - upė
 - Keliai
 - magistralinis
 - krašto
 - rajoninis
 - vietinis
 - geležinkelis



Koordinacių sistema LKS-94

Kartografinis pagrindas

Lietuvos Respublikos teritorijos M 1 : 10 000 georeferencinio pagrindo duomenų bazė GDB10LT
 © Nacionalinė žemės tarnyba prie Žemės ūkio ministerijos, 2011.
 Lietuvos Respublikos teritorijos M 1 : 10 000 skaitmeninis rastinis ortografinis žemėlapis ORT10LT
 © Nacionalinė žemės tarnyba prie Žemės ūkio ministerijos, 2009 - 2010.

Duomenų šaltinis

NT kadastro, Adresų registro duomenys. © VĮ Registrų centras, 2011 - 2012.
 Lietuvos Respublikos miškų valstybės kadastro duomenys. © Valstybinė miškų tarnyba, 2011.

Suderinta

Lietuvos Respublikos teritorijos planavimo skyriaus 2013-01-14 2013 m. Nr. 2-105 (18)

Pietros ir tarptautinių ryšių departamentas
 Pietros ir anovacių skyrius
 Vyriausiasis specialistas

Evaldas Savickas

SUDERINTA
 Lietuvos Respublikos aplinkos ministerija
 Aplinkos viceministras
 Stanislovas Šniokas
 2013

SUDERINTA
 Lietuvos Respublikos žemės ūkio ministerija
 Žemės politikos departamento
 Nekilnojamojo turto kadastro, geodezijos ir kartografinio skyriaus vyr. specialistė
Palмира Pečiūgienė

SUDERINTA
 Valstybės registrų centras
 Adresų registro
 departamento viršininkas
 Aivaras Mensekėnas
 2012- spalio 21

VĮ VALSTYBES ŽEMES FONDAS
KRAŠTOVARKOS IR TERITORIJŲ PLANAVIMO SKYRIUS
 Konstitucijos pr. 23 A korpusas, 08105, Vilnius
 tel. (8-5) 261 88 56, faksas (8-5) 262 16 72, el. paštas: krastovarka@vzf.lt

Užsakovas: Radviliškio rajono savivaldybės administracija

Pareigos	Vardas, pavardė	Kvalifikacijos pažymėjimo Nr.	Parašas	Data	Laipsnis	Lapų Nr.	Lapų 474
Skyriaus viršininkė	R. Pačlauskaitė	ZS-2	<i>[Signature]</i>	2013 01 14			
Grupės vadovė	A. Kibavičienė		<i>[Signature]</i>	2013 01 14			
Projektų vadovas	N. Misiūnas	2R-ZS-13	<i>[Signature]</i>	2013 01 14			

© 2012- spalio 21