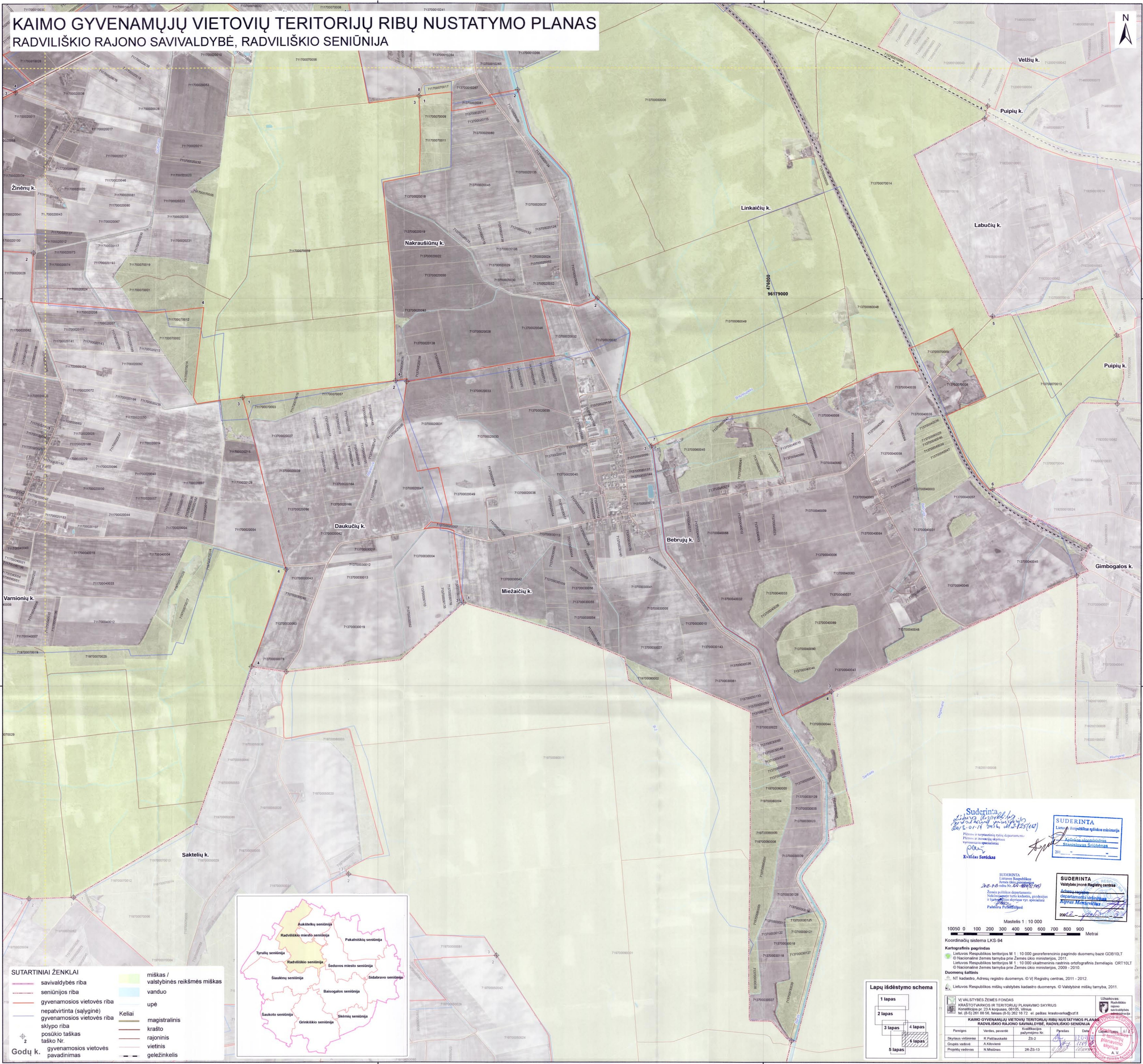


# KAIMO GYVENAMŲJŲ VIETŲIŲ TERITORIJŲ RIBŲ NUSTATYMO PLANAS

## RADVILIŠKIO RAJONO SAVIVALDYBĖ, RADVILIŠKIO SENIŪNIJA



**SUTARTINIAI ŽENKLAI**

	savivaldybės riba		miškas / valstybinės reikšmės miškas
	seniūnijos riba		vanduo
	gyvenamosios vietovės riba		upė
	nepatvirtinta (sąlyginė) gyvenamosios vietovės riba		Keliai
	sklypo riba		magistralinis krašto rajoninis
	posūkio taškas		vietinis geležinkelis
	taško Nr.		
	gyvenamosios vietovės pavadinimas		

**Suderinta**  
Lietuvos Respublikos aplinkos ministerija  
Pietinis ir šiluminis ūkio departamentas  
Nacionalinė žemės tarnyba prie Žemės ūkio ministerijos  
2012 m. 01.11 d. Nr. 2012-01-11/125(10)

**SUDERINTA**  
Lietuvos Respublikos aplinkos ministerija  
Aplinkos administracija  
Statybos Srities biuras  
2012 m. 01.11 d.

**SUDERINTA**  
Lietuvos Respublikos žemės ūkio ministerija  
Žemės ūkio departamentas  
Nacionalinė žemės tarnyba prie Žemės ūkio ministerijos  
Pielėvė, E. K. 2012 m. 01.11 d.

**SUDERINTA**  
Valstybės įmonė Registrų centras  
Aplinkos administracija  
Statybos Srities biuras  
2012 m. 01.11 d.

Mastelis 1 : 10 000

Koordinatų sistema LKS-94

**Kartografinis pagrindas**

- Lietuvos Respublikos teritorijos M 1 : 10 000 georeferencinio pagrindo duomenų bazė GDB10LT
- Nacionalinė žemės tarnyba prie Žemės ūkio ministerijos, 2011
- Lietuvos Respublikos teritorijos M 1 : 10 000 skaitmeninis rastinis ortografinis žemėlapis ORT10LT
- Nacionalinė žemės tarnyba prie Žemės ūkio ministerijos, 2009 - 2010

**Duomenų šaltinis**

- NT kadastrų, Adresų registro duomenys. © VĮ Registrų centras, 2011 - 2012.
- Lietuvos Respublikos miškų valstybės kadastrų duomenys. © Valstybinė miškų tarnyba, 2011.

**Lapų išdėstymo schema**

1 lapas	4 lapas
2 lapas	5 lapas
3 lapas	6 lapas

**VI VALSTYBĖS ŽEMĖS FONDAS**  
KRAŠTO TŪRINKOS IR TERITORIJŲ PLANAVIMO SKYRIUS  
Kontakcinis pr. 23 A, Ispanijos, 01109, Vilnius  
Tel. (8-5) 261 88 56, faksas (8-5) 262 18 72, el. paštas: krasstovarka@vzf.lt

**KAIMO GYVENAMŲJŲ VIETŲIŲ TERITORIJŲ RIBŲ NUSTATYMO PLANAS**  
RADVILIŠKIO RAJONO SAVIVALDYBĖ, RADVILIŠKIO SENIŪNIJA

Paviršius	Vardas, pavardė	Kvalifikacijos pažymėjimo Nr.	Pasirašas	Data
Stybulius vieštininkas	R. Pačiulskaitė	Zs-2	[Signature]	2012.01.11
Grupės vadovė	A. Klovienė	[Signature]	[Signature]	2012.01.11
Projektų vadovas	N. Masiūnas	2R-25-13	[Signature]	2012.01.11

Užsakovas: Radviliškio rajono savivaldybė, Statybos Srities biuras