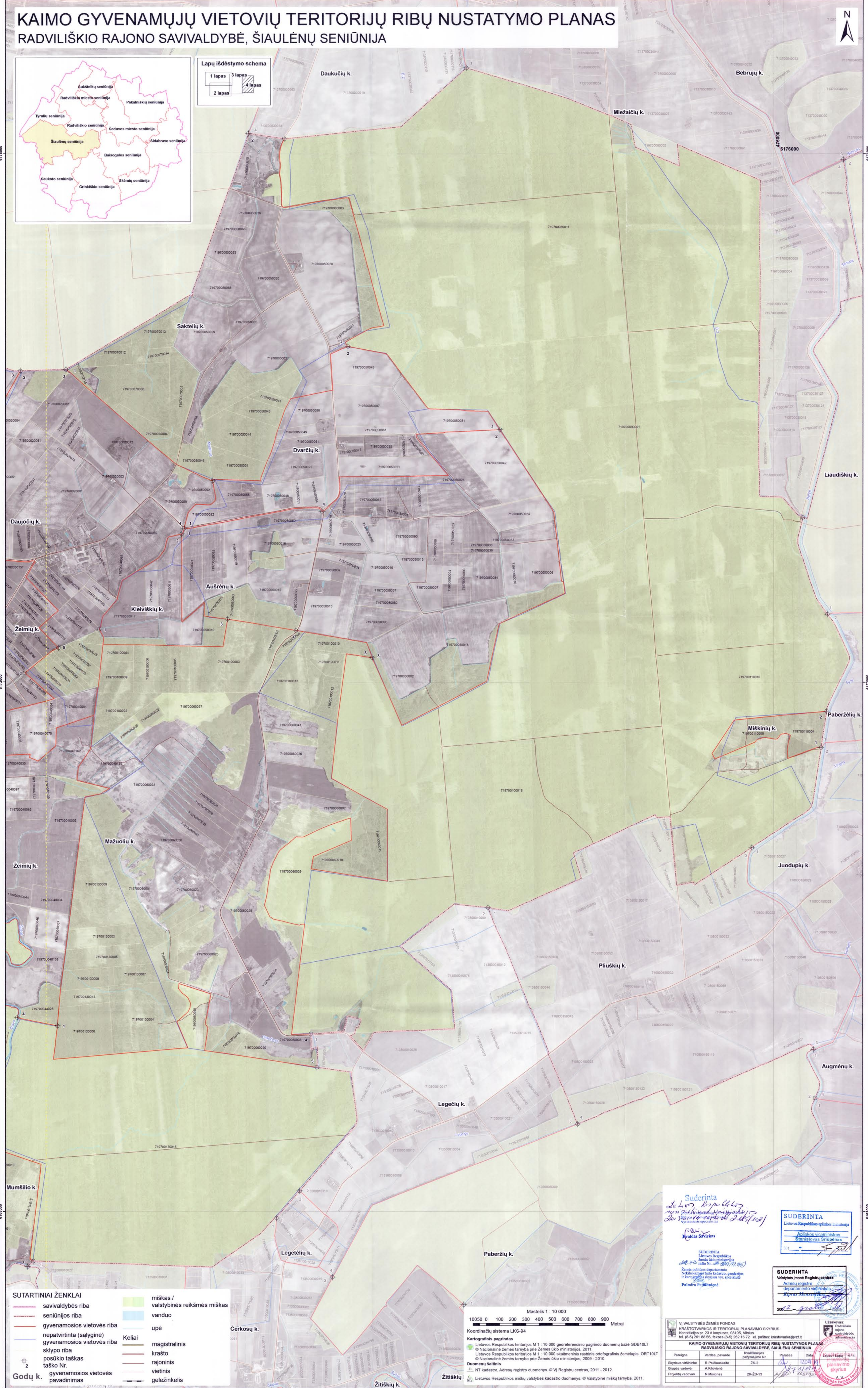
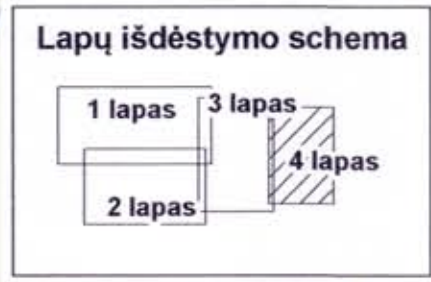


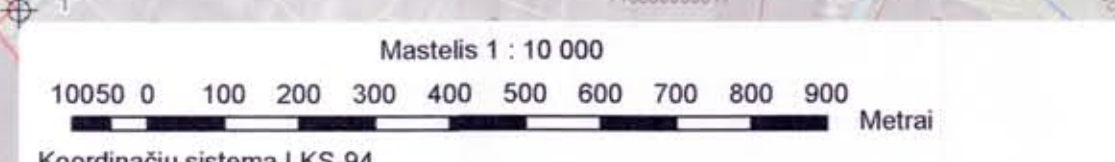
KAIMO GYVENAMŪJŲ VIETŲVIŲ TERITORIJŲ RIBŲ NUSTATYMO PLANAS

RADVILIŠKIO RAJONO SAVIVALDYBĖ, ŠIAULĖNŲ SENIŪNIJA



SUTARTINIAI ŽENKLAI

	savivaldybės riba		miškas / valstybinės reikšmės miškas
	seniūnijos riba		vanduo
	gyvenamosios vietovės riba		upė
	nepatvirtinta (salyginė) gyvenamosios vietovės riba		Keliai
	sklypo riba		magistralinis
	posūčio taškas		krašto
	taško Nr.		rajoninis
	gyvenamosios vietovės pavadinimas		vietinis
			geležinkelis



Koordinatų sistema LKS-94
 Kartografinis pagrindas
 Lietuvos Respublikos teritorijos M 1 : 10 000 georeferencinio pagrindo duomenų bazė GDB10T
 © Nacionalinė žemės tarnyba prie Žemės ūkio ministerijos, 2009 - 2010.
 Duomenų šaltinis
 NT kadastrų, Adresų registro duomenys. © VĮ Registrų centras, 2011 - 2012.
 Lietuvos Respublikos miškų valstybės kadastrų duomenys. © Valstybinė miškų tarnyba, 2011.

Suderinta
De laury, Kęstutis, 2017.02.17
De laury, Kęstutis, 2017.02.17

SUDERINTA
 Lietuvos Respublikos aplinkos ministerija
 Aplinkos viceministras
 Stanislovas Šturbėnas

SUDERINTA
 Valstybės įmonė Registrų centras
 Adresų registro
 departamentinio viceministras
 Vytautas Mironas

SUDERINTA
 VI VALSTYBĖS ŽEMĖS FONDAS
 KRAŠTOVARKOS IR TERITORIJŲ PLANAVIMO SKYRIUS
 Konstitucijos pr. 23 A korpusas, 05105, Vilnius
 tel. (8-5) 261 69 56, faksas (8-5) 262 18 72, el. paštas: kraštovarka@vzf.lt

KAIMO GYVENAMŪJŲ VIETŲVIŲ TERITORIJŲ RIBŲ NUSTATYMO PLANAS
 RADVILIŠKIO RAJONO SAVIVALDYBĖ, ŠIAULĖNŲ SENIŪNIJA

Pareigos	Vardas, pavardė	Kvalifikacijos pažymėjimo Nr.	Parašas	Data
Sklypų vertininkė	R. Pačauskaitė	Zs-2		2017.02.17
Grupės vadovė	A. Kibovienė			2017.02.17
Projektų vadovė	R. Misiūnas	2R-2S-13		2017.02.17

20012 - 2017.02.17

Užsakovas: Radviliškio rajono savivaldybės administracija

Esantis lapas 4 iš 4
 planavimo skyrius
 A.V.