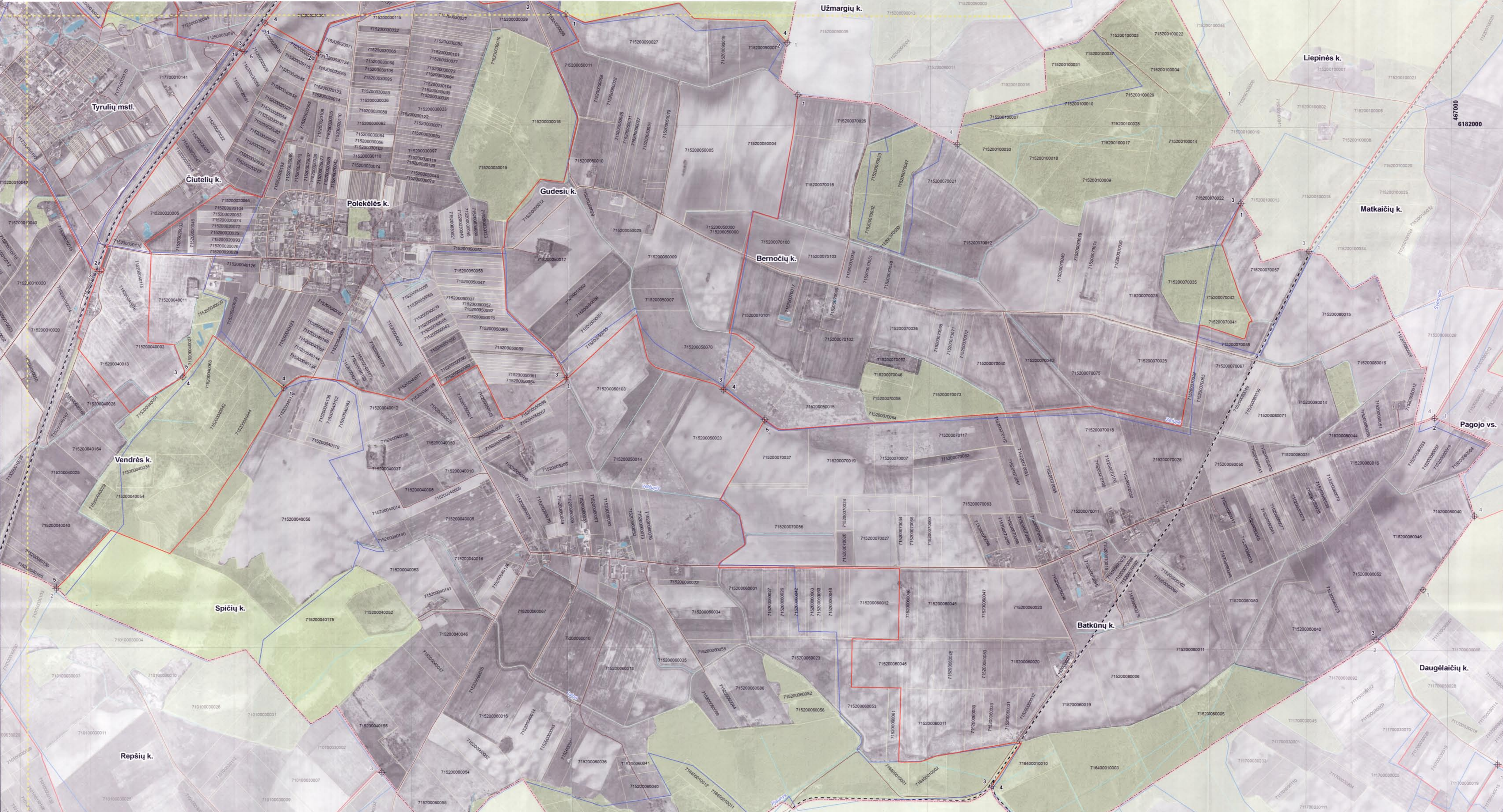
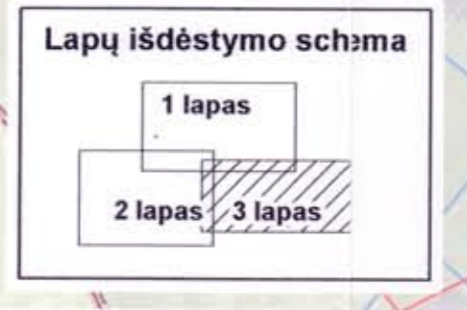


# KAIMO GYVENAMŲJŲ VIETŲVIŲ TERITORIJŲ RIBŲ NUSTATYMO PLANAS RADVILIŠKIO RAJONO SAVIVALDYBĖ, TYRULIŲ SENIŪNIJA



**SUTARTINIAI ŽENKLAI**

- savivaldybės riba
- seniūnijos riba
- gyvenamosios vietovės riba
- nepatvirtinta (sąlyginė) gyvenamosios vietovės riba
- sklypo riba
- posūkio taškas
- taško Nr.
- gyvenamosios vietovės pavadinimas
- miškas / valstybinės reikšmės miškas
- vanduo
- upė
- Keliai
- magistralinis
- kraštinis
- vietinis
- geležinkelis



Mastelis 1 : 10 000

10050 0 100 200 300 400 500 600 700 800 900 Metrai

Koordinatų sistema LKS-94

Kartografinis pagrindas: Lietuvos Respublikos teritorijos M 1 : 10 000 georeferencinio pagrindo duomenų bazė GDB 0LT © Nacionalinė žemės tarnyba prie Žemės ūkio ministerijos, 2011. Lietuvos Respublikos teritorijos M 1 : 10 000 skaitmeninis rektinis ortografinis žemėlapis ORT10LT © Nacionalinė žemės tarnyba prie Žemės ūkio ministerijos, 2009 - 2010.

Duomenų šaltinis: 1. NT kadastrų, Adresų registro duomenys. © VĮ Registrų centras, 2011 - 2012. 2. Lietuvos Respublikos miškų valstybės kadastrų duomenys. © Valstybinė miškų tarnyba, 2011.

**Suderinta**  
Lietuvos Respublikos aplinkos ministerija  
Suderinta  
2011

**SUDERINTA**  
Lietuvos Respublikos aplinkos ministerija  
2011

**SUDERINTA**  
Valstybės įmonė Registrų centras  
2011

**KAIMO GYVENAMŲJŲ VIETŲVIŲ TERITORIJŲ RIBŲ NUSTATYMO PLANAS**  
RADVILIŠKIO RAJONO SAVIVALDYBĖ, TYRULIŲ SENIŪNIJA

Parengė	Vardas, pavardė	Kvalifikacijos pažymėjimo Nr.	Pasirašas
Sklypams valdyti	R. Paulauskaitė	ZB-2	[Pasirašas]
Grupės vadovė	A. Kavienė		[Pasirašas]
Projekto vadovas	N. Milūnas	2R-2B-13	[Pasirašas]

Užtikrinama Radviliškio rajono savivaldybės administracija

Kaimo gyvenamųjų vietovių teritorijų ribų nustatymo planas  
Lapas / Lapai 1 / 3

Projektavimo ir planavimo skyriaus v.