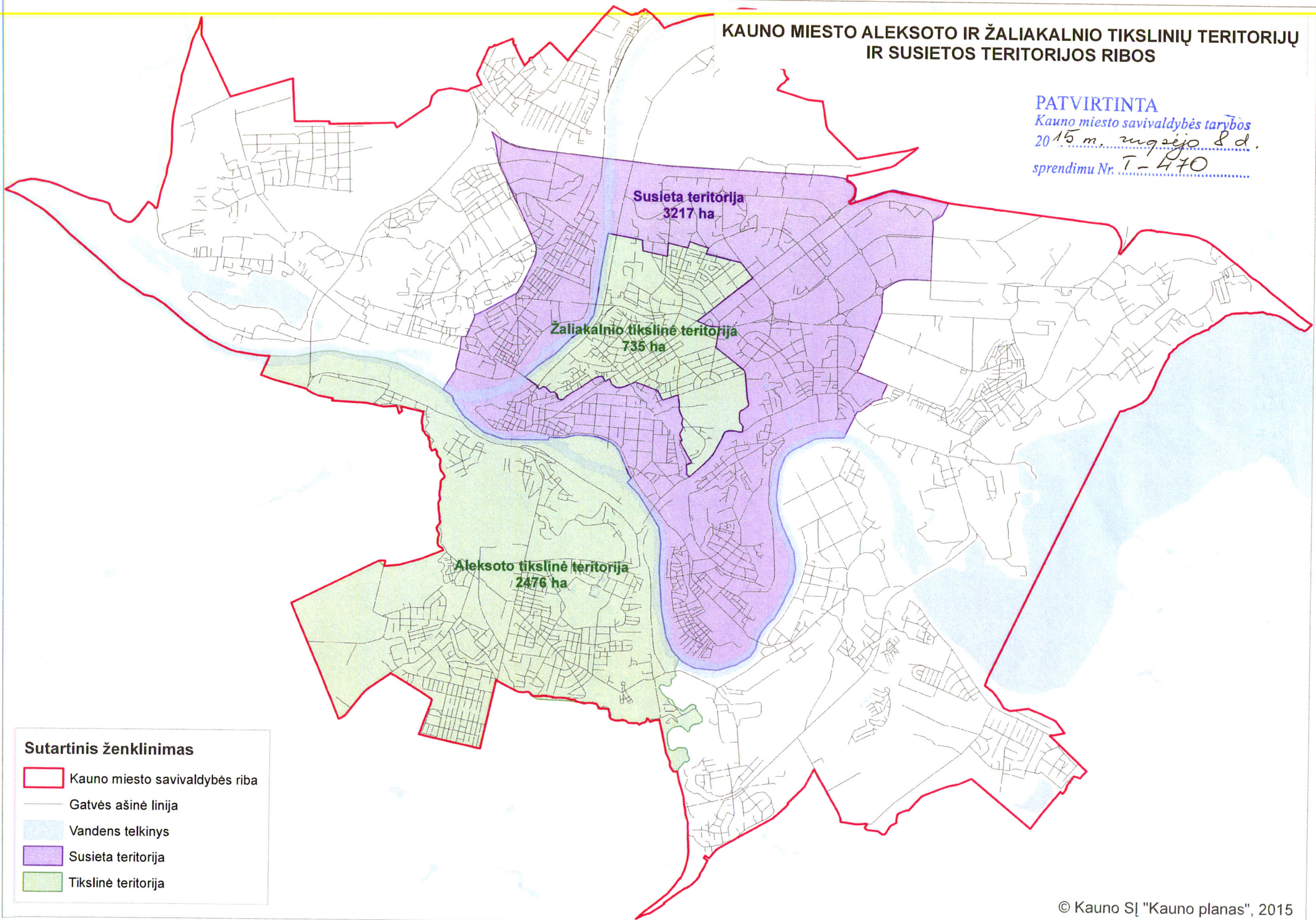


**KAUNO MIESTO ALEKSOTO IR ŽALIAKALNIO TIKSLINIŲ TERITORIJŲ
IR SUSIETOS TERITORIJOS RIBOS**

PATVIRTINTA
Kauno miesto savivaldybės tarybos
2015 m. rugpjūčio 8 d.
sprendimu Nr. T-470








Susieta teritorija
3217 ha

Žaliakalnio tikslinė teritorija
735 ha

Aleksoto tikslinė teritorija
2476 ha

Sutartinis ženklėjimas

-  Kauno miesto savivaldybės riba
-  Gatvės ašinė linija
-  Vandens telkinys
-  Susieta teritorija
-  Tikslinė teritorija