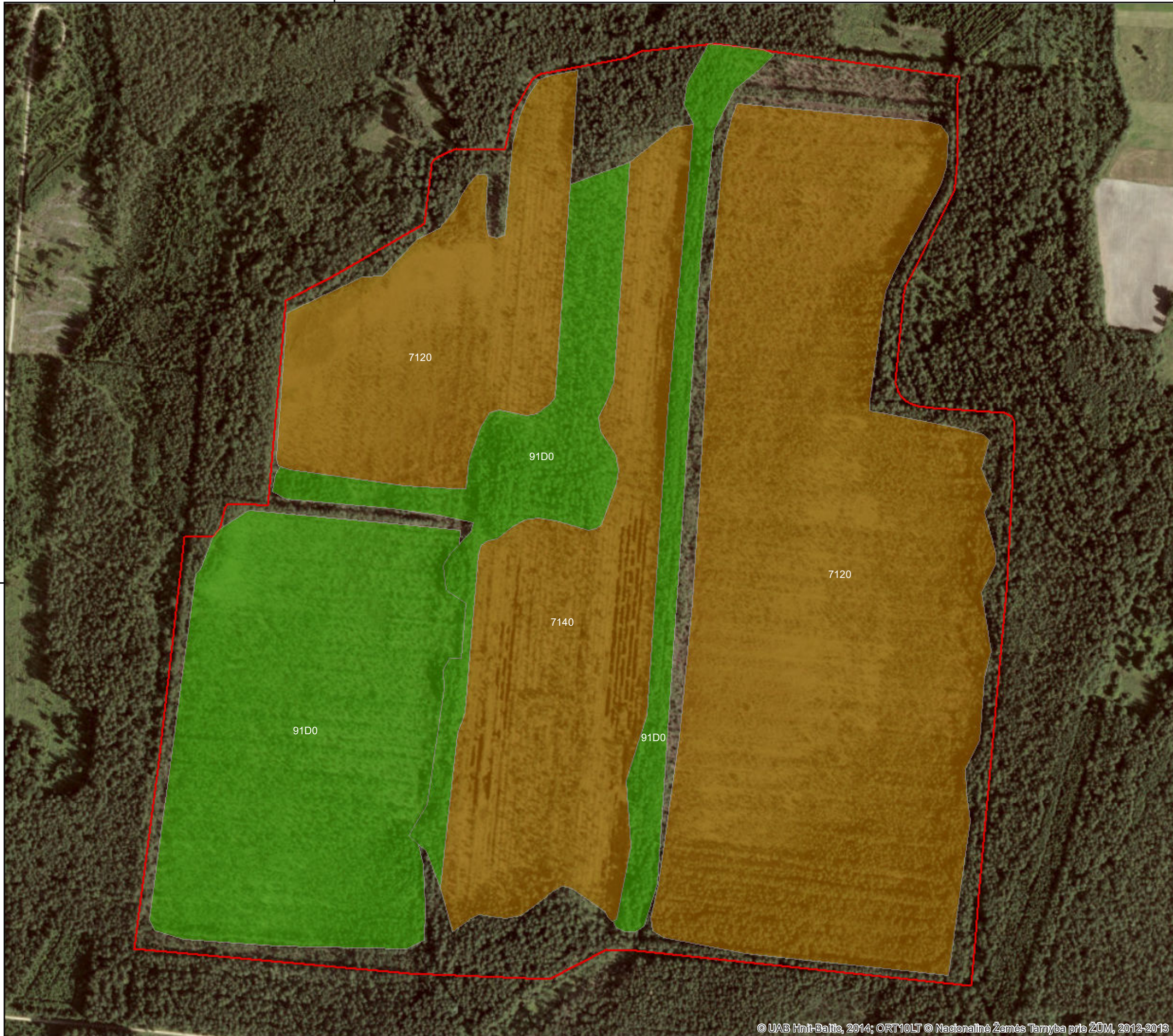


593000



Vietovių, atitinkančių gamtinių buveinių apsaugai svarbių teritorijų atrankos kriterijus, sąrašo, skirto pateikti Europos Komisijai 296 priedas

Sacharos pelkė (LTROK0021)

Plotas 78 ha
Rokiškio r. savivaldybė



Sutartiniai ženklai

 Vietovės ribos

Buveinės vietovėje*

 Pelkių buveinės

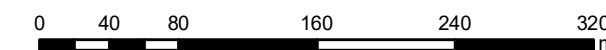
 Miškų buveinės

* Keturių simbolių derinys (pavyzdžiui, 2330) nurodo Europos Bendrijos svarbos natūralių buveinių tipų kodus, nurodytus Lietuvos Respublikos aplinkos ministro 2001 m. balandžio 20 d. įsakyme Nr. 219 „Dėl Buveinių apsaugai svarbių teritorijų atrankos tvarkos aprašo patvirtinimo“.



Valstybinė saugomų teritorijų tarnyba
prie Aplinkos ministerijos

Duomenys:
LR saugomų teritorijų valstybės kadastras
© Valstybinė saugomų teritorijų tarnyba
prie Aplinkos ministerijos, 2017
Lietuvos koordinacinių sistema LKS-94



593000

6202000

6202000