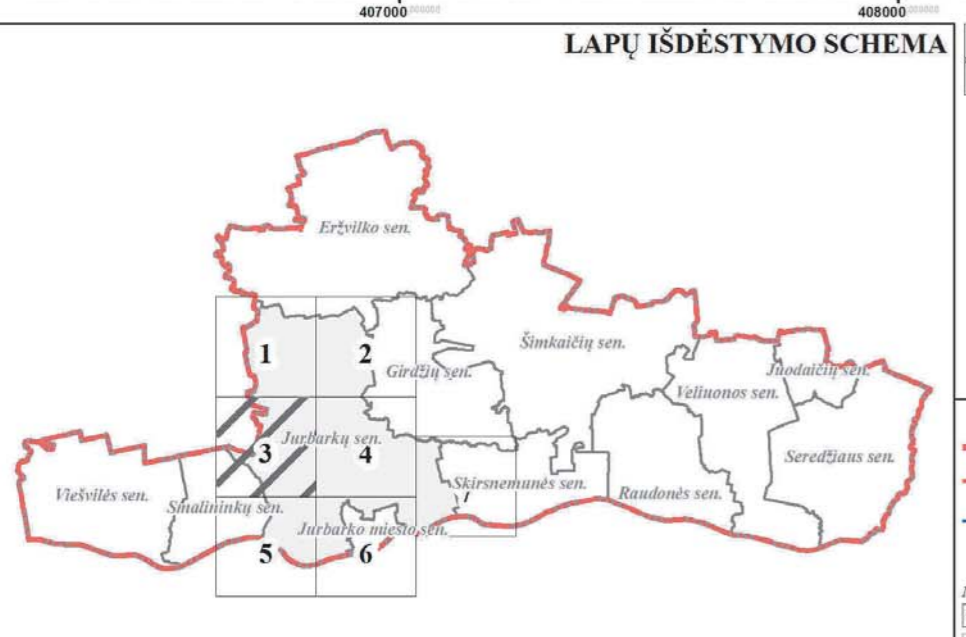
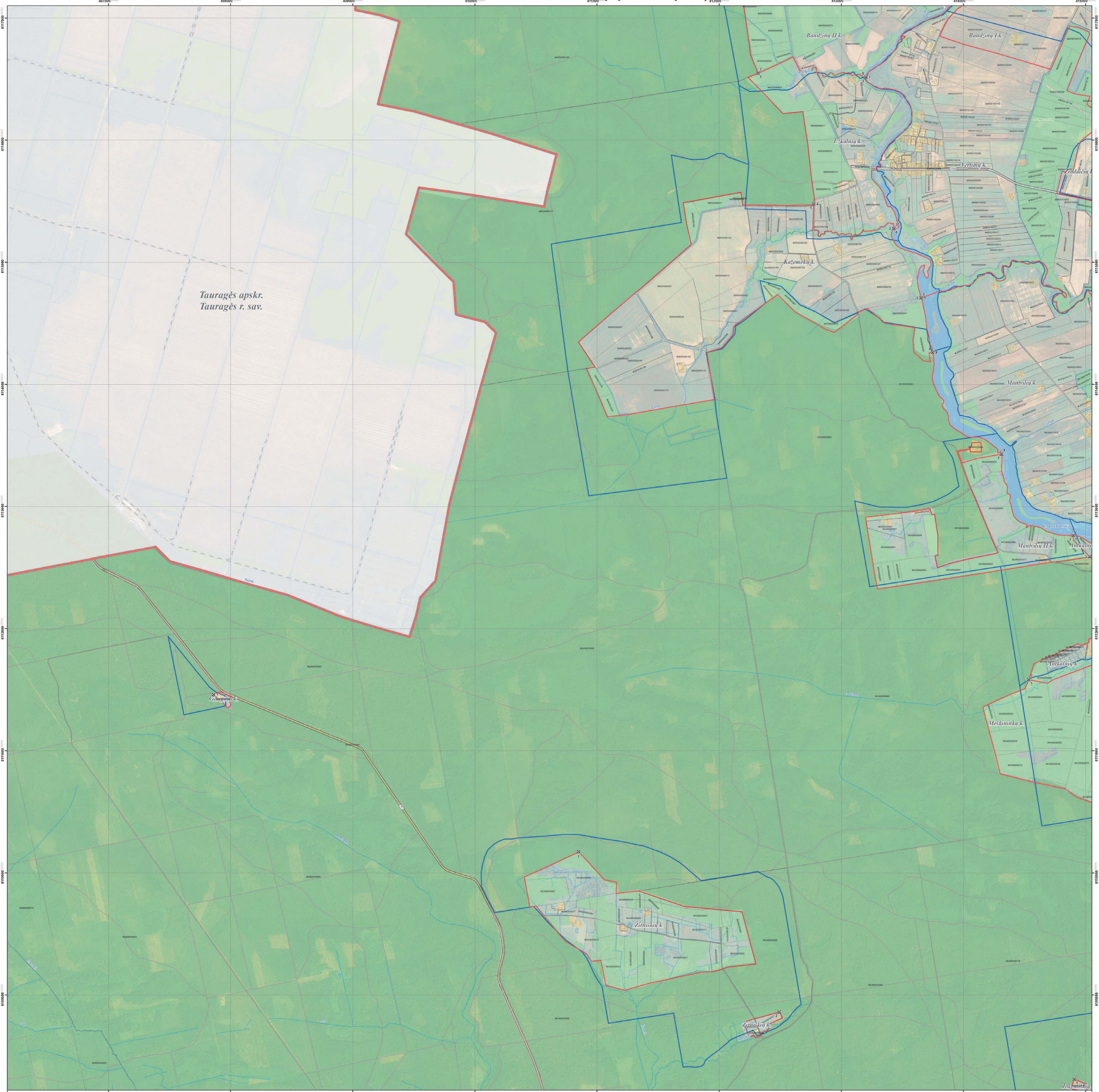


JURBARKO RAJONO SAVIVALDYBĖS TERITORIJOS GYVENAMŲJŲ VIETŲŲ RIBŲ NUSTATYMO PLANAS



SUTARTINAI ŽENKLAI

	Jurbarko rajono savivaldybės administracinė riba		Susisiekimo infrastruktūra
	Nustatoma Jurbarko r. savivaldybės gyvenamųjų vietovių administratyvi riba		Kaimo keliai (kelio Nr.)
	Tiesios ribos su sąlyginėmis teritorijomis (sąj. plotais) ir esančių gyvenamųjų vietovių teritorijų ribos		Rajoniniai keliai (dalio Nr.)
	Gyvenamųjų vietovių teritorijų ribos apibrėžimo pavidalo tikslas, taikyti Nr.		Kiti keliai ir gatvės
	Nėšėjimo žemės ribos apibrėžimo pavidalo tikslas, taikyti Nr.		MISKAI
	Nėšėjimo žemės ribos apibrėžimo pavidalo tikslas, taikyti Nr.		Valstybinės reikšmės miškai
	Nėšėjimo žemės ribos apibrėžimo pavidalo tikslas, taikyti Nr.		Kiti miškai
	Nėšėjimo žemės ribos apibrėžimo pavidalo tikslas, taikyti Nr.		Zemėnauda
	Nėšėjimo žemės ribos apibrėžimo pavidalo tikslas, taikyti Nr.		Užstatytos teritorijos
	Nėšėjimo žemės ribos apibrėžimo pavidalo tikslas, taikyti Nr.		Vandens teritorijos
	Nėšėjimo žemės ribos apibrėžimo pavidalo tikslas, taikyti Nr.		Pasėlis

atamis

PROJEKTA IR DALIES FINANSUOJA EUROPOS SOCIALINIS FONDAS

PROJEKTA ĮGYVENDINA JURBARKO RAJONO SAVIVALDYBĖS ADMINISTRACIJA

PROJEKTA RENGIŲ LIAB ATAMIS

SUDERINTA
Suderinti planai, patvirtinti savivaldybės tarybos 2015 m. rugsėjo 16 d. sprendimu.
 P. J. ...
 P. J. ...

SUDERINTA
 Savivaldybės tarybos 2015 m. rugsėjo 16 d. sprendimu.
 P. J. ...

1994 metų Lietuvos koordinatų sistema LKS-94
 KARTOGRAFINIS PAGRINDAS
 1. Lietuvos Respublikos teritorijos M 1:10000 skalmeninis vaizdas ortofotografinis žemėlapis CRT/OLT
 2. Lietuvos Respublikos teritorijos M 1:10000 generalinis žemėlapis GDR/OLT
 3. Lietuvos Respublikos teritorijos M 1:10000 generalinis žemėlapis GDR/OLT
 4. Lietuvos Respublikos teritorijos M 1:10000 generalinis žemėlapis GDR/OLT
 5. Lietuvos Respublikos teritorijos M 1:10000 generalinis žemėlapis GDR/OLT
 6. Lietuvos Respublikos teritorijos M 1:10000 generalinis žemėlapis GDR/OLT
 7. Lietuvos Respublikos teritorijos M 1:10000 generalinis žemėlapis GDR/OLT
 8. Lietuvos Respublikos teritorijos M 1:10000 generalinis žemėlapis GDR/OLT
 9. Lietuvos Respublikos teritorijos M 1:10000 generalinis žemėlapis GDR/OLT
 10. Lietuvos Respublikos teritorijos M 1:10000 generalinis žemėlapis GDR/OLT
 11. Lietuvos Respublikos teritorijos M 1:10000 generalinis žemėlapis GDR/OLT
 12. Lietuvos Respublikos teritorijos M 1:10000 generalinis žemėlapis GDR/OLT
 13. Lietuvos Respublikos teritorijos M 1:10000 generalinis žemėlapis GDR/OLT
 14. Lietuvos Respublikos teritorijos M 1:10000 generalinis žemėlapis GDR/OLT
 15. Lietuvos Respublikos teritorijos M 1:10000 generalinis žemėlapis GDR/OLT
 16. Lietuvos Respublikos teritorijos M 1:10000 generalinis žemėlapis GDR/OLT
 17. Lietuvos Respublikos teritorijos M 1:10000 generalinis žemėlapis GDR/OLT
 18. Lietuvos Respublikos teritorijos M 1:10000 generalinis žemėlapis GDR/OLT
 19. Lietuvos Respublikos teritorijos M 1:10000 generalinis žemėlapis GDR/OLT
 20. Lietuvos Respublikos teritorijos M 1:10000 generalinis žemėlapis GDR/OLT

VIETA SUDERINIMAMS

atamis

Projekto Nr. 105, Vilnius 2015 m. rugsėjo 16 d.

Projekto Nr.	105	Projekto pavadinimas	Jurbarko rajono savivaldybės gyvenamųjų vietovių ribų nustatymo planas
Užsakovo Nr.	105	Užsakovo pavadinimas	Jurbarko rajono savivaldybės gyvenamųjų vietovių ribų nustatymo planas
Užsakovo data	2015.09.16	Užsakovo data	2015.09.16
Užsakovo vieta	Vilnius	Užsakovo vieta	Vilnius
Užsakovo adresas	...	Užsakovo adresas	...
Užsakovo kontaktas	...	Užsakovo kontaktas	...
Užsakovo telefonas	...	Užsakovo telefonas	...
Užsakovo faksas	...	Užsakovo faksas	...
Užsakovo el. paštas	...	Užsakovo el. paštas	...
Užsakovo interneto svetainė	...	Užsakovo interneto svetainė	...
Užsakovo adresas	...	Užsakovo adresas	...
Užsakovo telefonas	...	Užsakovo telefonas	...
Užsakovo faksas	...	Užsakovo faksas	...
Užsakovo el. paštas	...	Užsakovo el. paštas	...
Užsakovo interneto svetainė	...	Užsakovo interneto svetainė	...

1 2 3 4 5 6 7 8 9 10 11 12 13 14 15 16 17 18 19 20