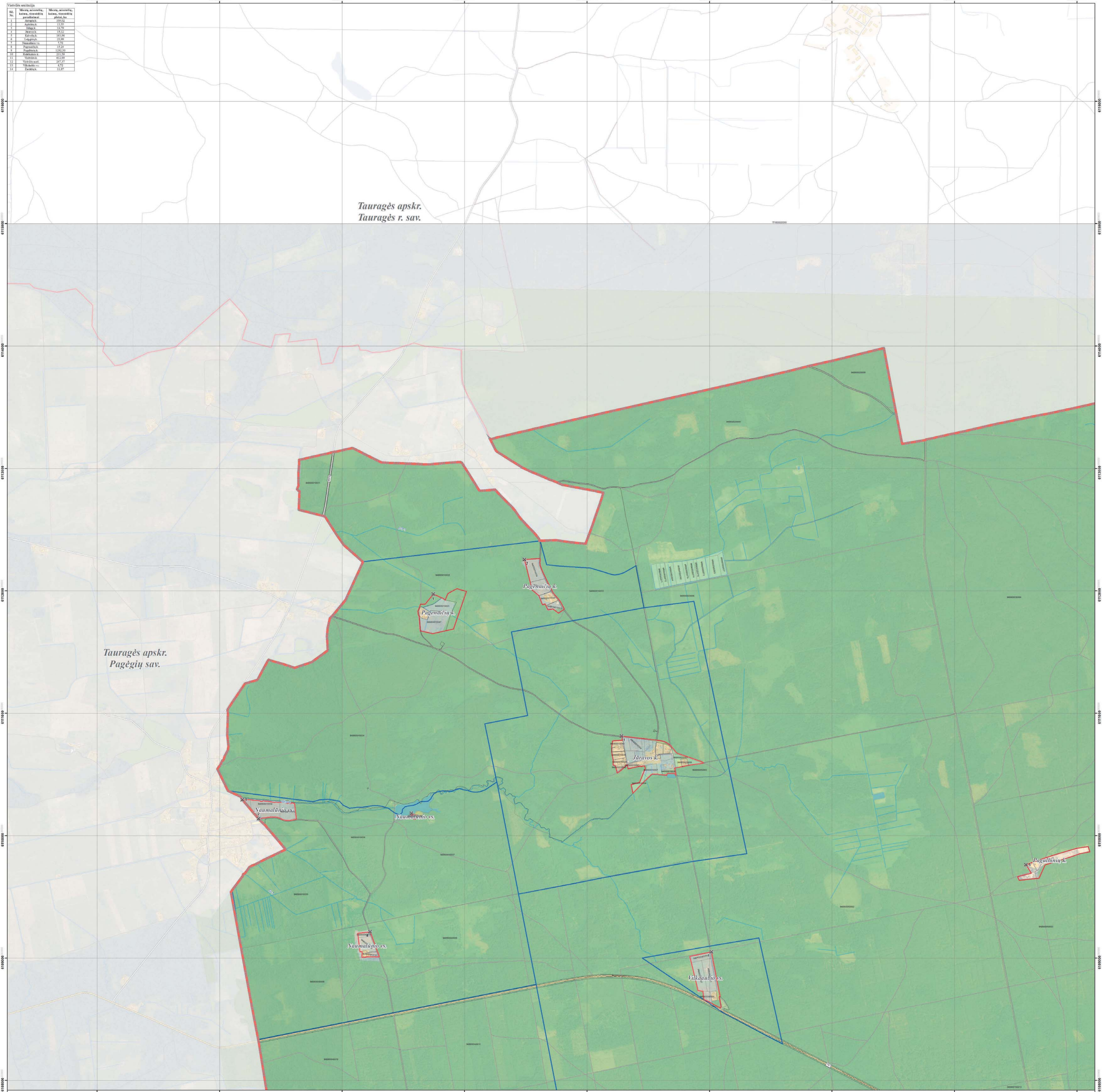
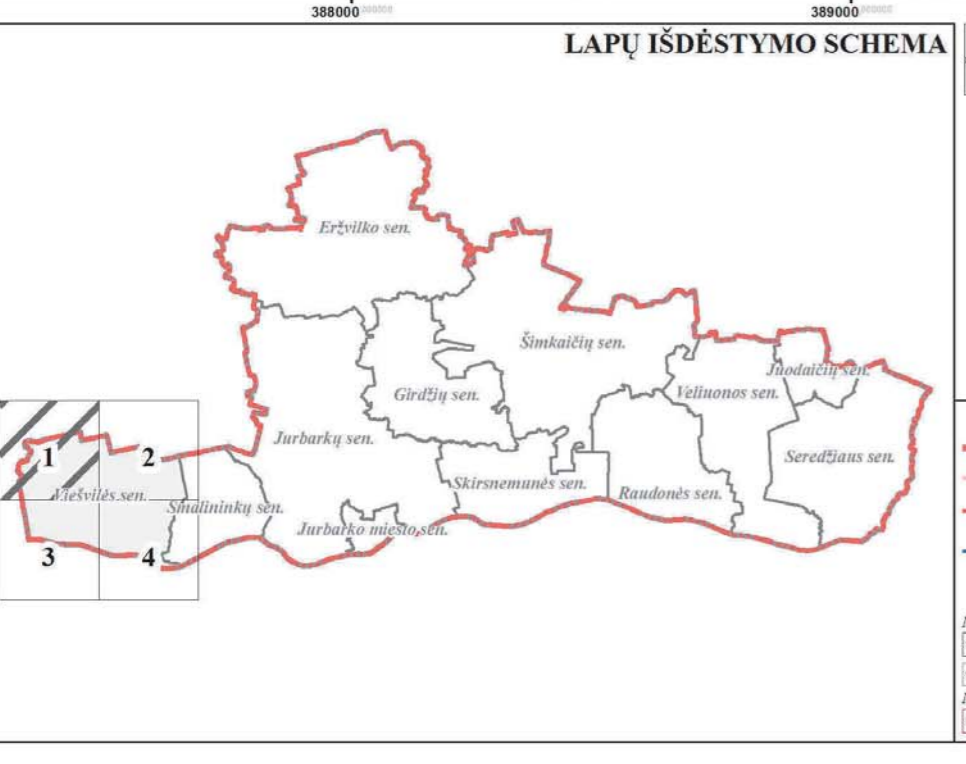


# JURBARKO RAJONO SAVIVALDYBĖS TERITORIJOS GYVENAMŲJŲ VIETŲ RIBŲ NUSTATYMO PLANAS



Vieta	Plotas, kvadratiniai metrai	Plotas, hektarai
1. Jūravos k.	112,12	11,212
2. Jūravos k.	112,12	11,212
3. Jūravos k.	112,12	11,212
4. Jūravos k.	112,12	11,212
5. Jūravos k.	112,12	11,212
6. Jūravos k.	112,12	11,212
7. Jūravos k.	112,12	11,212
8. Jūravos k.	112,12	11,212
9. Jūravos k.	112,12	11,212
10. Jūravos k.	112,12	11,212
11. Jūravos k.	112,12	11,212
12. Jūravos k.	112,12	11,212
13. Jūravos k.	112,12	11,212
14. Jūravos k.	112,12	11,212



**SUTARTINAI ŽENKLAI**

	teritorijos ribos savivaldybės administracinės ribos		<b>Susitikimo infrastruktūra</b>
	aplinkinių savivaldybių administracinės ribos		Kaimo keliai (kelio Nr.)
	Nustatoma Jurbarko r. savivaldybės gyvenamųjų vietovių teritorijų ribos		Rajoniniai keliai (kelio Nr.)
	Tiesios kelių suomenys marka apsauginės (apžvalgos) ir saugos gyvenamųjų vietovių teritorijų ribos		Kiti keliai ir gatvės
	gyvenamųjų vietovių teritorijų ribos apsauginės punkto ribos, kelio Nr.		<b>MISKAI</b>
	gyvenamųjų vietovių teritorijų ribos apsauginės punkto ribos, kelio Nr.		Valstybinis miškinis žemė
	gyvenamųjų vietovių teritorijų ribos apsauginės punkto ribos, kelio Nr.		Kiti miškai
	gyvenamųjų vietovių teritorijų ribos apsauginės punkto ribos, kelio Nr.		<b>Zemėnauda</b>
	gyvenamųjų vietovių teritorijų ribos apsauginės punkto ribos, kelio Nr.		Užstatytos teritorijos
	gyvenamųjų vietovių teritorijų ribos apsauginės punkto ribos, kelio Nr.		Valstybinės teritorijos
	gyvenamųjų vietovių teritorijų ribos apsauginės punkto ribos, kelio Nr.		Pašalė

**atamis**

PROJEKTA IŠVYNDINĖJA JURBARKO RAJONO SAVIVALDYBĖS ADMINISTRACIJA

PROJEKTA RENGIA LIAB „ATAMIS“

1994 metų Lietuvos koordinatų sistema LKS-84  
KARTOGRAFINIS PAGRINDAS  
1. Lietuvos Respublikos teritorijos M 1:10000 skalmeninis vaizdas ortofotografinis žemėlapis CRT/OLT  
2. Lietuvos Respublikos teritorijos M 1:10000 geodezinis žemėlapis GDR/OLT  
3. Lietuvos Respublikos teritorijos M 1:10000 geodezinis žemėlapis GDR/OLT  
4. Lietuvos Respublikos teritorijos M 1:10000 geodezinis žemėlapis GDR/OLT  
5. Lietuvos Respublikos teritorijos M 1:10000 geodezinis žemėlapis GDR/OLT  
6. Lietuvos Respublikos teritorijos M 1:10000 geodezinis žemėlapis GDR/OLT  
7. Lietuvos Respublikos teritorijos M 1:10000 geodezinis žemėlapis GDR/OLT  
8. Lietuvos Respublikos teritorijos M 1:10000 geodezinis žemėlapis GDR/OLT  
9. Lietuvos Respublikos teritorijos M 1:10000 geodezinis žemėlapis GDR/OLT  
10. Lietuvos Respublikos teritorijos M 1:10000 geodezinis žemėlapis GDR/OLT

**VIETA SUDERINIMAMS**

Suderinta

2015 m. gegužės 14 d.

Palina Petraitienė

atamis

2015 m. gegužės 14 d.

Palina Petraitienė

Atamės Nr.	2. Gausubas	2015.11	2015.11
Atamės Nr.	3. Zalis	2015.11	2015.11
Atamės Nr.	11. Čičimas	2015.11	2015.11