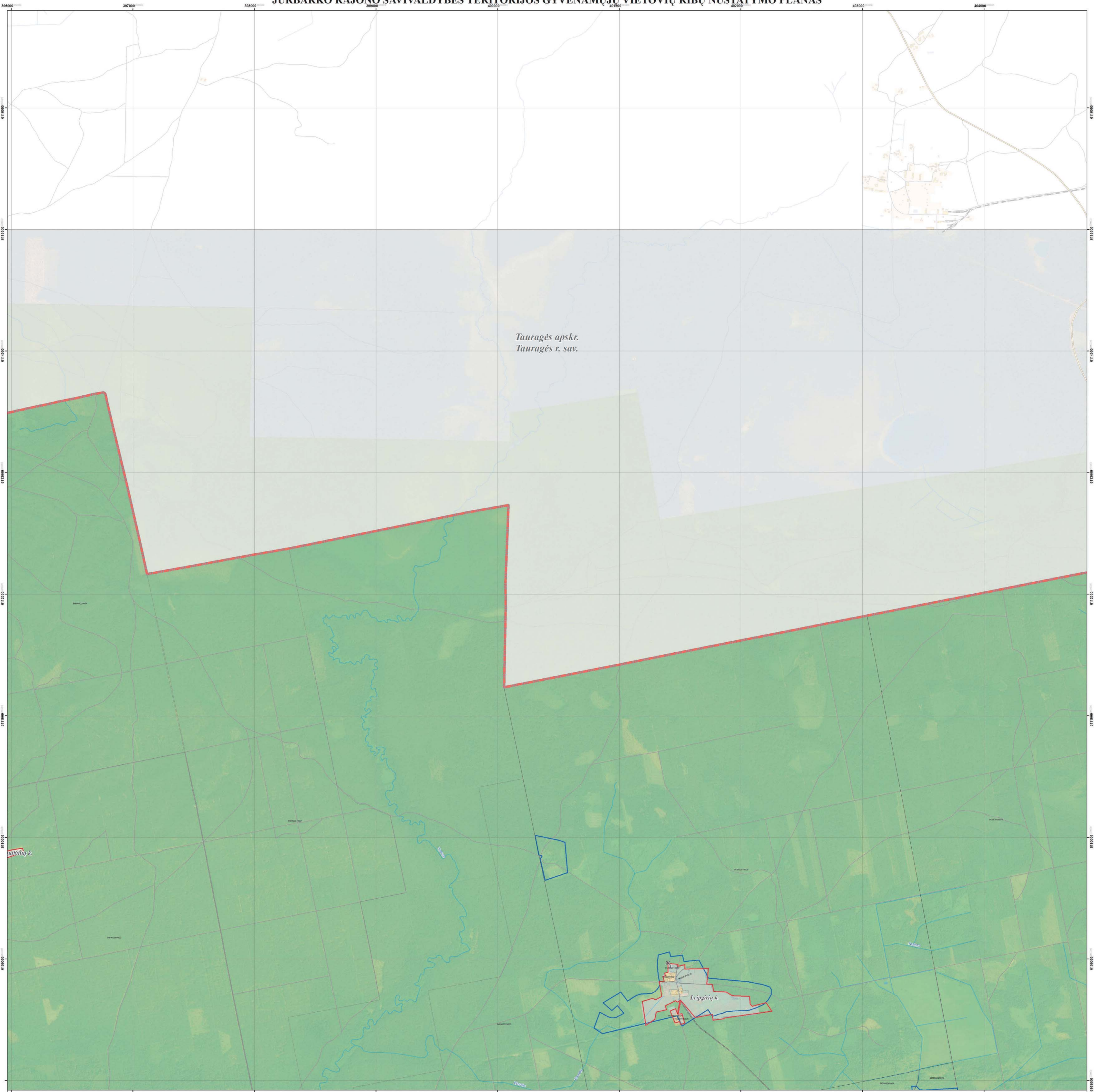


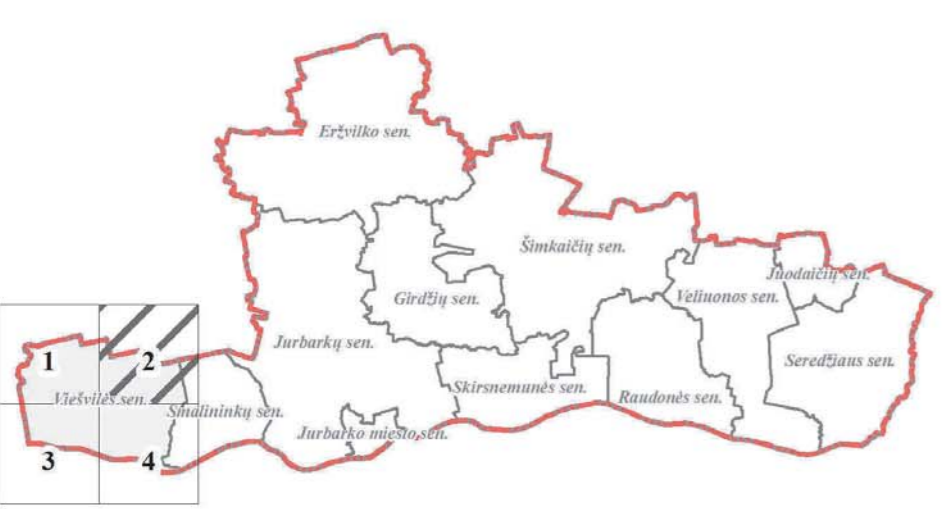
JURBARKO RAJONO SAVIVALDYBĖS TERITORIJOS GYVENAMŲJŲ VIETŲ RIBŲ NUSTATYMO PLANAS



Tauragės apskr.
Tauragės r. sav.

Lepparin k.

LAPŲ IŠDĖSTYMO SCHEMA



SUTARTINAI ŽENKLAI	
	Jurbarko rajono savivaldybės administraciniai riba
	Nustatoma Jurbarko r. savivaldybės gyvenamųjų vietovių teritorijos ribos
	Tiesio aktyvumo ir nuotraukos (spalvotos) ir esančių gyvenamųjų vietovių teritorijos ribos
	Gyvenamose vietovėse teritorijos ribos apytolimo pastato aikštės, telėkės Nr.
	Susisiekimo infrastruktūra
	Kiti keliai ir gatvės
	MISKAI
	Valstybinės reikšmės miškai
	Kiti miškai
	Žemėnauda
	Užstatytos teritorijos
	Neužstatytos teritorijos
	Pasaulis

Nelėtinamųjų ašies reģionu praplatinami objektai

102000000000 Geodeziskai matuoti objektai (aktyvo kadastrinis Nr.)

102000000000 Preliminari matuoti objektai (aktyvo kadastrinis Nr.)

VIETA SUDERINIMAMS

Suderinta
2023.05.10
2023.05.10
2023.05.10
2023.05.10

Paulina Poitūrienė

ESTERIFIKACIJA
 Lietuvos Respublika
 Jurbarko rajono savivaldybės administracija
 Nr. 102000000000
 2023.05.10

SUDERINTA
 Valdybos pradžios pareigūnų centras
 Jurbarko rajono savivaldybės administracija
 Elėna Mielėnaitė
 2023.05.10

1994 metų Lietuvos koordinatų sistema LKS-84
 KARTOGRAFINIS PAGRINDAS
 1. Lietuvos Respublikos teritorijos M 1:100000 skalmeninis vaizdas ortofotografinis žemėlapis CRT/OLT
 2. Lietuvos Respublikos teritorijos M 1:100000 geodezinis žemėlapis GDR/OLT
 3. Lietuvos Respublikos teritorijos M 1:100000 geodezinis žemėlapis GDR/OLT
 4. Lietuvos Respublikos teritorijos M 1:100000 geodezinis žemėlapis GDR/OLT
 5. Lietuvos Respublikos teritorijos M 1:100000 geodezinis žemėlapis GDR/OLT
 6. Lietuvos Respublikos teritorijos M 1:100000 geodezinis žemėlapis GDR/OLT
 7. Lietuvos Respublikos teritorijos M 1:100000 geodezinis žemėlapis GDR/OLT
 8. Lietuvos Respublikos teritorijos M 1:100000 geodezinis žemėlapis GDR/OLT
 9. Lietuvos Respublikos teritorijos M 1:100000 geodezinis žemėlapis GDR/OLT
 10. Lietuvos Respublikos teritorijos M 1:100000 geodezinis žemėlapis GDR/OLT
 11. Lietuvos Respublikos teritorijos M 1:100000 geodezinis žemėlapis GDR/OLT
 12. Lietuvos Respublikos teritorijos M 1:100000 geodezinis žemėlapis GDR/OLT
 13. Lietuvos Respublikos teritorijos M 1:100000 geodezinis žemėlapis GDR/OLT
 14. Lietuvos Respublikos teritorijos M 1:100000 geodezinis žemėlapis GDR/OLT
 15. Lietuvos Respublikos teritorijos M 1:100000 geodezinis žemėlapis GDR/OLT
 16. Lietuvos Respublikos teritorijos M 1:100000 geodezinis žemėlapis GDR/OLT
 17. Lietuvos Respublikos teritorijos M 1:100000 geodezinis žemėlapis GDR/OLT
 18. Lietuvos Respublikos teritorijos M 1:100000 geodezinis žemėlapis GDR/OLT
 19. Lietuvos Respublikos teritorijos M 1:100000 geodezinis žemėlapis GDR/OLT
 20. Lietuvos Respublikos teritorijos M 1:100000 geodezinis žemėlapis GDR/OLT

Ataskaitos Nr.	Ataskaitos pavadinimas	Ataskaitos data	Ataskaitos autoras
1	Jurbarko rajono savivaldybės teritorijos gyvenamųjų vietovių ribų nustatymo planas	2023.05.10	atomis