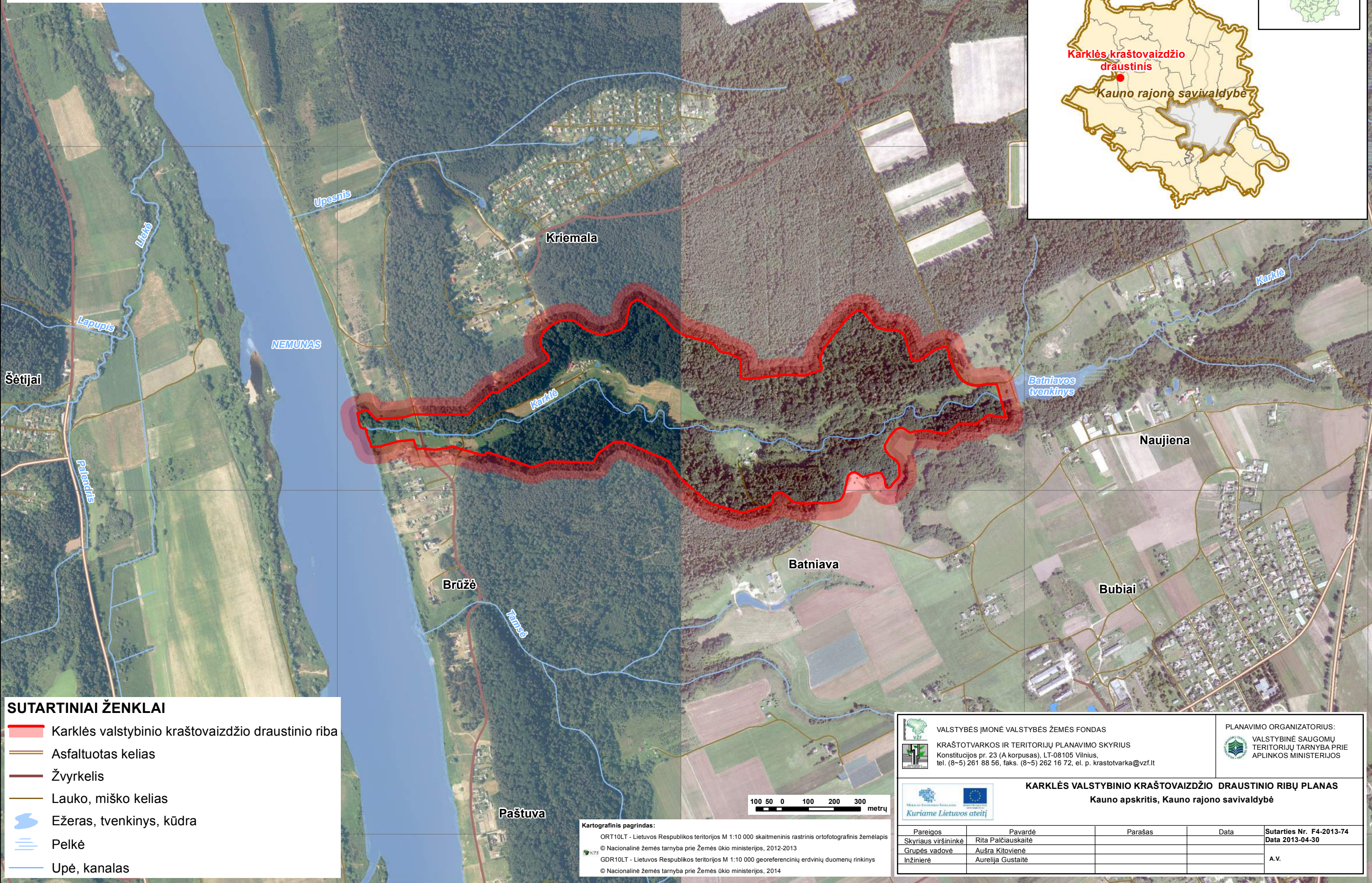


KARKLĖS VALSTYBINIO KRAŠTOVAIZDŽIO DRAUSTINIO RIBŲ PLANAS

KAUNO APSKRITIS, KAUNO RAJONO SAVIVALDYBĖ

ADMINISTRACINĖ SITUACIJA



SUTARTINIAI ŽENKLAI

- Karklės valstybinio kraštovaizdžio draustinio riba
- Asfaltuotas kelias
- Žvyrkelis
- Lauko, miško kelias
- Ežeras, tvenkinys, kūdra
- Pelkė
- Upė, kanalas

100 50 0 100 200 300 metrų

Kartografinis pagrindas:

ORT10LT - Lietuvos Respublikos teritorijos M 1:10 000 skaitmeninis rastrinis ortofotografinis žemėlapis
 © Nacionalinė žemės tarnyba prie Žemės ūkio ministerijos, 2012-2013
 GDR10LT - Lietuvos Respublikos teritorijos M 1:10 000 georeferencinių erdviųjų duomenų rinkinys
 © Nacionalinė žemės tarnyba prie Žemės ūkio ministerijos, 2014



VALSTYBĖS ĮMONĖ VALSTYBĖS ŽEMĖS FONDAS
 KRAŠTOTVARKOS IR TERITORIJŲ PLANAVIMO SKYRIUS
 Konstitucijos pr. 23 (A korpusas), LT-08105 Vilnius,
 tel. (8-5) 261 88 56, faks. (8-5) 262 16 72, el. p. krasotvarka@vzf.lt

PLANAVIMO ORGANIZATORIUS:
 VALSTYBINĖ SAUGOMŲ TERITORIJŲ TARNYBA PRIE APLINKOS MINISTERIJOS



KARKLĖS VALSTYBINIO KRAŠTOVAIZDŽIO DRAUSTINIO RIBŲ PLANAS
 Kauno apskritis, Kauno rajono savivaldybė

Pareigos	Pavardė	Parašas	Data	Sutarties Nr. F4-2013-74 Data 2013-04-30
Skyriaus viršininkė	Rita Palčiauskaitė			
Grupės vadovė	Aušra Kitovienė			
Inžinierė	Aurelija Gustaitė			A.V.