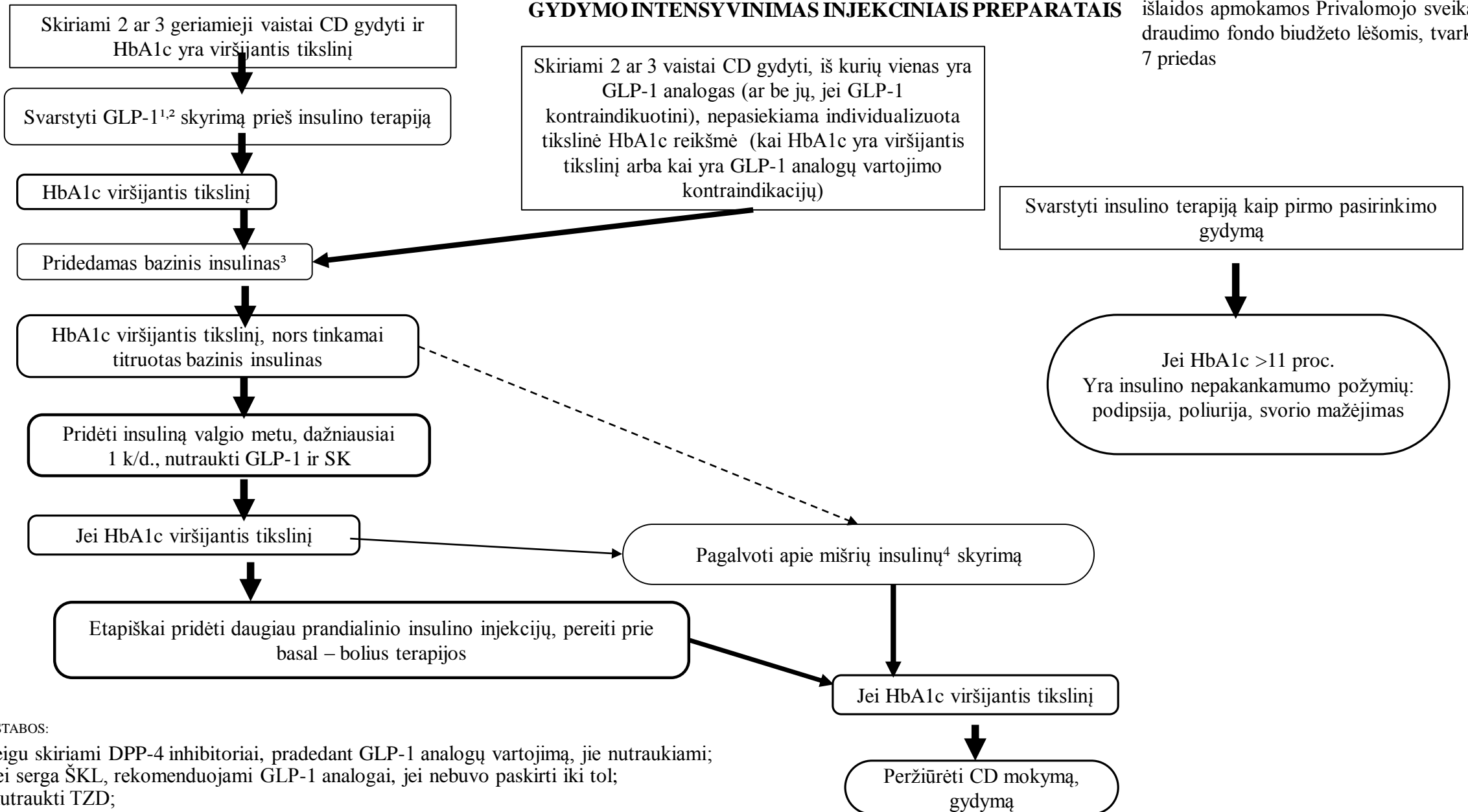


Cukrinio diabeto ir tarpinės hiperglikemijos diagnostikos ir gydymo vaistais, kurių įsigijimo išlaidos apmokamos Privalomojo sveikatos draudimo fondo biudžeto lėšomis, tvarkos aprašo 7 priedas

GYDYMO INTENSYVINIMAS INJEKCIINIAIS PREPARATAIS



PASTABOS:

- ¹ Jeigu skiriami DPP-4 inhibitoriai, padedant GLP-1 analogų vartojimą, jie nutraukiami;
- ² jei serga ŠKL, rekomenduojami GLP-1 analogai, jei nebuvo paskirti iki tol;
- ³ nutraukti TZD;
- ⁴ atkreipti dėmesį, kad didesnė hipoglikemijos ir (ar) kūno masės didėjimo rizika.