

LIETUVOS RESPUBLIKOS VYRIAUSYBĖ
N U T A R I M A S

**DĖL GYVENAMOSIOS VIETOVĖS TERITORIJOS RIBŲ PAKEITIMO IR
GYVENAMOSIOS VIETOVĖS IR JOS TERITORIJOS RIBŲ NUSTATYMO**

2011 m. balandžio 6 d. Nr. 401
Vilnius

Vadovaudamasi Lietuvos Respublikos teritorijos administracinių vienetų ir jų ribų įstatymo (Žin., 1994, Nr. [60-1183](#); 1999, Nr. [43-1362](#); 2005, Nr. [88-3284](#); 2010, Nr. [41-1934](#)) 9 straipsnio 1 dalimi ir 10 straipsniu ir atsižvelgdama į Vilniaus rajono savivaldybės tarybos 2010 m. spalio 29 d. sprendimo Nr. T3-364 pasiūlymą, pateiktą įvertinus vietos gyventojų nuomonę, Lietuvos Respublikos Vyriausybė n u t a r i a:

1. Pakeisti Vilniaus rajono savivaldybės Mickūnų seniūnijos Sadūniškių kaimo teritorijos ribas pagal pridedamą planą.

2. Nustatyti Sadūniškių kaimą Vilniaus rajono savivaldybės Kalvelių seniūnijoje ir jo teritorijos ribas pagal pridedamą planą.

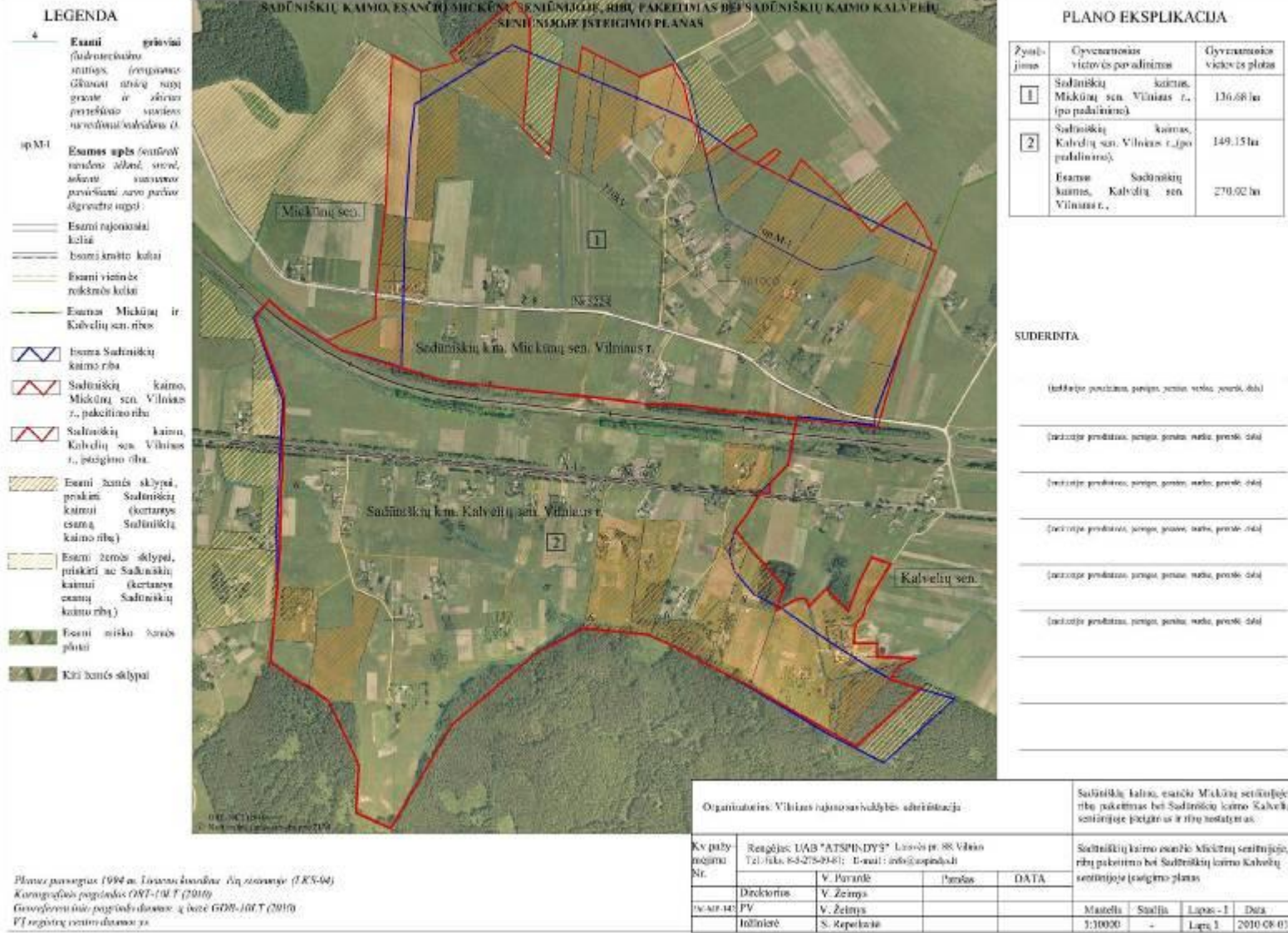
3. Nustatyti, kad šis nutarimas tą pačią dieną oficialiai be priedo skelbiamas „Valstybės žiniuose“, o nutarimas su priedu – „Valstybės žinių“ interneto tinklalapyje (www.valstybes-zinios.lt).

MINISTRAS PIRMININKAS

ANDRIUS KUBILIUS

VIDAUS REIKALŲ MINISTRAS

RAIMUNDAS PALAITIS



LEGENDA

- 4 Esami gyvenvietės (išskyrus miškus) stulpas, (rengiamosios gyvenvietės atskiri stulpai) praeiti ir skiriamas pertvarkymo svarbioms nuostoliams/nuostoliams.
- op.M-1 Esamos apšviestovės (saulės šviestuvai, apšviestuvai, apšviestuvai) sistemos paviršiniai, žemės paviršius (išskyrus tuštumą).
- Esami rajoniniai keliai
- Esami krašto keliai
- Esami vietinės reikšmės keliai
- Esamos Mickūnų ir Kalvelių sen. ribos
- Esama Sadūniškių kaimo riba
- Sadūniškių kaimo, Mickūnų sen. Vilniaus r., pakėlimo riba
- Sadūniškių kaimo, Kalvelių sen. Vilniaus r., įsteigimo riba
- Esami žemės sklypai, priskirti Sadūniškių kaimui (kartu su esančių Sadūniškių kaimo ribų)
- Esami žemės sklypai, priskirti ne Sadūniškių kaimui (kartu su esančių Sadūniškių kaimo ribų)
- Esami miško žemės plotai
- Kiti žemės sklypai

PLANO EKSPLIKACIJA

| Žymėjimas | Gyvenvietinės vietovės pavadinimas | Gyvenvietinės vietovės plotas |
|-----------|--|-------------------------------|
| 1 | Sadūniškių kaimas, Mickūnų sen. Vilniaus r. (po pakėlimo) | 136,68 ha |
| 2 | Sadūniškių kaimas, Kalvelių sen. Vilniaus r. (po pakėlimo) | 149,15 ha |
| | Esamos Sadūniškių kaimo, Kalvelių sen. Vilniaus r. | 270,02 ha |

SUDERINTA

- (rašytinė patvirtinta, parašas, parašas, parašas, data)
- (rašytinė patvirtinta, parašas, parašas, parašas, data)
- (rašytinė patvirtinta, parašas, parašas, parašas, data)
- (rašytinė patvirtinta, parašas, parašas, parašas, data)
- (rašytinė patvirtinta, parašas, parašas, parašas, data)
- (rašytinė patvirtinta, parašas, parašas, parašas, data)

Planas parengtas 1994 m. Lietuvos kaimo ūkio reorganizavimui (LKS-04)
 Kartografinis pagreidimas GVT-100 T (2010)
 Geografinis šaltinis pagreidimo duomenys: g. bazė GDM-100 T (2010)
 VT registracijos duomenys: 23

| | | | | |
|--|---|--|---------|--------------------------------|
| Organizavimas: Vilniaus rajono savivaldybės administracija | | Sadūniškių kaimo, esančio Mickūnų seniūniijoje, ribų pakėlimas bei Sadūniškių kaimo Kalvelių seniūniijoje įsteigimo planas | | |
| Kv. nuob. nr. (kv. nr.) | Projekto rengėjas: UAB "ATSPINDYS" Laisvės pr. 88 Vilnius Tel./faks. 8-4-275-0948; E-pastas: info@atspindys.lt | Sadūniškių kaimo esančio Mickūnų seniūniijoje, ribų pakėlimo bei Sadūniškių kaimo Kalvelių seniūniijoje įsteigimo planas | | |
| | | V. Parankė | Parankė | DATA |
| V. nr. 14 | Dirigentas: V. Želmys | | | |
| | PV: V. Želmys | | | Maštelis: - |
| | Inžinierė: S. Repelovaitė | | | Lapas - 1 Lapa 1 2010-08-01 |